

## ◎「平成30年度 ボランティア講座」の報告

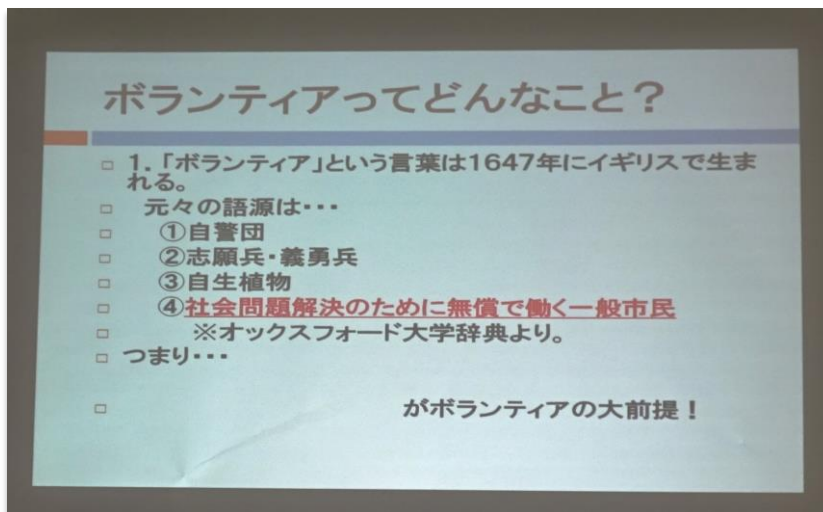
南街・桜が丘地域防災協議会本部

東大和ボランティア・市民活動センター(東大和市社会福祉協議会 内)主催の、「平成 30 年度ボランティア講座」が開催されました。

【環境編】(環境ボランティアって、どんなことしているの? :2月9日)は、大雪懸念の為中止されましたが、【福祉編】(ボランティアをはじめてみよう! 福祉について知ろう! :2月12日)は、ボランティア活動に興味を持つ方々による、熱心な聴講及び体験学習がなされました。

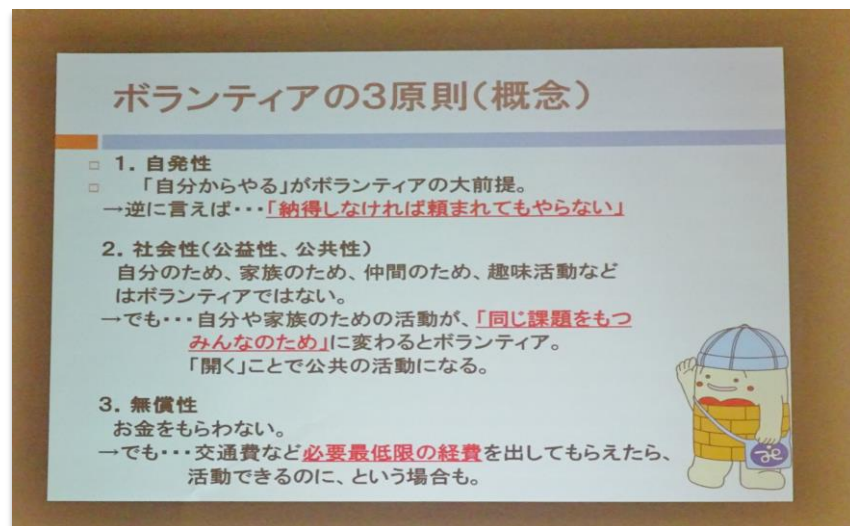
★平成30年度 ボランティア講座【福祉編】(ボランティアをはじめてみよう! 福祉について知ろう!)

### 1. ボランティアってどんなこと?



### 2. ボランティア活動の3原則

「創造性」を加えて  
4原則とすることも。



### 3. ボランティアの魅力とは

- (1) 出会い
- (2) 発見
- (3) やりがい・生きがい(対人間力をみがく)

## 4. 気をつけたいこと

### 活動するうえで気をつけたいこと

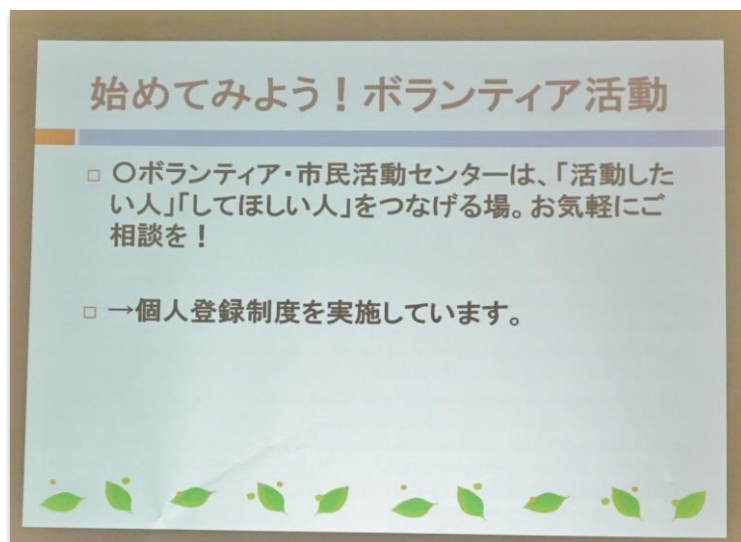
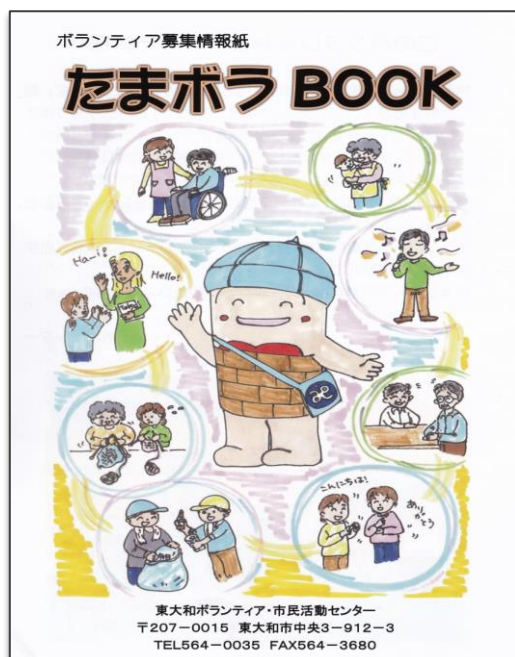
- 1. 責任をもって
  - ボランティアは無償の活動ですが、活動には責任をもってください。やむを得ず欠席や遅刻する場合などは必ず連絡を。
- 2. 自分にあったスタイルで
  - 時間、内容など自分に合ったものを選んでください。無理をするより根気よく活動。
- 3. 気軽に相談を
  - 活動中に分からない事などがあれば、活動先の担当者やボランティア・市民活動センターへ相談を。
- 4. 発見・行動を自分から
  - 活動先について少しでも理解し、進んで役割を見つけましょう。知り合った方々との関係を大切に。
- 5. 相手の気持ちを考えて
  - 相手の意思や考えを尊重してください。「してあげる」という押し付けではなく、相手の方の立場で考えて。

## 5. 市内のボランティア活動

(1) ボランティア募集情報誌「たまボラ BOOK」(東大和ボランティア・市民活動センター編集)より

II 福祉施設、団体等の募集情報	III ボランティアグループのご案内
<p>1. 高齢者施設 (☆は介護支援いきいき活動の対象施設です。詳しくはP46 参照)</p> <ul style="list-style-type: none"><li>☆特別養護老人ホーム やまと苑 (狭山) .....8</li><li>☆サービスセンター やまと苑 (狭山) .....8</li><li>☆特別養護老人ホーム さくら苑 (桜が丘) .....9</li><li>☆サービスセンター さくら苑 (桜が丘) .....9</li><li>☆特別養護老人ホーム 向台老人ホーム (芋窪) .....10</li><li>☆在宅サービスセンター向台 (芋窪) .....10</li><li>☆介護老人保健施設 東大和ケアセンター (南街) .....11</li><li>☆東大和市高齢者在宅サービスセンターきよはら (清原) .....11</li><li>☆デイサービスえんどうまめ (立野) .....12</li><li>東大和グループホームそよ風 (向原) .....12</li><li>気まま館 東大和 (立野) .....13</li><li>☆デイホームゆりの木東大和 (奈良橋) .....13</li><li>☆特別養護老人ホーム 風の樹 (蔵敷) .....14</li><li>☆デイサービスセンター風の樹 (蔵敷) .....14</li><li>☆ツクイ東大和 (清原) .....15</li><li>ツクイ東大和桜ヶ丘 (桜が丘) .....15</li><li>☆デイサービス ばくちゃん家 (向原) .....16</li><li>☆ニチケアセンター新堀 (新堀) .....16</li><li>東大和ショートステイそよ風 (清水) .....17</li><li>☆そんぽの家 上北台 (立野) .....17</li><li>プラチナ・シニアホーム東大和 (清水) .....18</li><li>特別養護老人ホーム はへとふる (桜が丘) .....18</li></ul> <p>2. 障害者施設</p> <ul style="list-style-type: none"><li>東京都立 東大和療育センター (桜が丘) .....19</li><li>第一みんなの家 (奈良橋) .....19</li><li>かたつむりの会作業所 (中央) .....20</li><li>あとえとん (南街) .....20</li><li>第2あとえとん (向原) .....21</li><li>NPO 法人 グループゆう (中央) .....21</li><li>障害福祉サービス事業所PACE (パーチェ) (奈良橋) .....22</li></ul> <p>3. 子ども関連施設</p> <ul style="list-style-type: none"><li>向原保育園 (向原) .....22</li><li>れんげ桜が丘保育園 (桜が丘) .....23</li><li>玉川上水保育園 (桜が丘) .....23</li><li>れんげ上北台保育園 (蔵敷) .....24</li><li>谷里保育園 (狭山) .....24</li><li>こども学園 (奈良橋) .....25</li><li>紫水保育園 (清水) .....25</li><li>れんげ南街保育園 (南街) .....26</li><li>児童養護施設 れんげ学園 (芋窪) .....26</li><li>東大和市子ども家庭支援センター (立野) .....27</li></ul>	<p>1. 高齢者支援を主目的としたグループ.....P30</p> <ul style="list-style-type: none"><li>1) 花みずき</li><li>2) 東大和傾聴・聞き書き隊</li><li>3) メロディー</li></ul> <p>2. 障がい者支援を主目的としたグループ.....P31、32</p> <ul style="list-style-type: none"><li>1) 音訳グループ</li><li>2) 手話サークルピーナッツ</li><li>3) 手・指の会</li></ul> <p>3. こども・子育て支援を主目的としたグループ.....P32、33</p> <ul style="list-style-type: none"><li>1) ぽけっと文庫</li><li>2) おもちゃ図書館ひまわり</li></ul> <p>4. 外国人の語学支援を主目的としたグループ.....P33、34</p> <ul style="list-style-type: none"><li>1) 東大和日本語の会</li><li>2) にほんご友の会</li><li>3) あつまれ日本語広場</li></ul> <p>5. 環境活動を主目的としたグループ.....P35、36</p> <ul style="list-style-type: none"><li>1) 空堀川を考える会</li><li>2) 東大和市狭山緑地雑木林の会</li></ul> <p>6. 特技を活かした社会貢献のグループ.....P37、38、39</p> <ul style="list-style-type: none"><li>1) 手芸グループ</li><li>2) さわやかボランティア</li><li>3) 旬会</li><li>4) 東大和市レクリエーション研究会</li><li>5) フレンドリーわん</li></ul> <p>7. その他 (社協の地域福祉事業の支援等を主目的としたグループ.....P39、40)</p> <ul style="list-style-type: none"><li>1) 東大和ボランティア会</li><li>2) ふれあい歩こう会ボランティア</li><li>3) 切手グループ</li></ul> <p>※上記は各グループの主たる活動を参考に分類したものです。必ずしもその分野だけを活動範囲としているわけではありません。</p>



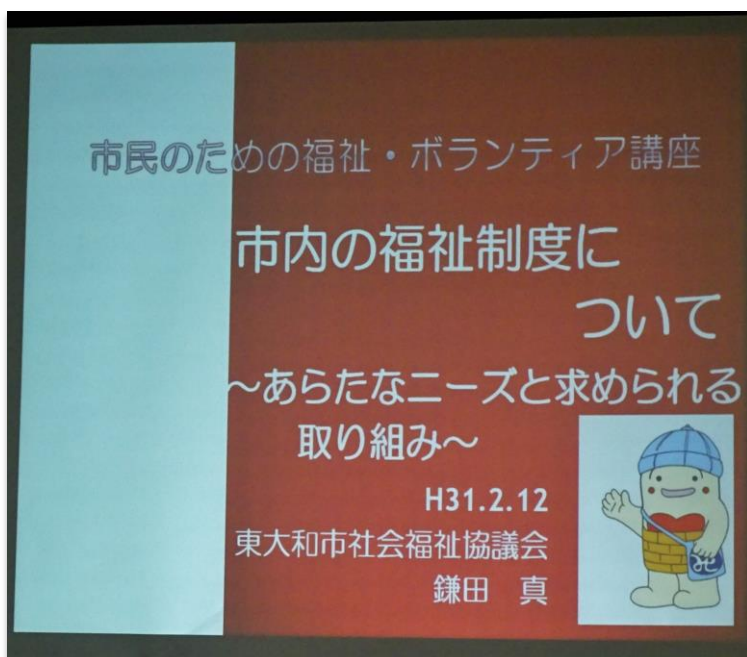


(2)東大和市ホームページで紹介(詳細は市の各担当課に問い合わせ)

(HP の検索)くらしの情報→共に支えあう地域社会→ボランティア→ボランティア募集

<https://www.city.higashiyamato.lg.jp/index.cfm/31,63252,337,553,html>

## 6. 市内の福祉制度



### (1)高齢化率

- 高齢化社会 7%以上の高齢者
- 高齢社会 14%
- 超高齢社会 21%
- 超々高齢社会(?) 28%(東大和市は27%)

### (2)東大和市防災無線の再確認用電話

042-563-2411

(3)クイズ形式で考えてみましょう。  
(問)

ボランティア講座 福祉編

「市内の福祉制度について」 ～あたたなニーズと求められる取り組み～

これまで日本の社会福祉制度は、A 高齢者・B 障害者・C 児童といった対象分野別に発展してきました。

しかし、D 少子・高齢化、E 家族やF 地域での助けあい機能の低下、不安定なG 雇用や低収入による生活の不安定化などを背景として、ひきこもり、孤独死、社会的孤立、ゴミ屋敷、育児困難、子どもの貧困などの、「制度のH 狭間の課題」や「複合的課題」と言われる、新たな課題が発生し、従来の社会福祉制度では改善が困難な状況となっています。

このような中、新たな取り組みとして、「包括的支援」という考え方のもと、「地域包括I ケアシステム」の構築や、不安定な生活を余儀なくされている方のための「生活困窮者J 自立支援制度」、子育て環境のさらなる充実を図る「子どもK 子育て支援新制度」等がスタートしています。

これらの取り組みは、いずれもL 地域資源の開発やM ネットワーク化など、L まちづくりの視点が含まれています。

複雑な課題に対応していくためには、分野を問わずN 包括的に相談・支援をしていくことや、L 地域全体で支えていくことが必要となっています。

福祉は今、分野別の福祉に加え、L 地域福祉の推進が重要になっています。

L 地域福祉とは、対象を限定せず、その地域に住んでいる人全員を福祉の対象ととらえ、その地域自体、あるいはそこで生活する人達の力により問題を解決できるような仕組みをつくり、だれもが安心して暮らせるまちづくりをすすめることです。

-1-

ちなみに、A 高齢者福祉の代表的な制度は①介護保険制度です。

高齢者に関わる相談窓口は東大和市の場合3ヶ所の②高齢者ほっと支援センターや、3ヶ所の見守り③ほっとずがあります。(市役所(高齢介護課)でも相談を受けます。)

①介護保険制度は全国共通のサービスです。東大和市独自のサービスは資料の「高齢者福祉サービス等のご案内」を参照してください。

B 障害者福祉の対象となる障害者はア身体障害、イ知的障害、ウ精神障害などに分類されます。その他に最近ではエ発達障害が対象に入るようになりました。

B 障害者福祉の代表的な制度はオ障害者総合支援制度です。

障害者の相談窓口は市役所(障害福祉課)です。

ウ精神障害に関する相談はカウエルカムでもお受けします。

オ障害者総合支援制度は全国共通のサービスです。東大和市独自のサービスは資料の「障害者(身体・知的・精神)の福祉サービス等のご案内」の「障害者総合支援法以外による福祉サービス」を参照してください。

ちなみにC 児童福祉(=子育て支援)の相談窓口は④子ども家庭支援センターです。

さらに☆社会福祉協議会では◎福祉なんでも相談を行なっております。こんな相談どこですればいいのかな?こんなこと相談につてくれるのかしら?などの疑問があったら、ぜひ☆社会福祉協議会にご相談ください。解決できるよう一緒に考えます。

-2-

(答)

ボランティア講座 福祉編

「市内の福祉制度について」 ～あたたなニーズと求められる取り組み～

これまで日本の社会福祉制度は、A 高齢者・B 障害者・C 児童といった対象分野別に発展してきました。

しかし、D 少子・高齢化、E 家族やF 地域での助けあい機能の低下、不安定なG 雇用や低収入による生活の不安定化などを背景として、ひきこもり、孤独死、社会的孤立、ゴミ屋敷、育児困難、子どもの貧困などの、「制度のH 狭間の課題」や「複合的課題」と言われる、新たな課題が発生し、従来の社会福祉制度では改善が困難な状況となっています。

このような中、新たな取り組みとして、「包括的支援」という考え方のもと、「地域包括I ケアシステム」の構築や、不安定な生活を余儀なくされている方のための「生活困窮者J 自立支援制度」、子育て環境のさらなる充実を図る「子どもK 子育て支援新制度」等がスタートしています。

これらの取り組みは、いずれもL 地域資源の開発やM ネットワーク化など、L まちづくりの視点が含まれています。

複雑な課題に対応していくためには、分野を問わずN 包括的に相談・支援をしていくことや、L 地域全体で支えていくことが必要となっています。

福祉は今、分野別の福祉に加え、L 地域福祉の推進が重要になっています。

L 地域福祉とは、対象を限定せず、その地域に住んでいる人全員を福祉の対象ととらえ、その地域自体、あるいはそこで生活する人達の力により問題を解決できるような仕組みをつくり、だれもが安心して暮らせるまちづくりをすすめることです。

-3-

ちなみに、A 高齢者福祉の代表的な制度は①介護保険制度です。

高齢者に関わる相談窓口は東大和市の場合3ヶ所の②高齢者ほっと支援センターや、3ヶ所の見守り③ほっとずがあります。(市役所(高齢介護課)でも相談を受けます。)

①介護保険制度は全国共通のサービスです。東大和市独自のサービスは資料の「高齢者福祉サービス等のご案内」を参照してください。

B 障害者福祉の対象となる障害者はア身体障害、イ知的障害、ウ精神障害などに分類されます。その他に最近ではエ発達障害が対象に入るようになりました。

B 障害者福祉の代表的な制度はオ障害者総合支援制度です。

障害者の相談窓口は市役所(障害福祉課)です。

ウ精神障害に関する相談はカウエルカムでもお受けします。

オ障害者総合支援制度は全国共通のサービスです。東大和市独自のサービスは資料の「障害者(身体・知的・精神)の福祉サービス等のご案内」の「障害者総合支援法以外による福祉サービス」を参照してください。

ちなみにC 児童福祉(=子育て支援)の相談窓口は④子ども家庭支援センターです。

さらに☆社会福祉協議会では◎福祉なんでも相談を行なっております。こんな相談どこですればいいのかな?こんなこと相談につてくれるのかしら?などの疑問があったら、ぜひ☆社会福祉協議会にご相談ください。解決できるよう一緒に考えます。

-4-

## 7. 車いす体験

### (1) たたんだ状態で



### (2) 広げ方

最後に左右を、上から押します。



### (3) たたみ方

中央の前後を、上にひきます。  
足が挟まれないよう、  
脇からの方がいいかも。



### (4) 段差の体験



①フットサポートに足を  
置いてもらう。

③キャスタ(前輪)を浮かせ、  
ゆっくり前進。



②ティッピングレバーに  
足をのせて、

### (5) 外出で体験(市役所 敷地内)



後退は背後にも注意。  
駆動輪(後輪)がドスンと落ちない  
よう、慎重に。



東大和ボランティア・市民活動センター

# 平成30年度 ボランティア 講座!

平成31年2月9日(土)  
AM10:00~12:00

【環境編】「環境ボランティアって、どんなことしているの?」

- 空堀川を考える会の活動について
- 狭山緑地雑木林の会の活動について
- NPO法人東大和エネルギーの会の活動について

平成31年2月12日(火)  
AM10:00~12:00

【福祉編】「ボランティアをはじめてみよう!福祉について知ろう!」

- 市内の福祉制度について/ボランティア活動とは
- 市内のボランティア活動の紹介
- 車いす体験学習

会場: 社会福祉協議会 会議室

募集人数	各回30名	募集対象	市内在住、在勤者、地域福祉やボランティア活動に興味をお持ちの方
参加費	無料		

※各回、単独での受講も可能です!

裏面もご覧ください。

応募方法

下記、連絡先にご連絡いただくか右記 QR コードよりホームページにて申込みできます。

東大和ボランティア・市民活動センター  
☎ 042-564-0035

申込期間

受付: 平成31年1月15日~各回前々日まで

内容

福祉に関する知識を向上し、ボランティアを始めてみようと思っている方、すでにボランティア活動を行っている方々が、ボランティアの理解を深め、具体的な活動に役立てる内容になります。

環境編で紹介するグループの活動写真

空堀川を考える会

雑木林の会

東大和エネルギーの会

門松作り体験

花炭づくり体験

知識や資格は要りません。  
誰でも参加 OK!  
お待ちしております!

社協のたまちゃん

以上