

「ごみ処理場の見学会」 実施報告

南街・桜が丘地域防災協議会本部
2019年11月27日

2019年11月27日に恒例の協和二丁目自治会主催のゴミ関連施設見学を開催しました。今回は本年04月より稼働を開始した「容器プラスチック処理工場」の見学と「立川の防災館」で災害体験を受けた後、「立川市役所食堂」で昼食をとり、その後「ファーマーズセンターみののれ立川」でお買い物を楽しんで戴き帰宅しました。

見学会には市のゴミ対策課、協和二丁目自治会、栄三丁目自治会、栄二丁目自治会、末広二丁目自治会、新海街道自治会及びその他の地域からも含め35名の参加者がありました。見学の詳細は以下の通りです。

1. エコプラザ スリーハーモニー施設見学

小平・村山・大和衛生組合が東大和市に建設したプラスチック中間処理工場で本年4月より稼働した施設です。

施設は3階建ての建物です



玄関より参加者入場



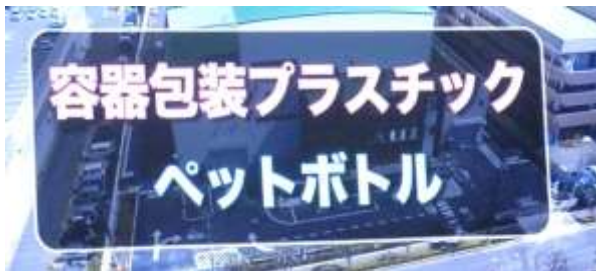
衛生組合より施設の説明状況



参加者の皆様



映像により施設の説明







施設に掲示の各種設備機器説明書



実際の最採光器



貯留ピット Pit



クレーン操作室



貯留チャンバー



ホップステージ Hopper stage



異物のサンプル展示



手選別作業室 Manual sorting area





衛生組合からの画像説明

ベールの積み込みトラック



画面による各作業現場の監視状況



立川防災館

防災館玄関

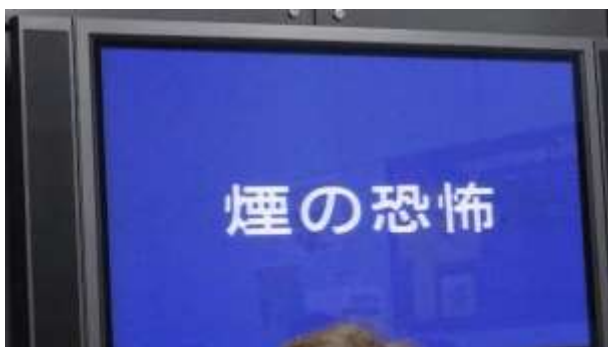


係員より訓練内容の説明



煙から身を守る訓練

煙体験室



煙体験室入り口(訓練開始)



煙体験室出口(訓練終了)





防災ミニシアター
Mini Theater

映像による防災教育



君の命を守りたい
—自助・共助—首都直下地震への備え—

マグニチュード 7.3
震度 6強



防災館来館カード；このカードを5枚貯めると(5回来館すると)終了証を発行してもらえます。



応急救護訓練室 First Aid Section

AEDを使用した心肺蘇生訓練



立川市役所食堂での昼食



ファーマーズセンター・みの一れ

参加の皆様は新鮮な野菜を購入しておりました。

みの一れ玄関



店内の様子



ゴミ処理場等見学会への参加の皆さまへ

エコプラザ スリーハーモニー施設見学会

この見学会は、協和二丁目・栄二・三丁目自治会の共同企画です。

ゴミ施設見学会は、東大和市役所ゴミ対策課のご協力で、実施されます。

南街地域の3自治会では、会員の皆様
の見聞を広め親睦を深めたく今年も下記
のように研修会を実施いたします。
皆様の家庭でも市のゴミ対策に対し、減
量や分別に、惜しまず協力されておられ
ると思います。
さて、集められた各種のゴミ等はどこへ

運ばれ、どう処理されているのでしょ
うか。今回も市の協力で地元の新しい施設
を見学いたします。バス利用で、下記の
要領で実施いたします。皆さん誘い合っ
て多数のご参加をお待ちしております。
近距離ですのでトイレの心配は無いでしょ
う。

参加者は34名です

記

実施曜日	2019年11月27日(水) 雨天決行
集合時間	8時30分・東大和第2小学校西の新街道公園(公園の道路向 こう側から乗車いたします。)
出発時間	8時35分(参加予定者の全員の集合が確認出来次第)
見学場所	エコプラザ スリーハーモニー(容器プラスチック処理施設) 東大和市桜が丘(見学時間・8時40分～9時50分)
見学場所出発	10時00分・到着10時20分頃
見学場所	立川防災館(立川市泉町)(10時20分～11時50分)
見学場所出発	11時55分・到着12時00分頃
昼食	立川市役所食堂(弁当510円で用意します。自己負担)
昼食後出発	13時00分・到着13時15分頃
見学・買い物	ファーマーズセンター・みの〜れ(立川市砂川)
お楽しみ計画	今回は、見学場所が近く、バスの乗車時間も短いので地元農産物 の買い物を楽しめる計画をいたしました。
見学場所出発	14時15分・到着14時35分頃
到着・解散	第二小学校前に14時35分頃に到着し、解散とします。

弁当の代金510円を、未納の方は乗車の前にお支払いください。



資源物中間処理施設

ECO PLAZA
THREE HARMONY

エコプラザ
スリーハーモニー



小平・村山・大和衛生組合

施設紹介

私たちは、限られた資源や環境を未来の世代に残すため、天然資源の消費が抑制され、環境への負荷ができる限り低減された社会「循環型社会」の構築が求められています。

市民生活から排出される廃棄物の中には、資源としてリサイクルできるプラスチック類が多く含まれています。

小平・村山・大和衛生総合資源物中継処理施設(愛称: エコプラザ スリーハーモニー)は、小平市、東大和市、武蔵村山市、3市の家庭などから排出される廃棄物のうち、リサイクルできるペットボトルと容器包装プラスチックの選別、圧縮、梱包及び保管を行う施設です。

また、資源の有効利用や資源循環の仕組みを学べる研修室などがあり、環境啓発活動も行える施設となっています。

「エコプラザ スリーハーモニー」の3つの特徴

1. 効率的な処理

高性能比選別装置の導入により、手選別作業の負担軽減及び効率的な処理を可能としています。

2. 天然資源の有効活用

太陽光パネル設置や雨水を再利用するなど、天然資源の有効利用を図っています。

3. 万全な環境対策

選別、圧縮、梱包作業及び資源の保管は全て建屋内で行い、室内空気に含まれる粉じん、臭気及び揮発性有機化合物(VOC)は光触媒を活用するなど最新設備で処理しています。

施設概要

- 所在地: 東京都東大和市長が丘2丁目12番地の2
- 工期: 平成29年1月24日～平成31年4月30日
- 敷地面積: 4,311.64㎡
- 建築面積: 1,878.95㎡
- 延床面積: 3,612.62㎡
- 施設規模: ペットボトル系列 60t/日(5h)
容器包装プラスチック系列 17t/日(5h)
- 構造: 鉄骨造
- 建物の高さ: 地上3階建て(総高の高さ21.87m)

機械設備形式

- 受入設備: ビットアンドクレーン方式
- 破砕設備: 自動機械破砕
- 選別設備: 自動機械選別、手選別
- 搬送設備: コンベヤ方式
- 貯留・搬出設備: フィルム+PPバンド掛け圧縮梱包方式
- 集じん・脱臭設備: サイクロン、バグフィルタ、活性炭脱臭方式、光触媒方式(圧縮梱包部)
- 給水設備: 上水、雨水再利用(機軸排水)
- 排水設備: 下水放流(プラント排水、生活排水)
- 雨水処理: 敷地内浸透(雨水浸透貯留槽)

資源物処理の流れ



■資源物クレーン



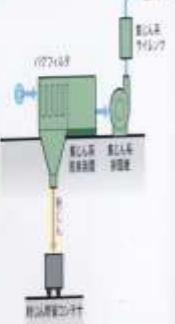
■ペットボトル破砕設備



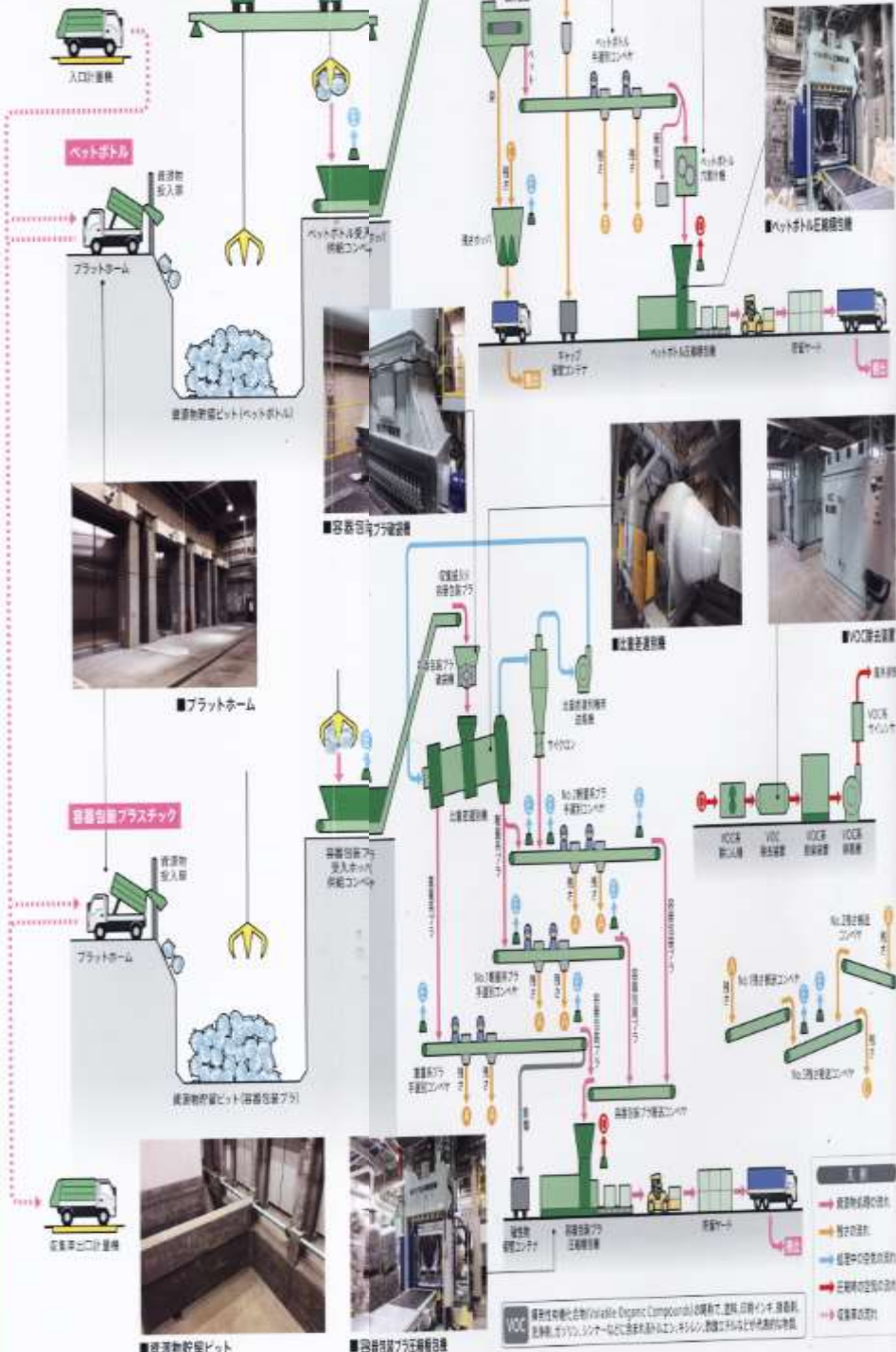
■ペットボトル手選別コンベヤ



■ペットボトル吊掛け機



■PET選別機



施設案内図



敷地配置図



資源物中間処理施設 エコプラザ スリーハーモニー

〒207-0022 東京都東大和市桜が丘2丁目122番地の2
Tel. 042-562-8901

■設置・運営・管理

小平・村山・大和衛生組合

〒187-0033 東京都小平市中島町2-1
Tel. 042-341-4345

■施工監理

株式会社エイト日本技術開発

〒164-8601 東京都中野区本町5-33-11
Tel. 03-5341-5111 (代)

■設計・施工

メタウォーター株式会社

〒101-0041 東京都千代田区神田須田町一丁目25番地
JR神田万世橋ビル
Tel. 03-6853-7300 (代)



この印刷物は環境にやさしい
植物性インキを使用しています。
また、再生紙を使用しています。