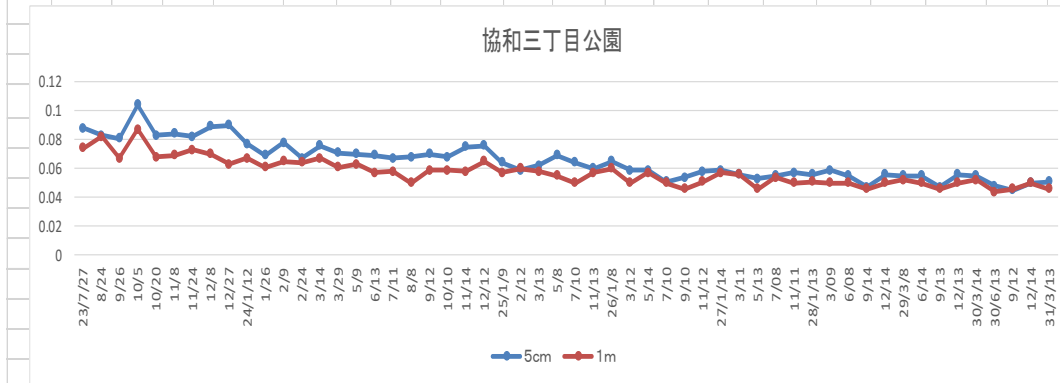


3.1.3.2 8ヶ年間の測定結果(付表1～付表17)

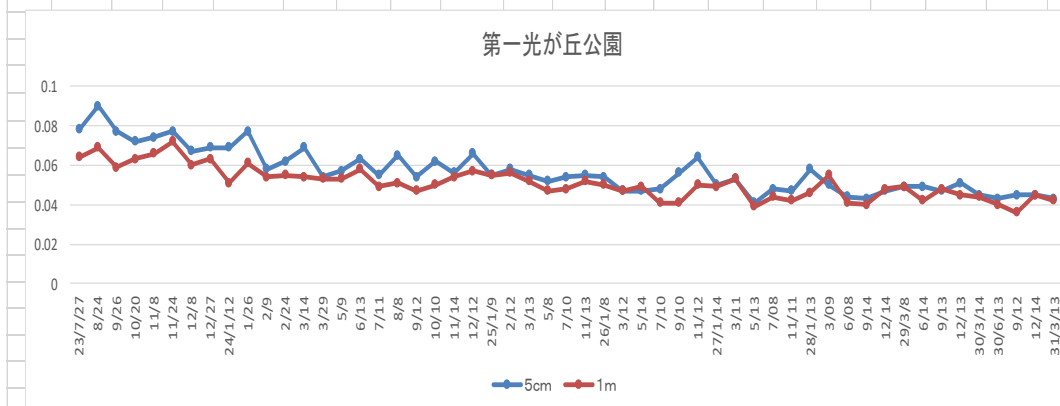
平成23年07月～平成31年03月13日迄の17か所の全測定結果は付表1～付表17の通りです。

1 協和三丁目公園																							
付表1																							
単位: $\mu\text{Sv/h}$																							
高さ	23/7/27	8/24	9/26	10/5	10/20	11/8	11/24	12/8	12/27	24/1/12	1/26	2/9	2/24	3/14	3/29	5/9	6/13	7/11	8/8	9/12	10/10	11/14	12/12
5cm	0.088	0.083	0.081	0.104	0.083	0.084	0.082	0.089	0.090	0.077	0.069	0.078	0.067	0.076	0.071	0.070	0.069	0.067	0.068	0.070	0.068	0.075	0.076
1m	0.074	0.082	0.067	0.087	0.068	0.069	0.073	0.070	0.063	0.067	0.061	0.065	0.064	0.067	0.061	0.063	0.057	0.058	0.050	0.059	0.059	0.058	0.065
高さ	25/1/9	2/12	3/13	5/8	7/10	11/13	26/1/8	3/12	5/14	7/10	9/10	11/12	27/1/14	3/11	5/13	7/08	11/11	28/1/13	3/09	6/08	9/14	12/14	29/3/8
5cm	0.064	0.059	0.062	0.069	0.064	0.060	0.065	0.059	0.059	0.051	0.054	0.058	0.059	0.056	0.053	0.055	0.057	0.056	0.059	0.055	0.047	0.056	0.055
1m	0.057	0.060	0.058	0.055	0.050	0.057	0.060	0.050	0.057	0.050	0.046	0.051	0.057	0.056	0.046	0.054	0.050	0.051	0.050	0.050	0.046	0.050	0.052
高さ	29/6/14	9/13	12/13	30/3/14	30/6/13	9/12	12/14	31/3/13															
5cm	0.048	0.044	0.054	0.046	0.048	0.045	0.050	0.051															
1m	0.042	0.052	0.050	0.047	0.044	0.046	0.050	0.046															



協和三丁目公園		
単位: $\mu\text{Sv/h}$		
測定高さ	測定日	放射線量
	23/7/27	31/3/13
		減少比率
5cm	0.088	0.051
1m	0.074	0.046
		42.05%
		37.84%

2 第一光ヶ丘公園																							
付表2																							
単位: $\mu\text{Sv/h}$																							
高さ	23/7/27	8/24	9/26	10/20	11/8	11/24	12/8	12/27	24/1/12	1/26	2/9	2/24	3/14	3/29	5/9	6/13	7/11	8/8	9/12	10/10	11/14	12/12	25/1/9
5cm	0.078	0.090	0.077	0.072	0.074	0.077	0.067	0.069	0.069	0.077	0.058	0.062	0.069	0.054	0.057	0.063	0.055	0.065	0.054	0.062	0.056	0.066	0.055
1m	0.064	0.069	0.059	0.063	0.066	0.072	0.060	0.063	0.051	0.061	0.054	0.055	0.054	0.053	0.053	0.058	0.049	0.051	0.047	0.050	0.054	0.057	0.055
高さ	2/12	3/13	5/8	7/10	11/13	26/1/8	3/12	5/14	7/10	9/10	11/12	27/1/14	3/11	5/13	7/08	11/11	28/1/13	3/09	6/08	9/14	12/14	29/3/8	
5cm	0.058	0.055	0.052	0.054	0.055	0.054	0.047	0.047	0.048	0.056	0.064	0.050	0.053	0.041	0.048	0.047	0.058	0.050	0.044	0.043	0.047	0.049	
1m	0.056	0.052	0.047	0.048	0.052	0.050	0.047	0.049	0.041	0.041	0.050	0.049	0.053	0.039	0.044	0.042	0.046	0.055	0.041	0.040	0.048	0.049	
高さ	29/6/14	9/13	12/13	30/3/14	30/6/13	9/12	12/14	31/3/13															
5cm	0.049	0.047	0.051	0.045	0.043	0.045	0.045	0.043															
1m	0.042	0.048	0.045	0.044	0.040	0.036	0.045	0.042															



第一光ヶ丘公園		
単位: $\mu\text{Sv/h}$		
測定高さ	測定日	放射線量
	23/7/27	31/3/13
		減少比率
5cm	0.078	0.043
1m	0.064	0.042
		44.87%
		34.38%

3 新海道公園

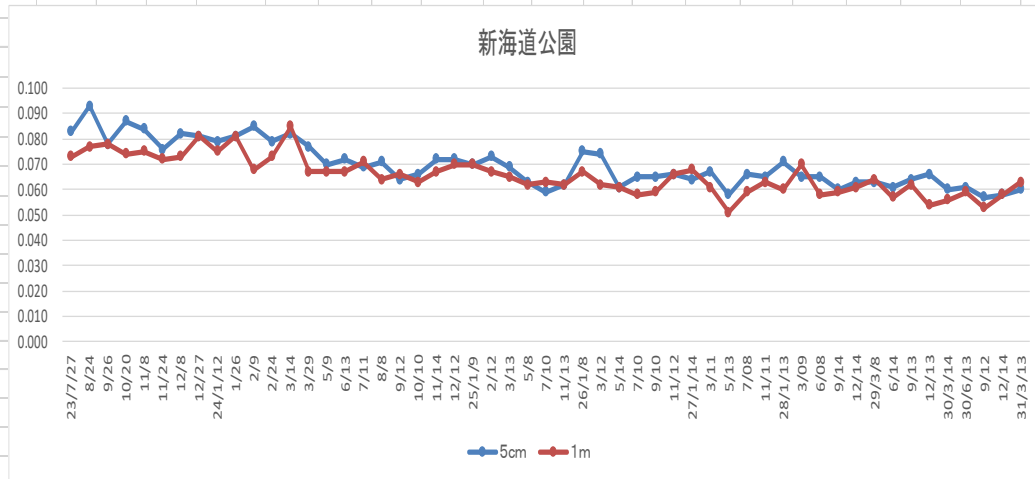
付表3

単位: μ Sv/h

高さ	23/7/27	8/24	9/26	10/20	11/8	11/24	12/8	12/27	4/1/14	1/26	2/9	2/24	3/14	3/29	5/9	6/13	7/11	8/8	9/12	10/10	11/14	12/12	25/1/9
5cm	0.083	0.093	0.078	0.087	0.084	0.076	0.082	0.081	0.079	0.081	0.085	0.079	0.082	0.077	0.070	0.072	0.069	0.071	0.064	0.066	0.072	0.072	0.070
1m	0.073	0.077	0.078	0.074	0.075	0.072	0.073	0.081	0.075	0.081	0.068	0.073	0.085	0.067	0.067	0.067	0.071	0.064	0.066	0.063	0.067	0.070	0.070

高さ	2/12	3/13	5/8	7/10	11/13	26/1/8	3/12	5/14	7/10	9/10	11/12	27/1/14	3/11	5/13	7/08	11/11	28/1/13	3/09	6/08	9/14	12/14	29/3/8
5cm	0.073	0.069	0.063	0.059	0.062	0.075	0.074	0.061	0.065	0.065	0.066	0.064	0.067	0.058	0.066	0.065	0.071	0.065	0.065	0.060	0.063	0.063
1m	0.067	0.065	0.062	0.063	0.062	0.067	0.062	0.061	0.058	0.059	0.066	0.068	0.061	0.051	0.059	0.063	0.060	0.070	0.058	0.059	0.061	0.064

高さ	29/6/14	9/13	12/13	30/3/14	30/6/13	9/12	12/14	31/3/13
5cm	0.061	0.064	0.066	0.060	0.061	0.057	0.058	0.060
1m	0.057	0.062	0.054	0.056	0.059	0.053	0.058	0.063



新海道公園

単位: μ Sv/h

測定高さ	測定日		放射線量 減少比率
	23/7/27	31/3/13	
5cm	0.083	0.060	27.71%
1m	0.073	0.063	13.70%

4 末広第二公園(末広二丁目自治会)

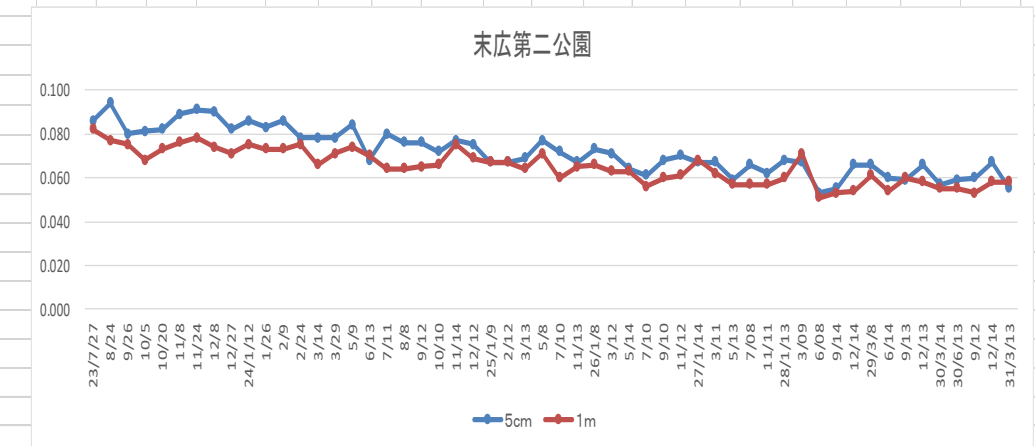
付表4

単位: μ Sv/h

高さ	23/7/27	8/24	9/26	10/5	10/20	11/8	11/24	12/8	12/27	24/1/12	1/26	2/9	2/24	3/14	3/29	5/9	6/13	7/11	8/8	9/12	10/10	11/14	12/12
5cm	0.086	0.094	0.080	0.081	0.082	0.089	0.091	0.090	0.082	0.086	0.083	0.086	0.078	0.078	0.078	0.084	0.068	0.080	0.076	0.076	0.072	0.077	0.075
1m	0.082	0.077	0.075	0.068	0.073	0.076	0.078	0.074	0.071	0.075	0.073	0.073	0.075	0.066	0.071	0.074	0.070	0.064	0.064	0.065	0.066	0.075	0.069

高さ	25/1/9	2/12	3/13	5/8	7/10	11/13	26/1/8	3/12	5/14	7/10	9/10	11/12	27/1/14	3/11	5/13	7/08	11/11	28/1/13	3/09	6/08	9/14	12/14	29/3/8
5cm	0.067	0.067	0.069	0.077	0.072	0.067	0.073	0.071	0.064	0.061	0.068	0.070	0.067	0.067	0.059	0.066	0.062	0.068	0.067	0.053	0.055	0.066	0.066
1m	0.067	0.067	0.064	0.071	0.060	0.065	0.066	0.063	0.063	0.056	0.060	0.061	0.068	0.062	0.057	0.057	0.057	0.060	0.071	0.051	0.053	0.054	0.061

高さ	29/6/14	9/13	12/13	30/3/14	30/6/13	9/12	12/14	31/3/13
5cm	0.060	0.059	0.066	0.057	0.059	0.060	0.067	0.055
1m	0.054	0.060	0.058	0.055	0.055	0.053	0.058	0.058



末広第二公園(末広二丁目自治会)

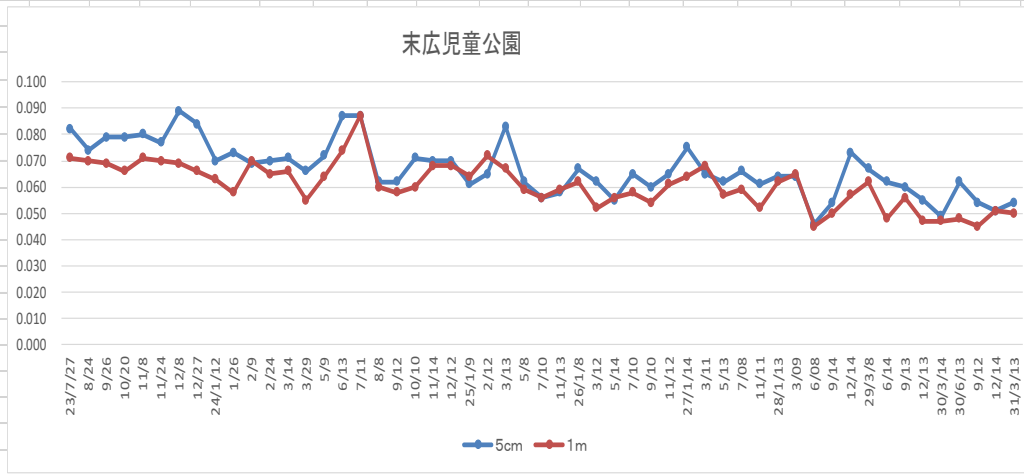
単位: μ Sv/h

測定高さ	測定日		放射線量 減少比率
	23/7/27	31/3/13	
5cm	0.086	0.055	36.05%
1m	0.082	0.058	29.27%

5 末広児童公園(末広一丁目自治会)																							
		付表5																		単位: μ Sv/h			
高さ	23/7/27	8/24	9/26	10/20	11/8	11/24	12/8	12/27	4/1/12	1/26	2/9	2/24	3/14	3/29	5/9	6/13	7/11	8/8	9/12	10/10	11/14	12/12	25/1/9
5cm	0.082	0.074	0.079	0.079	0.080	0.077	0.089	0.084	0.070	0.073	0.069	0.070	0.071	0.066	0.072	0.087	0.087	0.062	0.062	0.071	0.070	0.070	0.061
1m	0.071	0.070	0.069	0.066	0.071	0.070	0.069	0.066	0.063	0.058	0.070	0.065	0.066	0.055	0.064	0.074	0.087	0.060	0.058	0.060	0.068	0.068	0.064

高さ	2/12	3/13	5/8	7/10	11/13	26/1/8	3/12	5/14	7/10	9/10	11/12	27/1/14	3/11	5/13	7/08	11/11	28/1/13	3/09	6/08	9/14	12/14	29/3/8
5cm	0.065	0.083	0.062	0.056	0.058	0.067	0.062	0.055	0.065	0.060	0.065	0.075	0.065	0.062	0.066	0.061	0.064	0.064	0.046	0.054	0.073	0.067
1m	0.072	0.067	0.059	0.056	0.059	0.062	0.052	0.056	0.058	0.054	0.061	0.064	0.068	0.057	0.059	0.052	0.062	0.065	0.045	0.050	0.057	0.062

高さ	29/8/14	9/13	12/13	30/3/14	8/6/13	9/12	12/14	31/3/13
5cm	0.062	0.060	0.055	0.049	0.062	0.054	0.051	0.054
1m	0.048	0.056	0.047	0.047	0.048	0.045	0.051	0.050

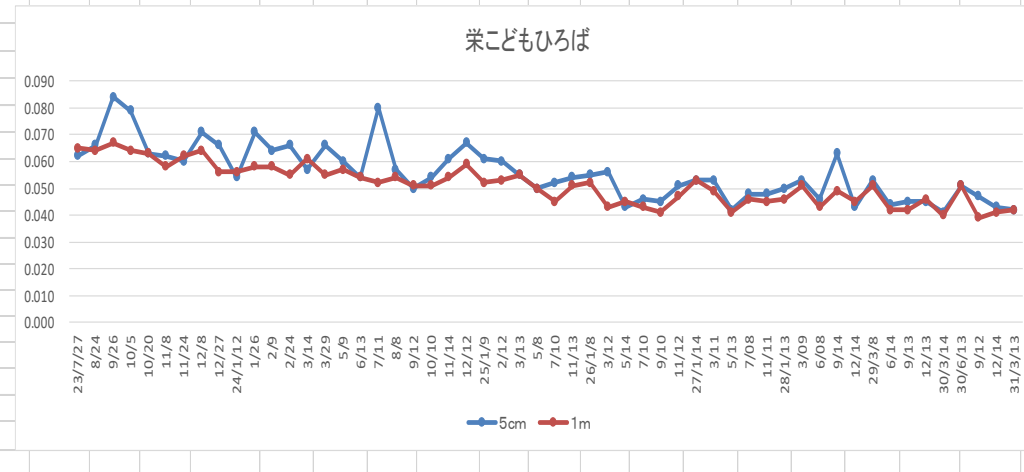


末広児童公園(末広一丁目自治会)			
単位: μ Sv/h			
測定高さ	測定日	放射線量	
	23/7/27	31/3/13	
		減少比率	
5cm	0.082	0.054	34.15%
1m	0.071	0.050	29.58%

6 栄こどもひろば(栄二丁目自治会)																							
		付表6																		単位: μ Sv/h			
高さ	23/7/27	8/24	9/26	10/5	10/20	11/8	11/24	12/8	12/27	4/1/12	1/26	2/9	2/24	3/14	3/29	5/9	6/13	7/11	8/8	9/12	10/10	11/14	12/12
5cm	0.062	0.066	0.084	0.079	0.063	0.062	0.060	0.071	0.066	0.054	0.071	0.064	0.066	0.057	0.066	0.060	0.054	0.080	0.057	0.050	0.054	0.061	0.067
1m	0.065	0.064	0.067	0.064	0.063	0.058	0.062	0.064	0.056	0.056	0.058	0.058	0.055	0.061	0.055	0.057	0.054	0.052	0.054	0.051	0.051	0.054	0.059

高さ	25/1/9	2/12	3/13	5/8	7/10	11/13	26/1/8	3/12	5/14	7/10	9/10	11/12	27/1/14	3/11	5/13	7/08	11/11	28/1/13	3/09	6/08	9/14	12/14	29/3/8
5cm	0.061	0.060	0.055	0.050	0.052	0.054	0.055	0.056	0.043	0.046	0.045	0.051	0.053	0.053	0.042	0.048	0.048	0.050	0.053	0.046	0.063	0.043	0.053
1m	0.052	0.053	0.055	0.050	0.045	0.051	0.052	0.043	0.045	0.043	0.041	0.047	0.053	0.049	0.041	0.046	0.045	0.046	0.051	0.043	0.049	0.045	0.051

高さ	29/8/14	9/13	12/13	30/3/14	8/6/13	9/12	12/14	31/3/13
5cm	0.044	0.045	0.045	0.041	0.051	0.047	0.043	0.043
1m	0.042	0.042	0.046	0.040	0.051	0.039	0.041	0.040

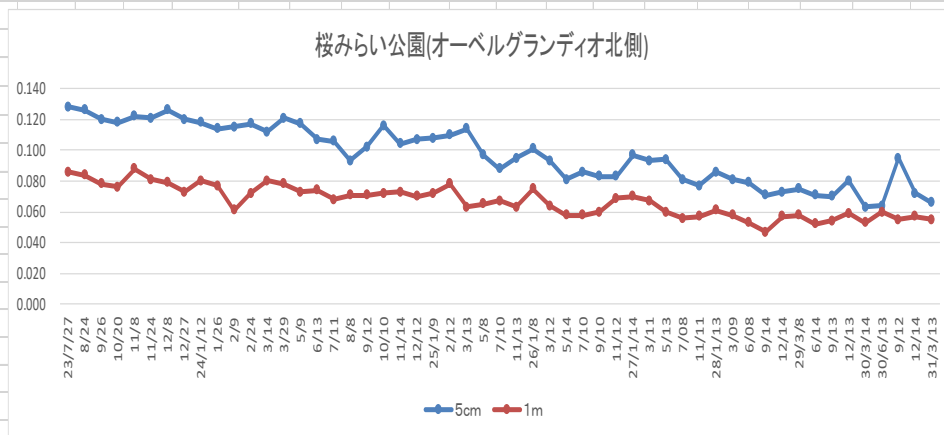


栄こどもひろば(栄二丁目自治会)			
単位: μ Sv/h			
測定高さ	測定日	放射線量	
	23/7/27	31/3/13	
		減少比率	
5cm	0.062	0.043	30.65%
1m	0.065	0.040	38.46%

7 桜みらい公園(オーベルグランディオ北側)																							
		付表7																					
		単位: μ Sv/h																					
高さ	23/7/27	8/24	9/26	10/20	11/8	11/24	12/8	12/27	4/1/12	1/26	2/9	2/24	3/14	3/29	5/9	6/13	7/11	8/8	9/12	10/10	11/14	12/12	25/1/9
5cm	0.128	0.126	0.120	0.118	0.122	0.121	0.126	0.120	0.118	0.114	0.115	0.117	0.112	0.121	0.117	0.107	0.106	0.093	0.102	0.116	0.104	0.107	0.108
1m	0.086	0.084	0.078	0.076	0.088	0.081	0.079	0.073	0.080	0.077	0.061	0.072	0.080	0.078	0.073	0.074	0.068	0.071	0.071	0.072	0.073	0.070	0.072

高さ	2/12	3/13	5/8	7/10	11/13	26/1/8	3/12	5/14	7/10	9/10	11/12	27/1/14	3/11	5/13	7/08	11/11	28/1/13	3/09	6/08	9/14	12/14	29/3/8
5cm	0.110	0.114	0.097	0.088	0.095	0.101	0.093	0.081	0.086	0.083	0.083	0.097	0.093	0.094	0.081	0.077	0.086	0.081	0.079	0.071	0.073	0.075
1m	0.078	0.063	0.065	0.067	0.063	0.075	0.064	0.058	0.058	0.060	0.069	0.070	0.067	0.060	0.056	0.057	0.061	0.058	0.053	0.047	0.057	0.058

高さ	29/6/14	9/13	12/13	30/3/14	30/6/13	9/12	12/14	31/3/13
5cm	0.071	0.070	0.080	0.063	0.064	0.095	0.072	0.066
1m	0.052	0.054	0.059	0.053	0.060	0.055	0.057	0.055

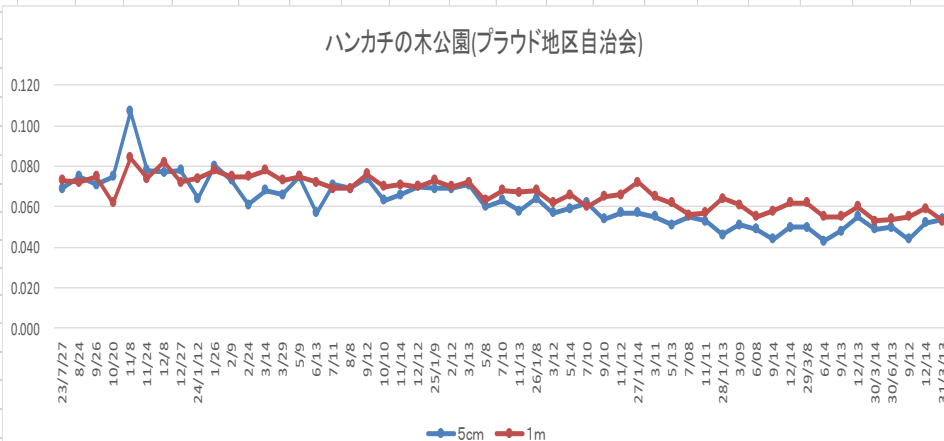


桜みらい公園(オーベルグランディオ北側)			
単位: μ Sv/h			
測定高さ	測定日	放射線量	減少比率
	23/7/27	31/3/13	
5cm	0.128	0.066	48.44%
1m	0.086	0.055	36.05%

8 ハンカチの木公園(ブラウド地区自治会)																							
		付表8																					
		単位: μ Sv/h																					
高さ	23/7/27	8/24	9/26	10/20	11/8	11/24	12/8	12/27	4/1/12	1/26	2/9	2/24	3/14	3/29	5/9	6/13	7/11	8/8	9/12	10/10	11/14	12/12	25/1/9
5cm	0.069	0.075	0.071	0.075	0.107	0.078	0.077	0.078	0.064	0.080	0.073	0.061	0.068	0.066	0.075	0.057	0.071	0.069	0.074	0.063	0.066	0.070	0.069
1m	0.073	0.072	0.075	0.062	0.084	0.074	0.082	0.072	0.074	0.078	0.075	0.075	0.078	0.073	0.075	0.072	0.069	0.069	0.076	0.070	0.071	0.070	0.073

高さ	2/12	3/13	5/8	7/10	11/13	26/1/8	3/12	5/14	7/10	9/10	11/12	27/1/14	3/11	5/13	7/08	11/11	28/1/13	3/09	6/08	9/14	12/14	29/3/8
5cm	0.069	0.071	0.060	0.063	0.058	0.064	0.057	0.059	0.062	0.054	0.057	0.057	0.055	0.051	0.055	0.053	0.046	0.051	0.049	0.044	0.050	0.050
1m	0.070	0.072	0.063	0.068	0.067	0.068	0.062	0.066	0.060	0.065	0.066	0.072	0.065	0.062	0.056	0.057	0.064	0.061	0.055	0.058	0.062	0.062

高さ	29/6/14	9/13	12/13	30/3/14	30/6/13	9/12	12/14	31/3/13
5cm	0.043	0.048	0.055	0.049	0.050	0.044	0.052	0.054
1m	0.055	0.055	0.060	0.053	0.054	0.055	0.059	0.053

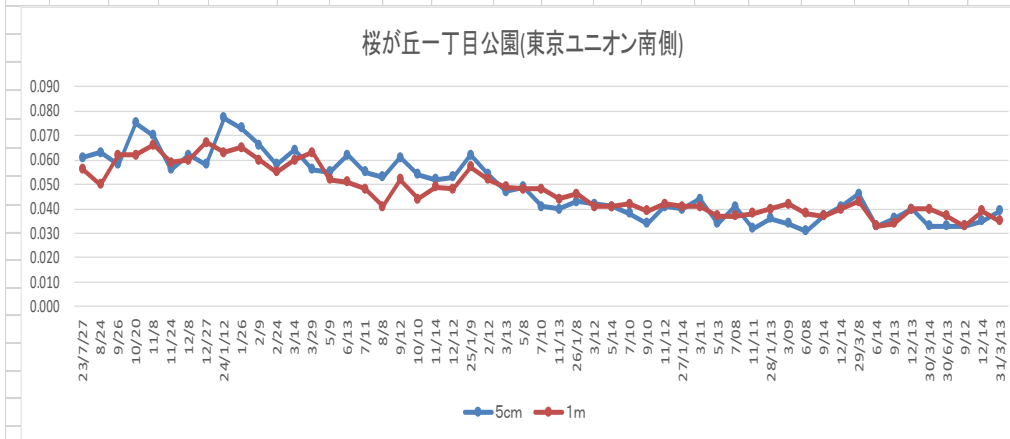


ハンカチの木公園(ブラウド地区自治会)			
単位: μ Sv/h			
測定高さ	測定日	放射線量	減少比率
	23/7/27	31/3/13	
5cm	0.069	0.054	21.74%
1m	0.073	0.053	27.40%

9 桜が丘一丁目公園(東京ユニオン南側)																							
付表9																							
単位: $\mu\text{Sv/h}$																							
高さ	23/7/27	8/24	9/26	10/20	11/8	11/24	12/8	12/27	4/1/12	1/26	2/9	2/24	3/14	3/29	5/9	6/13	7/11	8/8	9/12	10/10	11/14	12/12	25/1/9
5cm	0.061	0.063	0.058	0.075	0.070	0.056	0.062	0.058	0.077	0.073	0.066	0.058	0.064	0.056	0.055	0.062	0.055	0.053	0.061	0.054	0.052	0.053	0.062
1m	0.056	0.050	0.062	0.062	0.066	0.059	0.060	0.067	0.063	0.065	0.060	0.055	0.060	0.063	0.052	0.051	0.048	0.041	0.052	0.044	0.049	0.048	0.057

高さ	2/12	3/13	5/8	7/10	11/13	26/1/8	3/12	5/14	7/10	9/10	11/12	27/1/14	3/11	5/13	7/08	11/11	28/1/13	3/09	6/08	9/14	12/14	29/3/8
5cm	0.054	0.047	0.049	0.041	0.040	0.043	0.042	0.041	0.038	0.034	0.041	0.040	0.044	0.034	0.041	0.032	0.036	0.034	0.031	0.037	0.041	0.046
1m	0.052	0.049	0.048	0.048	0.044	0.046	0.041	0.041	0.042	0.039	0.042	0.041	0.041	0.037	0.037	0.038	0.040	0.042	0.038	0.037	0.040	0.043

高さ	29/8/14	9/13	12/13	30/3/14	30/6/13	9/12	12/14	31/3/13
5cm	0.033	0.036	0.040	0.033	0.033	0.033	0.035	0.039
1m	0.033	0.034	0.040	0.040	0.037	0.033	0.039	0.035

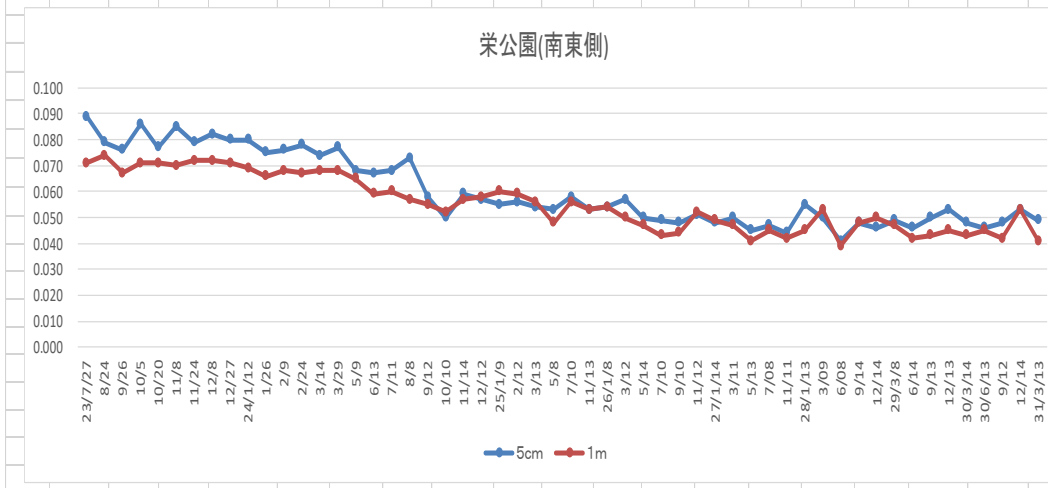


桜が丘一丁目公園(東京ユニオン南側)			
単位: $\mu\text{Sv/h}$			
測定高さ	測定日	放射線量	減少比率
	23/7/27	31/3/13	
5cm	0.061	0.039	36.07%
1m	0.056	0.035	37.50%

10 栄公園(南東)																							
付表10																							
単位: $\mu\text{Sv/h}$																							
高さ	23/7/27	8/24	9/26	10/5	10/20	11/8	11/24	12/8	12/27	2/1/12	1/26	2/9	2/24	3/14	3/29	5/9	6/13	7/11	8/8	9/12	10/10	11/14	12/12
5cm	0.089	0.079	0.076	0.086	0.077	0.085	0.079	0.082	0.080	0.080	0.075	0.076	0.078	0.074	0.077	0.068	0.067	0.068	0.073	0.058	0.050	0.059	0.057
1m	0.071	0.074	0.067	0.071	0.071	0.070	0.072	0.072	0.071	0.069	0.066	0.068	0.067	0.068	0.068	0.065	0.059	0.060	0.057	0.055	0.052	0.057	0.058

高さ	25/1/9	2/12	3/13	5/8	7/10	11/13	26/1/8	3/12	5/14	7/10	9/10	11/12	27/1/14	3/11	5/13	7/08	11/11	28/1/13	3/09	6/08	9/14	12/14	29/3/8
5cm	0.055	0.056	0.054	0.053	0.058	0.053	0.054	0.057	0.050	0.049	0.048	0.051	0.048	0.050	0.045	0.047	0.044	0.055	0.050	0.041	0.048	0.046	0.049
1m	0.060	0.059	0.056	0.048	0.056	0.053	0.054	0.050	0.047	0.043	0.044	0.052	0.049	0.047	0.041	0.045	0.042	0.045	0.053	0.039	0.048	0.050	0.047

高さ	29/8/14	9/13	12/13	30/3/14	30/6/13	9/12	12/14	31/3/13
5cm	0.046	0.050	0.053	0.048	0.046	0.048	0.053	0.049
1m	0.042	0.043	0.045	0.043	0.045	0.042	0.053	0.041

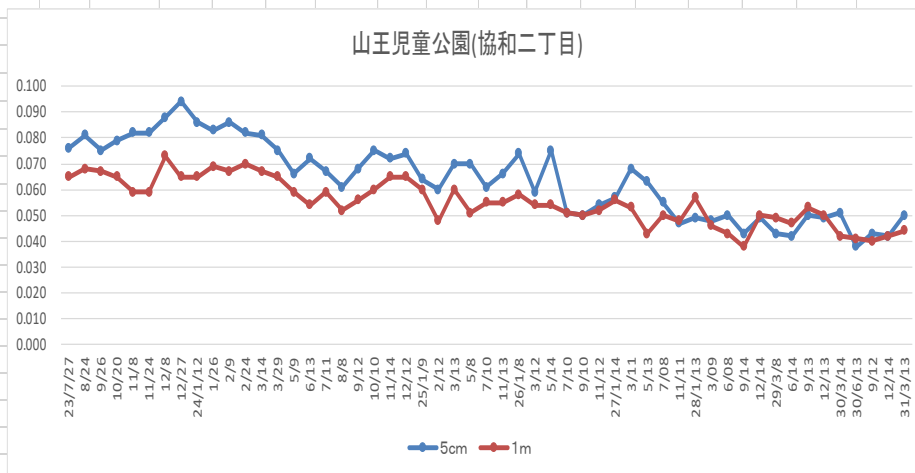


栄公園(南東)			
単位: $\mu\text{Sv/h}$			
測定高さ	測定日	放射線量	減少比率
	23/7/27	31/3/13	
5cm	0.089	0.049	44.94%
1m	0.071	0.041	42.25%

11 山王児童公園(協和二丁目)																							
付表11																							
単位; μ Sv/h																							
高さ	23/7/27	8/24	9/26	10/20	11/8	11/24	12/8	12/27	4/1/12	1/26	2/9	2/24	3/14	3/29	5/9	6/13	7/11	8/8	9/12	10/10	11/14	12/12	25/1/9
5cm	0.076	0.081	0.075	0.079	0.082	0.082	0.088	0.094	0.086	0.083	0.086	0.082	0.081	0.075	0.066	0.072	0.067	0.061	0.068	0.075	0.072	0.074	0.064
1m	0.065	0.068	0.067	0.065	0.059	0.059	0.073	0.065	0.065	0.069	0.067	0.070	0.067	0.065	0.059	0.054	0.059	0.052	0.056	0.060	0.065	0.065	0.060

高さ	2/12	3/13	5/8	7/10	11/13	26/1/8	3/12	5/14	7/10	9/10	11/12	27/1/14	3/11	5/13	7/08	11/11	28/1/13	3/09	6/08	9/14	12/14	29/3/8
5cm	0.060	0.070	0.070	0.061	0.066	0.074	0.059	0.075	0.051	0.050	0.054	0.057	0.068	0.063	0.055	0.047	0.049	0.048	0.050	0.043	0.049	0.043
1m	0.048	0.060	0.051	0.055	0.055	0.058	0.054	0.054	0.051	0.050	0.052	0.056	0.053	0.043	0.050	0.048	0.057	0.046	0.043	0.038	0.050	0.049

高さ	29/8/14	9/13	12/13	30/3/14	30/8/13	9/12	12/14	31/3/13
5cm	0.042	0.050	0.049	0.051	0.038	0.043	0.042	0.050
1m	0.047	0.053	0.050	0.042	0.041	0.040	0.042	0.044

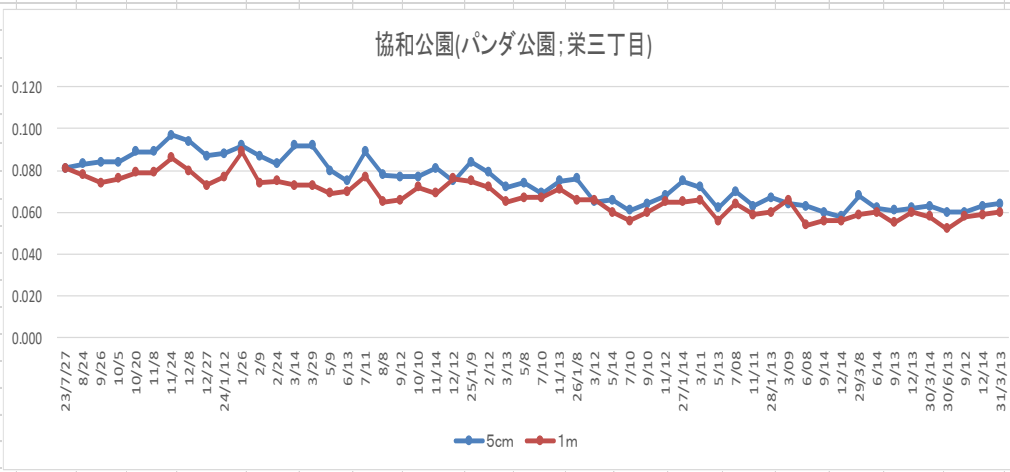


山王児童公園(協和二丁目)			
単位; μ Sv/h			
測定高さ	測定日	放射線量	減少比率
	23/7/27	31/3/13	
5cm	0.076	0.050	34.21%
1m	0.065	0.044	32.31%

12 協和公園(通称;パンダ公園)																							
付表12																							
単位; μ Sv/h																							
高さ	23/7/27	8/24	9/26	10/5	10/20	11/8	11/24	12/8	12/27	4/1/12	1/26	2/9	2/24	3/14	3/29	5/9	6/13	7/11	8/8	9/12	10/10	11/14	12/12
5cm	0.081	0.083	0.084	0.084	0.089	0.089	0.097	0.094	0.087	0.088	0.092	0.087	0.083	0.092	0.092	0.080	0.075	0.089	0.078	0.077	0.077	0.081	0.075
1m	0.081	0.078	0.074	0.076	0.079	0.079	0.086	0.080	0.073	0.077	0.089	0.074	0.075	0.073	0.073	0.069	0.070	0.077	0.065	0.066	0.072	0.069	0.076

高さ	25/1/9	2/12	3/13	5/8	7/10	11/13	26/1/8	3/12	5/14	7/10	9/10	11/12	27/1/14	3/11	5/13	7/08	11/11	28/1/13	3/09	6/08	9/14	12/14	29/3/8
5cm	0.084	0.079	0.072	0.074	0.069	0.075	0.076	0.065	0.066	0.061	0.064	0.068	0.075	0.072	0.062	0.070	0.063	0.067	0.064	0.063	0.060	0.058	0.068
1m	0.075	0.072	0.065	0.067	0.067	0.071	0.066	0.066	0.060	0.056	0.060	0.065	0.065	0.066	0.056	0.064	0.059	0.060	0.066	0.054	0.056	0.056	0.059

高さ	29/8/14	9/13	12/13	30/3/14	30/8/13	9/12	12/14	31/3/13
5cm	0.062	0.061	0.062	0.063	0.060	0.060	0.063	0.064
1m	0.060	0.055	0.060	0.058	0.052	0.058	0.059	0.060



協和公園(通称;パンダ公園)			
単位; μ Sv/h			
測定高さ	測定日	放射線量	減少比率
	23/7/27	31/3/13	
5cm	0.081	0.064	20.99%
1m	0.081	0.060	25.93%

13 東大和市駅前一タリ-

付表13

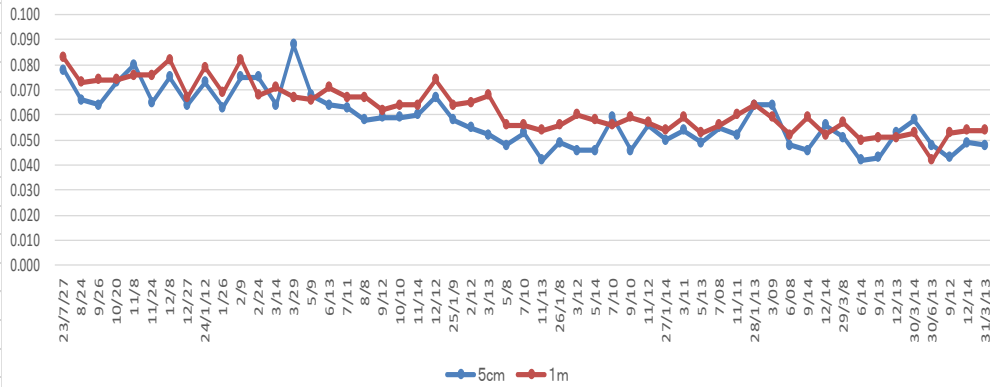
単位: $\mu\text{Sv/h}$

高さ	23/7/27	8/24	9/26	10/20	11/8	11/24	12/8	12/27	4/1/12	11/26	2/9	2/24	3/14	3/29	5/9	6/13	7/11	8/8	9/12	10/10	11/14	12/12	25/1/9
5cm	0.078	0.066	0.064	0.073	0.080	0.065	0.075	0.064	0.073	0.063	0.075	0.075	0.064	0.088	0.068	0.064	0.063	0.058	0.059	0.059	0.060	0.067	0.058
1m	0.083	0.073	0.074	0.074	0.076	0.076	0.082	0.067	0.079	0.069	0.082	0.068	0.071	0.067	0.066	0.071	0.067	0.067	0.062	0.064	0.064	0.074	0.064

高さ	2/12	3/13	5/8	7/10	11/13	28/1/8	3/12	5/14	7/10	9/10	11/12	27/1/14	3/11	5/13	7/08	11/11	28/1/13	3/09	6/08	9/14	12/14	29/3/8
5cm	0.055	0.052	0.048	0.053	0.042	0.049	0.046	0.046	0.059	0.046	0.056	0.050	0.054	0.049	0.055	0.052	0.064	0.064	0.048	0.046	0.056	0.051
1m	0.065	0.068	0.056	0.056	0.054	0.056	0.060	0.058	0.056	0.059	0.057	0.054	0.059	0.053	0.056	0.060	0.064	0.059	0.052	0.059	0.052	0.057

高さ	29/6/14	9/13	12/13	30/3/14	30/6/13	9/12	12/14	31/3/13
5cm	0.042	0.043	0.053	0.053	0.058	0.043	0.049	0.048
1m	0.050	0.051	0.051	0.055	0.053	0.053	0.054	0.054

東大和市駅前一タリ-



東大和市駅前一タリ-

単位: $\mu\text{Sv/h}$

測定高さ	測定日		放射線量 減少比率
	23/7/27	31/3/13	
5cm	0.078	0.048	38.46%
1m	0.083	0.054	34.94%

14 華屋北側

付表14

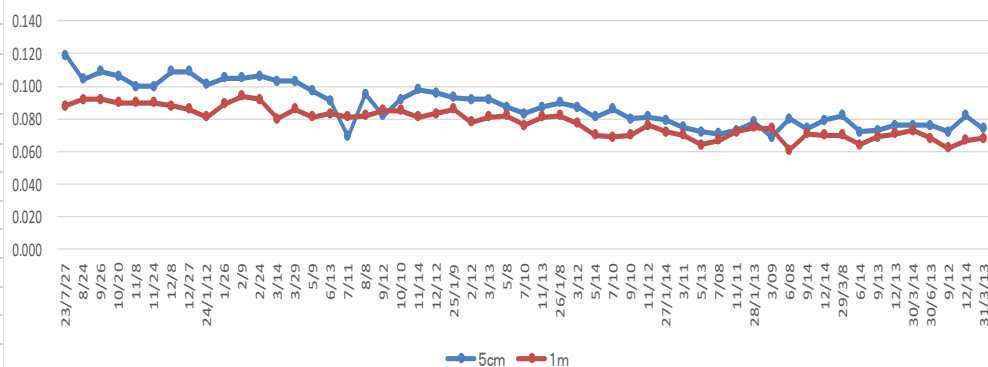
単位: $\mu\text{Sv/h}$

高さ	23/7/27	8/24	9/26	10/20	11/8	11/24	12/8	12/27	4/1/12	11/26	2/9	2/24	3/14	3/29	5/9	6/13	7/11	8/8	9/12	10/10	11/14	12/12	25/1/9
5cm	0.119	0.104	0.109	0.106	0.100	0.100	0.109	0.109	0.101	0.105	0.105	0.106	0.103	0.103	0.097	0.091	0.069	0.095	0.082	0.092	0.098	0.096	0.093
1m	0.088	0.092	0.092	0.090	0.090	0.090	0.088	0.086	0.081	0.089	0.094	0.092	0.080	0.086	0.081	0.083	0.081	0.082	0.085	0.085	0.081	0.083	0.086

高さ	2/12	3/13	5/8	7/10	11/13	28/1/8	3/12	5/14	7/10	9/10	11/12	27/1/14	3/11	5/13	7/08	11/11	28/1/13	3/09	6/08	9/14	12/14	29/3/8
5cm	0.092	0.092	0.087	0.083	0.087	0.090	0.087	0.081	0.086	0.080	0.081	0.079	0.075	0.072	0.071	0.073	0.078	0.069	0.080	0.074	0.079	0.082
1m	0.078	0.081	0.082	0.076	0.081	0.082	0.077	0.070	0.069	0.070	0.076	0.072	0.070	0.064	0.067	0.072	0.075	0.074	0.061	0.071	0.070	0.070

高さ	29/6/14	9/13	12/13	30/3/14	30/6/13	9/12	12/14	31/3/13
5cm	0.072	0.073	0.076	0.076	0.076	0.072	0.082	0.074
1m	0.064	0.069	0.071	0.073	0.068	0.062	0.067	0.068

華屋北側



華屋北側

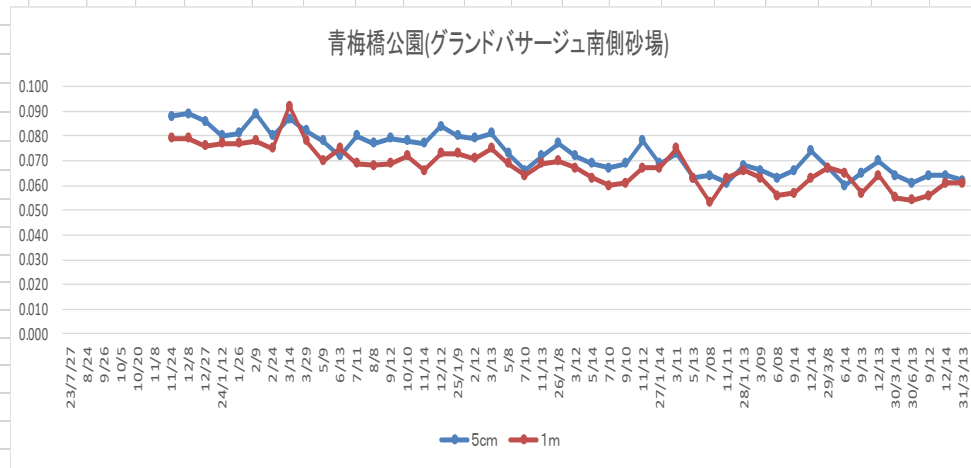
単位: $\mu\text{Sv/h}$

測定高さ	測定日		放射線量 減少比率
	23/7/27	31/3/13	
5cm	0.119	0.074	37.82%
1m	0.088	0.068	22.73%

15 青梅橋公園(グランバサージュ南側砂場)																							
付表15																							
単位: μ Sv/h																							
高さ	23/7/27	8/24	9/26	10/5	10/20	11/8	11/24	12/8	12/27	24/1/12	1/26	2/9	2/24	3/14	3/29	5/9	6/13	7/11	8/8	9/12	10/10	11/14	12/12
5cm							0.088	0.089	0.086	0.080	0.081	0.089	0.080	0.087	0.082	0.078	0.072	0.080	0.077	0.079	0.078	0.077	0.084
1m							0.079	0.079	0.076	0.077	0.077	0.078	0.075	0.092	0.078	0.070	0.075	0.069	0.068	0.069	0.072	0.066	0.073

高さ	25/1/9	2/12	3/13	5/8	7/10	11/13	26/1/8	3/12	5/14	7/10	9/10	11/12	27/1/14	3/11	5/13	7/08	11/11	28/1/13	3/09	6/08	9/14	12/14	29/3/8
5cm	0.080	0.079	0.081	0.073	0.066	0.072	0.077	0.072	0.069	0.067	0.069	0.078	0.069	0.073	0.063	0.064	0.061	0.068	0.066	0.063	0.066	0.074	0.067
1m	0.073	0.071	0.075	0.069	0.064	0.069	0.070	0.067	0.063	0.060	0.061	0.067	0.067	0.075	0.063	0.053	0.063	0.066	0.063	0.056	0.057	0.063	0.067

高さ	29/6/14	9/13	12/13	30/3/14	30/6/13	9/12	12/14	31/3/13
5cm	0.060	0.065	0.070	0.064	0.061	0.064	0.064	0.062
1m	0.065	0.057	0.064	0.055	0.054	0.056	0.061	0.061



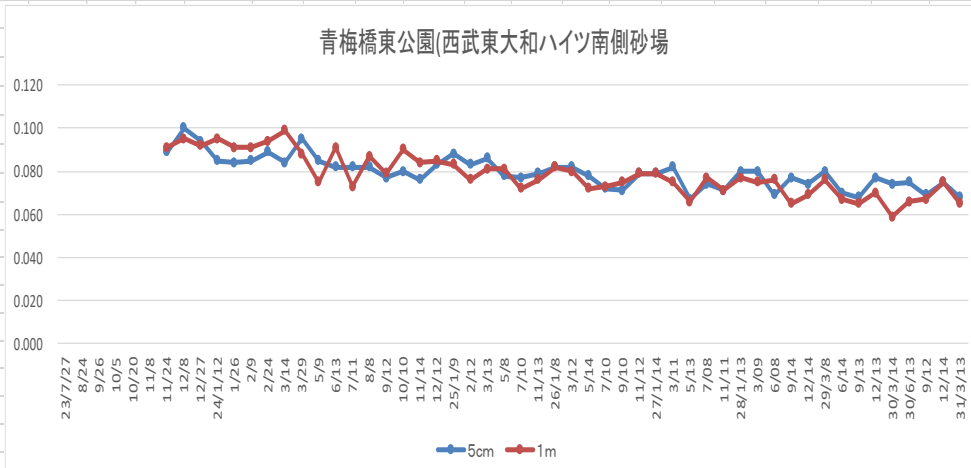
青梅橋公園(グランバサージュ南側砂場)
単位: μ Sv/h

測定高さ	測定日	放射線量	減少比率
	23/11/24	0.088	
	31/3/13	0.062	29.55%
5cm		0.088	29.55%
1m		0.079	22.78%

16 青梅橋東公園(西武東大和ハイツ南側砂場)																							
付表16																							
単位: μ Sv/h																							
高さ	23/7/27	8/24	9/26	10/5	10/20	11/8	11/24	12/8	12/27	24/1/12	1/26	2/9	2/24	3/14	3/29	5/9	6/13	7/11	8/8	9/12	10/10	11/14	12/12
5cm							0.089	0.100	0.094	0.085	0.084	0.085	0.089	0.084	0.095	0.085	0.082	0.082	0.082	0.077	0.080	0.076	0.083
1m							0.091	0.095	0.092	0.095	0.091	0.091	0.094	0.099	0.088	0.075	0.091	0.073	0.087	0.079	0.090	0.084	0.085

高さ	25/1/9	2/12	3/13	5/8	7/10	11/13	26/1/8	3/12	5/14	7/10	9/10	11/12	27/1/14	3/11	5/13	7/08	11/11	28/1/13	3/09	6/08	9/14	12/14	29/3/8
5cm	0.088	0.083	0.086	0.078	0.077	0.079	0.082	0.082	0.078	0.072	0.071	0.079	0.079	0.082	0.067	0.074	0.071	0.080	0.080	0.069	0.077	0.074	0.080
1m	0.083	0.076	0.081	0.081	0.072	0.076	0.082	0.080	0.072	0.073	0.075	0.079	0.079	0.075	0.066	0.077	0.071	0.077	0.075	0.076	0.065	0.069	0.076

高さ	29/6/14	9/13	12/13	30/3/14	30/6/13	9/12	12/14	31/3/13
5cm	0.070	0.068	0.077	0.074	0.075	0.069	0.075	0.068
1m	0.067	0.065	0.070	0.059	0.066	0.067	0.075	0.065



青梅橋東公園(西武東大和ハイツ南側砂場)
単位: μ Sv/h

測定高さ	測定日	放射線量	減少比率
	23/11/24	0.089	
	31/3/13	0.068	23.60%
5cm		0.089	23.60%
1m		0.091	28.57%

17 協和こども広場(砂場)(協和一丁目)

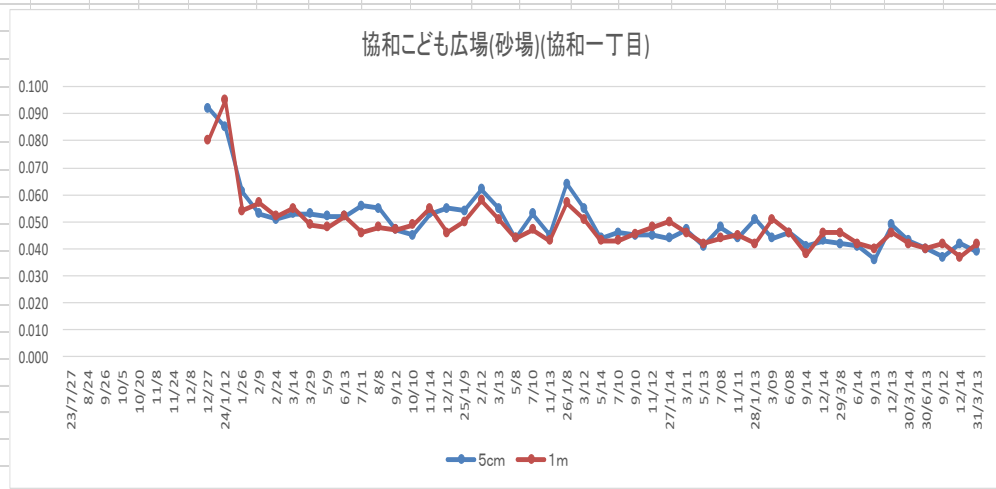
付表17

単位: μ Sv/h

高さ	23/7/27	8/24	9/28	10/5	10/20	11/8	11/24	12/8	12/27	24/1/12	1/28	2/9	2/24	3/14	3/29	5/9	6/13	7/11	8/8	9/12	10/10	11/14	12/12
5cm									0.092	0.085	0.061	0.053	0.051	0.053	0.053	0.052	0.052	0.056	0.055	0.047	0.045	0.053	0.055
1m									0.080	0.095	0.054	0.057	0.052	0.055	0.049	0.048	0.052	0.046	0.048	0.047	0.049	0.055	0.046

高さ	25/1/9	2/12	3/13	5/8	7/10	11/13	26/1/8	3/12	5/14	7/10	9/10	11/12	27/1/14	3/11	5/13	7/08	11/11	28/1/13	3/09	6/08	9/14	12/14	29/3/8
5cm	0.054	0.062	0.055	0.044	0.053	0.045	0.064	0.055	0.044	0.046	0.045	0.045	0.044	0.047	0.041	0.048	0.044	0.051	0.044	0.046	0.041	0.043	0.042
1m	0.050	0.058	0.051	0.044	0.047	0.043	0.057	0.051	0.043	0.043	0.046	0.048	0.050	0.046	0.042	0.044	0.045	0.042	0.051	0.046	0.038	0.046	0.046

高さ	29/6/14	9/13	12/13	30/3/14	30/6/13	9/12	12/14	31/3/13
5cm	0.041	0.036	0.049	0.043	0.040	0.037	0.042	0.039
1m	0.042	0.040	0.046	0.042	0.040	0.042	0.037	0.042



協和こども広場(砂場)(協和一丁目)

単位: μ Sv/h

測定高さ	測定日		放射線量 減少比率
	23/12/27	31/3/13	
5cm	0.092	0.039	57.61%
1m	0.080	0.042	47.50%