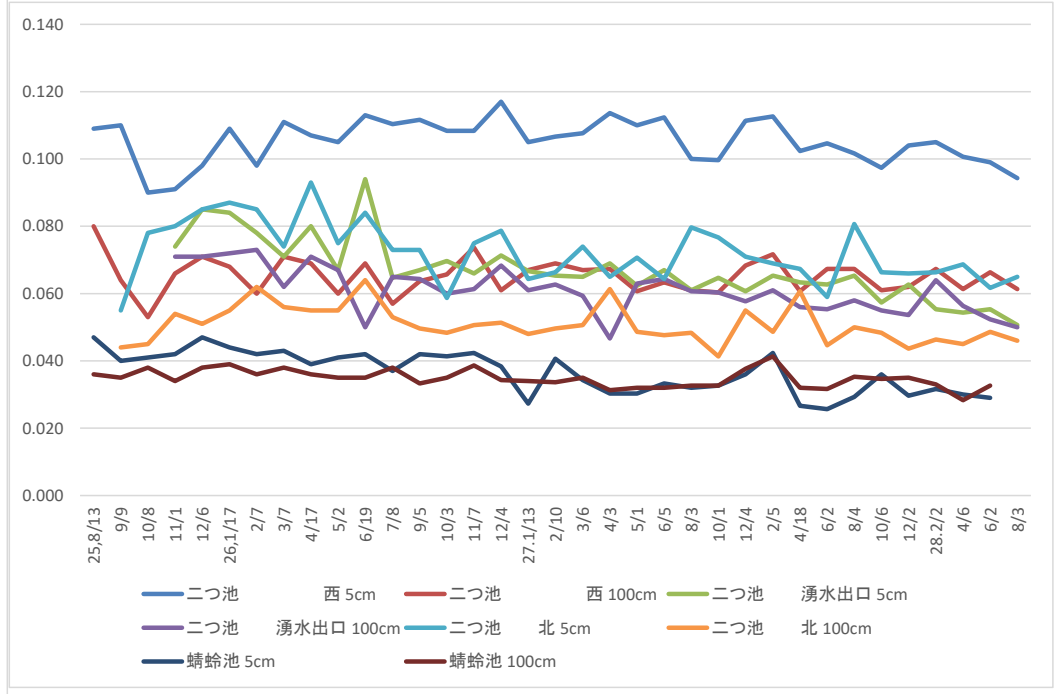
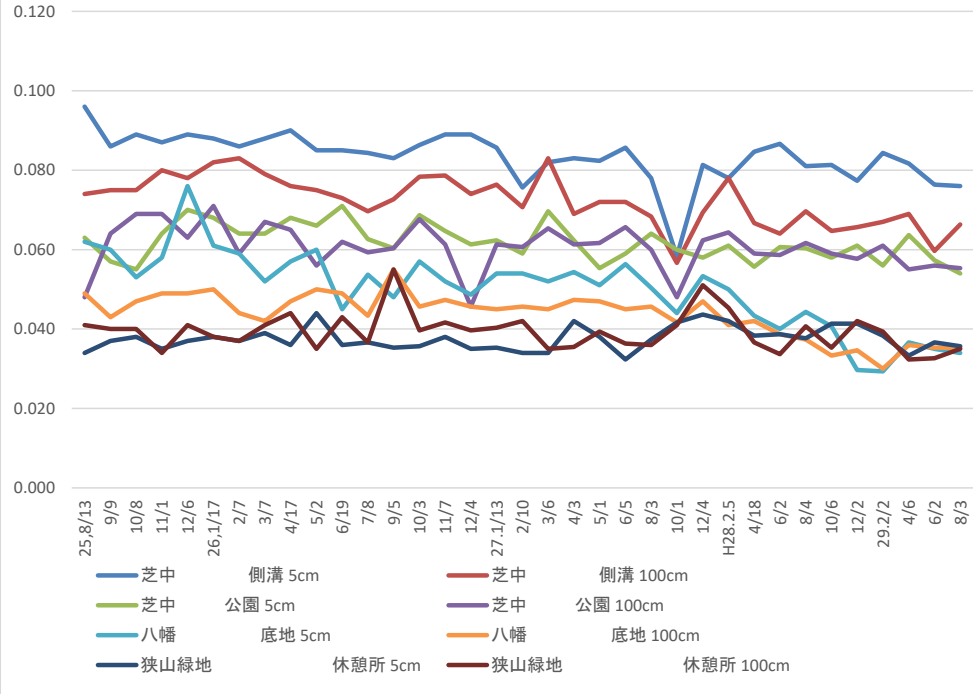


平成25年8月～平成29年8月 放射線測定結果

単位: $\mu\text{sv/h}$

月日	空間距離	25.8/13	9/9	10/8	11/1	12/6	26.1/17	2/7	3/7	4/17	5/2	6/19	7/8	9/5	10/3	11/7	12/4	27.1/13	2/10	3/6	4/3	5/1	6/5	8/3	10/1	12/4	H28.2.5	4/18	6/2	8/4	10/6	12/2	29.2/2	4/6	6/2	8/3	
芝中側溝	5cm	0.096	0.086	0.089	0.087	0.089	0.088	0.086	0.088	0.090	0.085	0.085	0.084	0.083	0.086	0.089	0.089	0.086	0.076	0.082	0.083	0.082	0.086	0.078	0.058	0.081	0.078	0.08	0.087	0.081	0.081	0.077	0.084	0.082	0.076	0.076	
	100cm	0.074	0.075	0.075	0.080	0.078	0.082	0.083	0.079	0.076	0.075	0.073	0.070	0.073	0.078	0.079	0.074	0.076	0.071	0.083	0.069	0.072	0.072	0.068	0.057	0.069	0.078	0.067	0.064	0.070	0.065	0.066	0.067	0.069	0.060	0.066	
芝中公園	5cm	0.063	0.057	0.055	0.064	0.070	0.068	0.064	0.064	0.068	0.066	0.071	0.063	0.060	0.069	0.065	0.061	0.062	0.059	0.070	0.062	0.055	0.059	0.064	0.060	0.058	0.061	0.056	0.061	0.060	0.058	0.061	0.056	0.064	0.057	0.054	
	100cm	0.048	0.064	0.069	0.069	0.063	0.071	0.059	0.067	0.065	0.056	0.062	0.059	0.060	0.068	0.061	0.046	0.061	0.061	0.065	0.061	0.062	0.066	0.060	0.048	0.062	0.064	0.059	0.059	0.062	0.059	0.058	0.061	0.055	0.056	0.055	
八幡底地	5cm	0.062	0.060	0.053	0.058	0.076	0.061	0.059	0.052	0.057	0.060	0.045	0.054	0.048	0.057	0.052	0.049	0.054	0.054	0.052	0.054	0.051	0.056	0.050	0.044	0.053	0.050	0.043	0.040	0.044	0.041	0.030	0.029	0.037	0.035	0.034	
	100cm	0.049	0.043	0.047	0.049	0.049	0.050	0.044	0.042	0.047	0.050	0.049	0.043	0.055	0.046	0.047	0.046	0.045	0.046	0.045	0.047	0.047	0.045	0.046	0.042	0.047	0.041	0.042	0.039	0.037	0.033	0.035	0.030	0.036	0.035	0.035	
狭山緑地休憩所	5cm	0.034	0.037	0.038	0.035	0.037	0.038	0.037	0.039	0.036	0.044	0.036	0.037	0.035	0.036	0.038	0.035	0.035	0.034	0.034	0.042	0.038	0.032	0.037	0.042	0.044	0.042	0.038	0.039	0.038	0.041	0.041	0.038	0.033	0.037	0.036	
	100cm	0.041	0.040	0.040	0.034	0.041	0.038	0.037	0.041	0.044	0.035	0.043	0.037	0.055	0.040	0.042	0.040	0.040	0.042	0.035	0.036	0.039	0.036	0.036	0.041	0.051	0.045	0.037	0.034	0.041	0.035	0.042	0.039	0.032	0.033	0.035	
月日	空間距離	25.8/13	9/9	10/8	11/1	12/6	26.1/17	2/7	3/7	4/17	5/2	6/19	7/8	9/5	10/3	11/7	12/4	27.1/13	2/10	3/6	4/3	5/1	6/5	8/3	10/1	12/4	2/5	4/18	6/2	8/4	10/6	12/2	28.2/2	4/6	6/2	8/3	
二つ池西	5cm	0.109	0.110	0.090	0.091	0.098	0.109	0.098	0.111	0.107	0.105	0.113	0.110	0.112	0.108	0.108	0.117	0.105	0.107	0.108	0.114	0.110	0.112	0.100	0.100	0.111	0.113	0.102	0.105	0.102	0.097	0.104	0.105	0.101	0.099	0.094	
	100cm	0.080	0.064	0.053	0.066	0.071	0.068	0.060	0.071	0.069	0.060	0.069	0.057	0.064	0.066	0.074	0.061	0.067	0.069	0.067	0.067	0.061	0.063	0.061	0.060	0.068	0.072	0.061	0.067	0.067	0.061	0.062	0.067	0.061	0.066	0.061	0.066
二つ池湧水出口	5cm				0.074	0.085	0.084	0.078	0.071	0.080	0.067	0.094	0.065	0.067	0.070	0.066	0.071	0.067	0.065	0.065	0.069	0.062	0.067	0.061	0.065	0.061	0.065	0.063	0.063	0.065	0.057	0.063	0.055	0.054	0.055	0.051	
	100cm				0.071	0.071	0.072	0.073	0.062	0.071	0.067	0.050	0.065	0.064	0.060	0.061	0.068	0.061	0.063	0.059	0.047	0.063	0.064	0.061	0.060	0.060	0.058	0.061	0.056	0.055	0.058	0.055	0.054	0.064	0.056	0.052	0.050
二つ池北	5cm		0.055	0.078	0.080	0.085	0.087	0.085	0.074	0.093	0.075	0.084	0.073	0.073	0.059	0.075	0.079	0.064	0.066	0.074	0.065	0.071	0.064	0.080	0.077	0.071	0.069	0.067	0.059	0.081	0.066	0.066	0.066	0.069	0.062	0.065	0.065
	100cm		0.044	0.045	0.054	0.051	0.055	0.062	0.056	0.055	0.055	0.064	0.053	0.050	0.048	0.051	0.051	0.048	0.050	0.051	0.061	0.049	0.048	0.048	0.041	0.055	0.049	0.061	0.045	0.050	0.048	0.044	0.046	0.045	0.049	0.046	
蜻蛉池	5cm	0.047	0.040	0.041	0.042	0.047	0.044	0.042	0.043	0.039	0.041	0.042	0.037	0.042	0.041	0.042	0.038	0.027	0.041	0.034	0.030	0.030	0.033	0.032	0.033	0.036	0.042	0.027	0.026	0.029	0.036	0.030	0.032	0.030	0.029		
	100cm	0.036	0.035	0.038	0.034	0.038	0.039	0.036	0.038	0.036	0.035	0.035	0.038	0.033	0.035	0.039	0.034	0.034	0.034	0.035	0.031	0.032	0.032	0.033	0.033	0.038	0.041	0.032	0.032	0.035	0.035	0.035	0.033	0.028	0.033		



測定器: HORIBA PA-1000 R a d i ; 平 均 値 2014年6/9: No3、11/7、2016年2/5、8/4: No2 以外No1