

初冬の富士山麓及び昇仙峡ぶらり旅

考えよう街創りの筆者が11月16日及び17日で初冬の標題の地域をぶらり歩いて来ました。天候に恵まれた事もあり、紅葉が最高に見頃でのタイミングで楽しい旅をすることが出来ました。

鳴沢地区に下記の「石の博物館」があり建物の入り口に下記の種々の石が展示されておりました。



紅葉が大変綺麗でした



私たちに様々なパワーを与える石



レッドジャスパー

原産地：オーストラリア

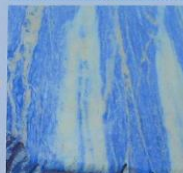


ジャスパーは石英系の石で、様々な種類があります。なかでも重用されているのは、レッド・ジャスパーです。
古代から「聖なる石」とされ、身につけると太陽エネルギーと共鳴し保護力が生まれると言われていいます。勇気を出して一歩を踏み出したい時、勇気を与え背中からそっと後押ししてくれる石です。

Touch!
ふれると
勇気を
与える

ソーダライト

原産地：ブラジル



露石閃長岩のようなソーダ分に富み、珪酸に乏しいアルカリ火成岩の初成鉱物として産出されます。身に付けた者に忍耐力・判断力・直観力・洞察力をもたらし、混乱を静めて整理してくれるとされ「知性の石」とも呼ばれ、仕事や学問において運氣を上昇させてくれると伝えられています。

Touch!
ふれると
勉強力
UP!

木化石 (ぼっかせき)

原産地：中国



木化石は、古代の木が地層に埋もれて、地層の中で水に含まれる珪酸により化石化したものです。木の幹がそのままの状態に化石になり、木が本来持っている美しさをそのまま残してある魅力的な化石です。
古代の歴史を感じるロマン溢れる石で、幸せになれる力を私たちに与えてくれるとされています。

Touch!
ふれると
幸福が
訪れる

ファンシージャスパー

原産地：インド



ギリシャ語で斑点のある石を意味するジャスパーはメノウに混合物が混じった石で、その成分によって色が変わります。直訳すると「きまぐれなジャスパー」ということとなります。
心を明るく楽しくしてくれる石で、落ち着きのない人に、落ち着きを与えてくれるとされています。

Touch!
ふれると
楽しさ
UP!

翡翠 (ひすい)

原産地：ミャンマー



ヒスイは深緑の半透明な宝石のひとつで、東洋・中南米では古くから人気が高い宝石であり、金以上に珍重されました。日本では5月の誕生石にエメラルドとともに数えられています。
宝石言葉は「長寿、健康、徳」です。健康運をアップさせたい方は、ぜひ石に触れてみてください。

Touch!
ふれると
健康
向上

アイアンタイガーアイ

原産地：ブラジル



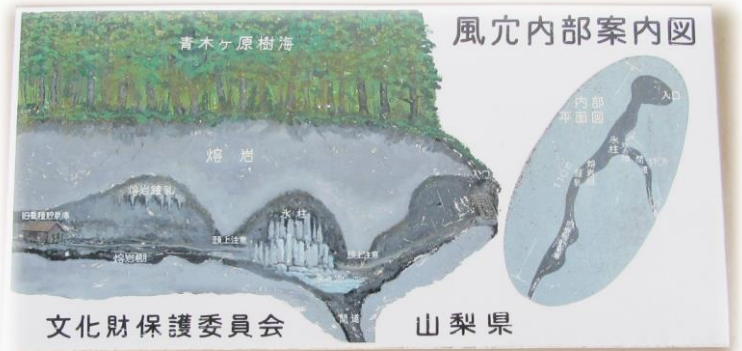
タイガーアイの中にヘマタイトの成分が帯状に含まれているものを呼びます。
タイガーアイの金運とヘマタイトの生命力を活発にする力の両方を兼ね備えるとされています。また創造性と芸術性をもった石で、生まれ持った才能を引き出すと言われています。

Touch!
ふれると
金運
UP!

富士山麓／富士五湖



鳴沢氷穴内部の様子



富岳風穴内部の様子



樹海特有の露出する樹木の根



青木ヶ原樹海16KM四方に跨がる溶岩地帯の上にわずか数センチ、何百年もの長い間蓄積した樹木の葉、数十種類の苔などの栄養と水分を吸収し、わずかな溶岩の切れ目に広がる根は、他の山に比較して、その長さもはるかに長く伸び、樹令300年以上をへても、大きく太ることなく、互いに抱き合う様に密生し、昼なお暗い原生林、これが青木ヶ原樹海です。

(自然は美しく あなたの手で保護する きれいな公園)



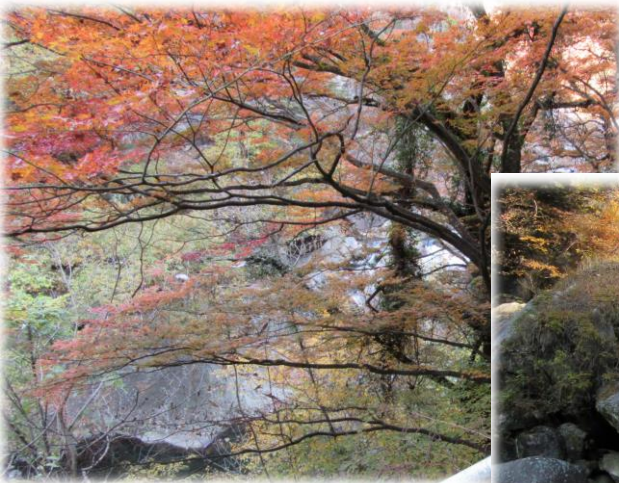
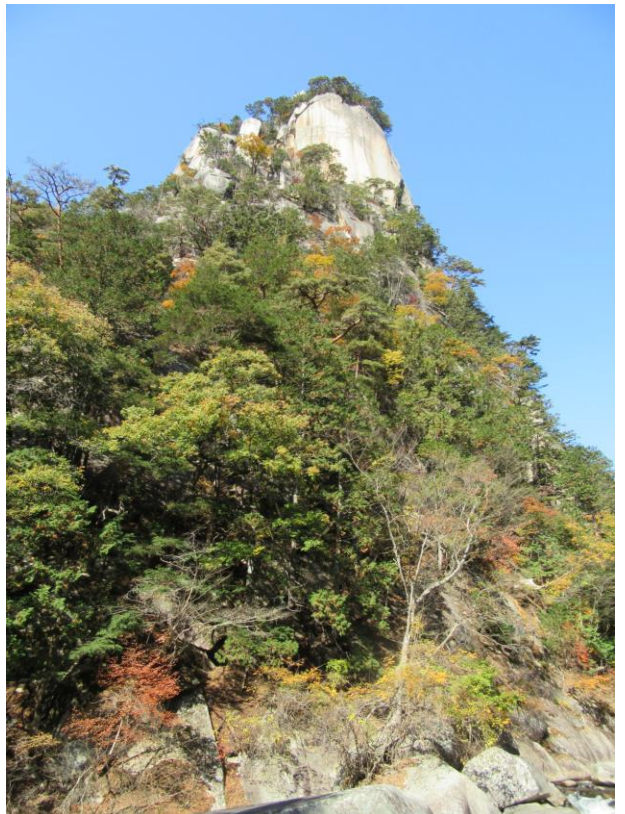
精進湖の紅葉風景

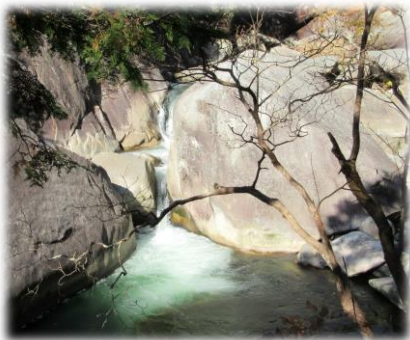


昇仙峡の紅葉



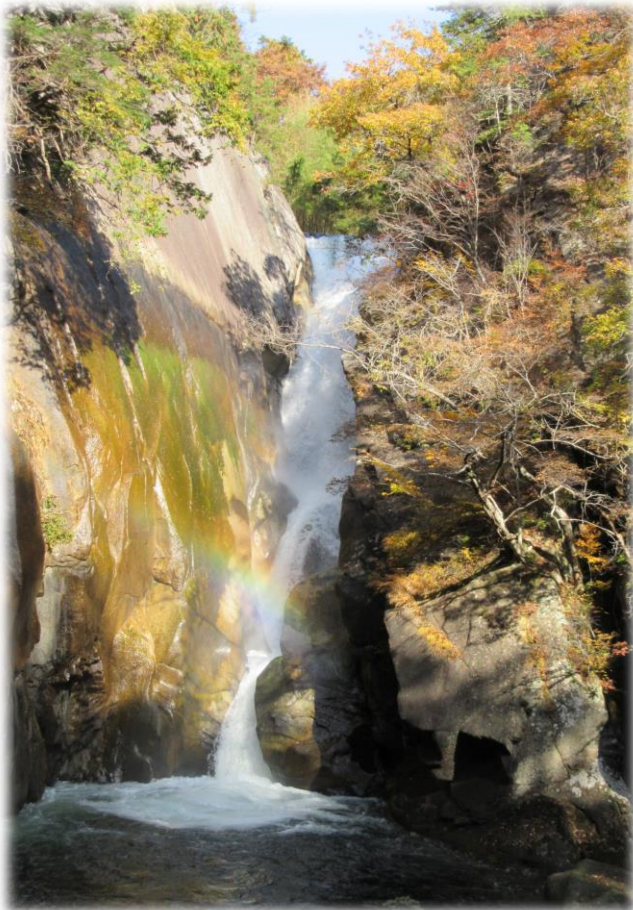
覚円峰
花崗岩が風化水食をうけてきたもので、急峻で直立約一八〇メートルあり、この峡中奇勝の最たるものである。この岩頭に、澤庵禅師の弟子覚円が座禅を組んだといわれ覚円峰と呼ばれている。
甲府市



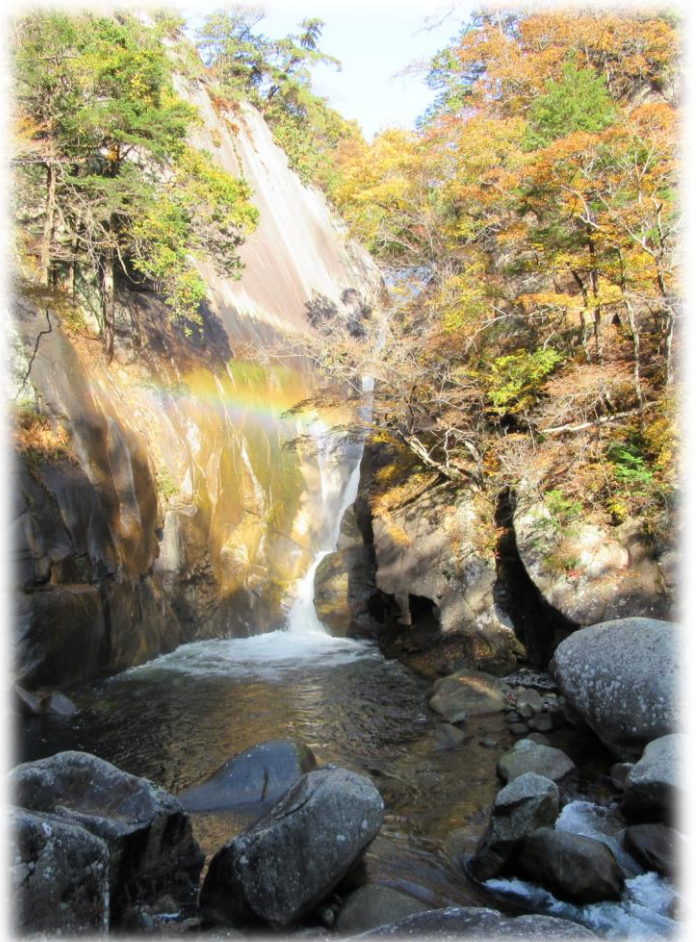




石門(空間があります)

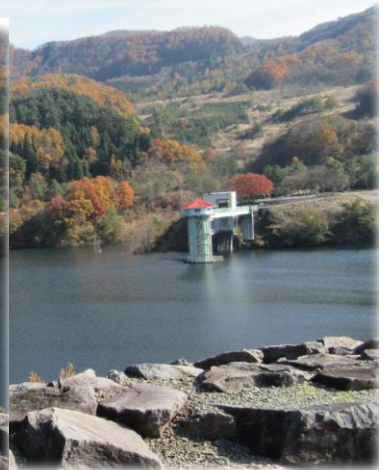
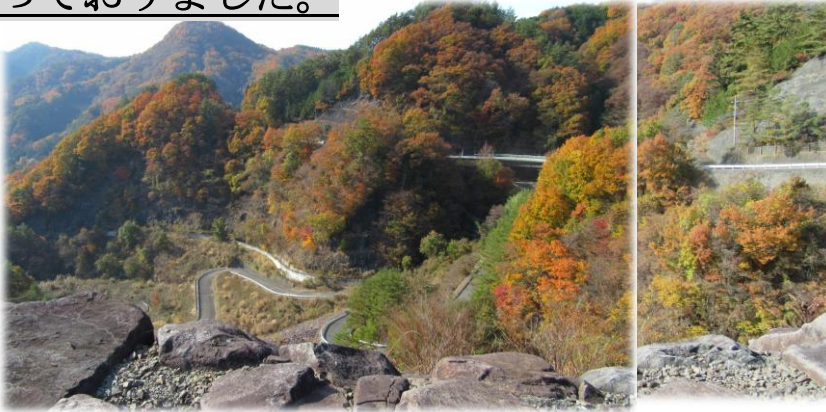


仙娥滝(虹が見えます)



荒川ダム(能泉湖)

昇仙峡の上流に荒川ダム(能泉湖)があり湖一面紅葉に染ま
っておりました。





雪飛来や天鼓後が復元する
寛円峰の志願の松
伊藤左千夫

主峰・寛円峰はその昔、寛円が崖が
業したと言ひ伝えられています。
in Shosenkyo, and it is said that the
top of the cliff,
kaiami mats.

山梨県 / 秩父多摩甲斐国立公園

昇仙峡

http://www.shosenkyo-kankoukyokai.com

SHOSENKYO
昇仙峡観光協会
TEL.090-8648-0243
TEL.055-287-2158
TEL.055-287-2655
info@shosenkyo.com

白峰三山 農鳥岳 間の岳 北岳

鳳凰三山 地蔵岳 観音岳 薬師岳

甲斐駒ヶ岳

八ヶ岳

交通

至甲府 6km 10分

至山梨 2km 5分

至東京 2.6km 6分

至長野 0.5km 10分

至石川 0.5km 10分

至水戸 1.0km 20分

至宇都宮 2.2km 25分

遊歩道

深谷道路Ravine Road
深谷道路交通規制 (6/1~11/30)
平日=朝の一方通行
土、日、祭日=車両通行止め
Traffic regulations (May1~Nov.30)
Sat, Sun, and holiday: no cars
Mon.~Fri. some way to ups.
※7/1~11/30 (日、祭日)
AM10:00~PM3:00=車両通行止め
遊歩道=車両通行不可

名物トテ馬車

Tote baysa
090-4676-3884

五月雨岩

Samidagawa

天鼓林

Fuguriki

松茸石

Matsutakeishi

富士石

Fujishi

ラクダ石

Rakudaishi

千田橋

Sentaniwa

大絶岩

Ohtsukawa

オウチヤイ岩

Ouchiyaiishi

長瀬橋

Nagatoro

石門

Ishimon

天狗岩

Tenguwa

静観橋

Shizukan

影絵の森美術館

Kage no Mori Museum

新仙峡の郷

Shinsenkyo no Kyō

能束湖

Nobun Lake

大船木神社

Ohfunaki Shrine

金松神社

Kinamatsu Shrine

大船木神社

Ohfunaki Shrine

大船木神社

Ohfunaki Shrine

大船木神社

Ohfunaki Shrine

食

蕎麦と水晶の里
Soba and crystal & vitame.

名物 蕎麦そば Soba

ほうとう鍋 Hontou

水晶 Crystal

遊歩道

1 2 3 4 5 6 7 8 9 10 11 12 13 14 15 16 17 18 19 20 21 22 23

昇仙峡の花
みづはツツジの
見頃は3月下旬
Mitsuba tsutsuji
見頃は3月下旬
The azalea is the most
impressive in ten days
bloom in the end of March



巨大な花崗岩に囲まれ
た石門は先端がわずかに
離れています。
Ishimon
is a huge granite
entrance, and its top is
slightly separated.



昇仙峡神社
TEL.099-287-2011
FAX.099-287-2008

伊蔵山金櫻神社