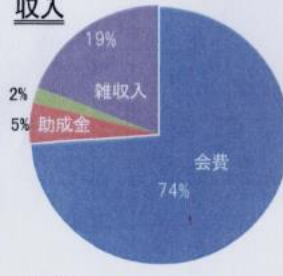


# にっこり 広場

栄二丁目自治会 広報誌 第9号  
自治会長 大月孝彦

## 収入



助成金  
東大和市より  
社協より

雑収入  
秋祭り残金

行事費  
ふれあい交流会

集会所  
運営費と利用料  
(7自治会で運営)

長寿祝い  
70歳以上

交際費  
近隣自治会の一大行事

事務費  
コピー・印刷費  
消耗品・雑貨  
インク・用紙等

分担金  
南街区が丘地域防災協議会  
東大和社会福祉協議会や  
赤十字の賛助会員

謝礼金  
会議  
三役・組役員・交流会委員  
(兼務に関わらず一人二千円)  
慰労の意味合いです

慶弔費

研修費  
普通救命講習

使われているのかな？

備品費  
掲示板  
3か所設置  
など

## 会費納入 ご協力 ありがとうございます

年度内の収支決算、うまく運用できています。10年前程には繰越金の減少が続くが、残高が寂しくなりましたが、会費の支出を公平に且つ、誰もが参加しやすい交流会が開催できればと考え、会費制(飲食に関して実費負担程度)を導入で行うことに(\*^v^\*) お陰で目減りすることなくイベントも回を重ねることに振舞っています。もちろん足りない時は、本会計で補填し、楽しくやりましょう。

繰越金は少なくても良いのではと思うかも知れませんが、災害時のことを考慮して多少の蓄えと、災害対策にむけて会員の皆様方に、より良い方向に使うことが出来る様に努めて行く所存です。

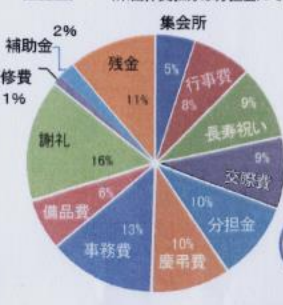
今年度は、当自治会にも防災委員会としての組織が正式に発足し、防災対策に前向きに取り組み、東京都の補助金申請制度等も活用し、「常に住みやすい街づくり」を念頭におき、担当者全員一丸となって会員同士のふれあいの場を大切に、大勢の方が気軽に参加できるように努めますのでご協力ほど宜しくお願い致します。

参加しなければ損得云々ではなく、其々の担当者が頑張っております。仮に、体力的に...? 金銭的に...? 悩むならば遠慮なさらずお声掛け下さい。

皆さん優しい方ばかりです、三役が交代しても気持ちには引き継いで頂けることを願って、次の世代の方達につながることを望み活動を続けます。(自治会長 大月)

## 支出

(※団体支払分は分担金にて一括)



補助金  
栄二ひまわり寿サロン

平成29年度/収支実額  
世帯数 (79世帯)  
収入 ... 252,610円  
支出 ... 224,405円  
過不足 ... +28,205円

会計(水口)さんが提供、昨年の収支報告より、収入と支出の額が見えるという良いかなあ一年間の収支概要を簡単にですが、数字を拾ってみました。

前年度の繰越金は含んでおりません。ふれあい秋まつり時の残金(寄付金使用後)は、本会計にて収支計上してあります。尚、新年会、お花見等の少額残金は、会計に報告後、大月恵が管理させて頂き、暑気払いで生ビールに替えて乾杯という形で繰り返してさせて頂いております。御質問がありましたらお問合わせ下さい。

## 守りたいものを守れますか？

自然災害から守りたいもの=命の次に失いたくないもの

その為、今、何をすべきか... 行動しようそれが 防災

6月24日(日) 栄二丁目自治会 第1回防災訓練

場所...南街区自治会集会所

時間...Am,10:30~

みんなで考えよう防災

・炊き出し訓練と

避難所生活想定訓練

・安否確認の方法



備えは万全?

自助

共助



できていますか 家族間での話し合い

### ★ 訓練内容 ★

ポリ袋で作る非常食

安否確認の方法  
一斉に黄色の目印をつける

アルファ化米をおいしく食べよう  
少ない水で作る料理と工夫

簡易トイレの作り方と断水時の工夫  
着れますか? 毛布で簡易ガウン

ペットボトルで作ろう ランタン

詳細は後日連絡

### メンバー 加わりました! ( )

にっこの仲間に入りました (\*^v^\*) ☆ マリニ です  
趣味は花を育てることかな  
今、我が家の庭には  
花が咲き乱れています

嬉しい手と手 広げたい輪と和  
編集責任者 大月恵美子

## 自主防災会 始まる

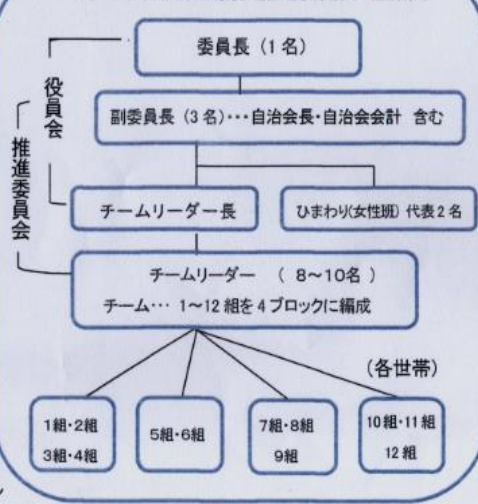
委員長に 山内益夫 氏

## 栄二丁目自治会防災推進委員会

このたび、栄二丁目防災推進委員会が発足する運びとなりました。記憶にある大きな震災だけでも、阪神淡路大震災、東日本大震災、熊本地震等がありました。いつ起きるか分からない地震、地震が起きても助かるためには、普段から地震が起きたときの行動をイメージしておくことが大切だと思います。地震が起きたら、まず自分の身を守るのが肝心です。机の下に入ったり、クッションなどで頭を守ったりしなさい。家の中で、家具が倒れてきたり、ガラスが割れて床に散らばったりすることも考えられます。家の中の見取り図をかいて、どの家具が倒れ

てくるかイメージして、どうやって逃げるかを考えておくことが大切です。普段から災害に対する準備や心構えをしておくことで、被害を最小限にとどめられます。災害に対する備えはそのうちやろう...と、つい後回しにしてしがちですが、「あの時やっておけば良かった」と後悔する前に、是非できることから始めましょう。まず、家の中の安全対策を是非行なって下さい。家具を固定して倒れ防止をすることも大事です。地震が発生すると、落下物

### 栄二丁目自治会防災推進委員会 組織図



による障害が発生し、通信が遮断され、電気・ガス・水道が使えなくなる等、生活に支障が生じます。これらを考えると、災害を想定した訓練が必要になってくると思われれます。6月24日(日)に第一回「栄

町内地域に住まれる方の「協力がある」とその防災だと思いが、宜しくお願い致します。

(山内)

二丁目自治会防災推進委員会の活動を実施します。皆様ふるってご参加下さい。