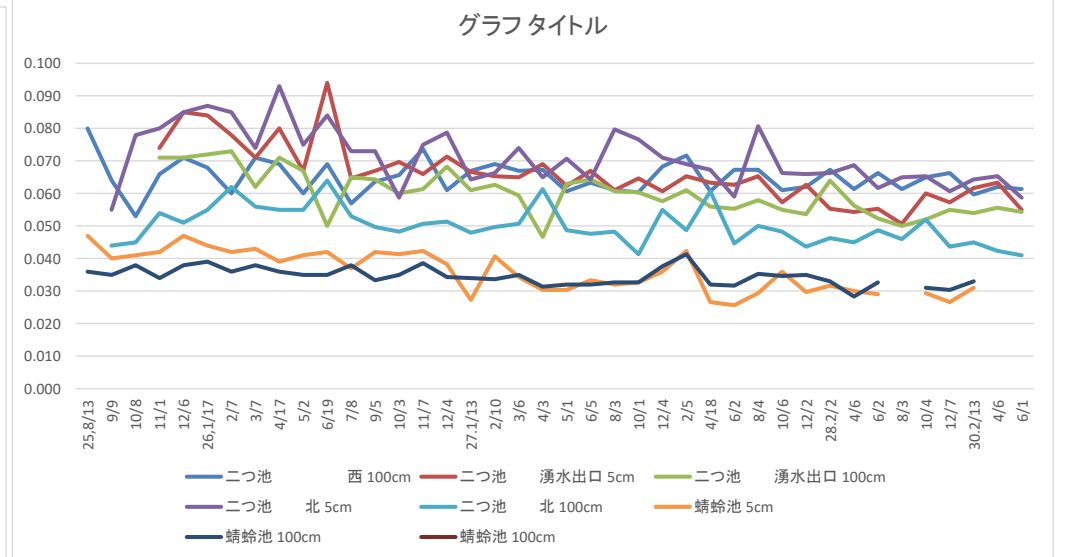
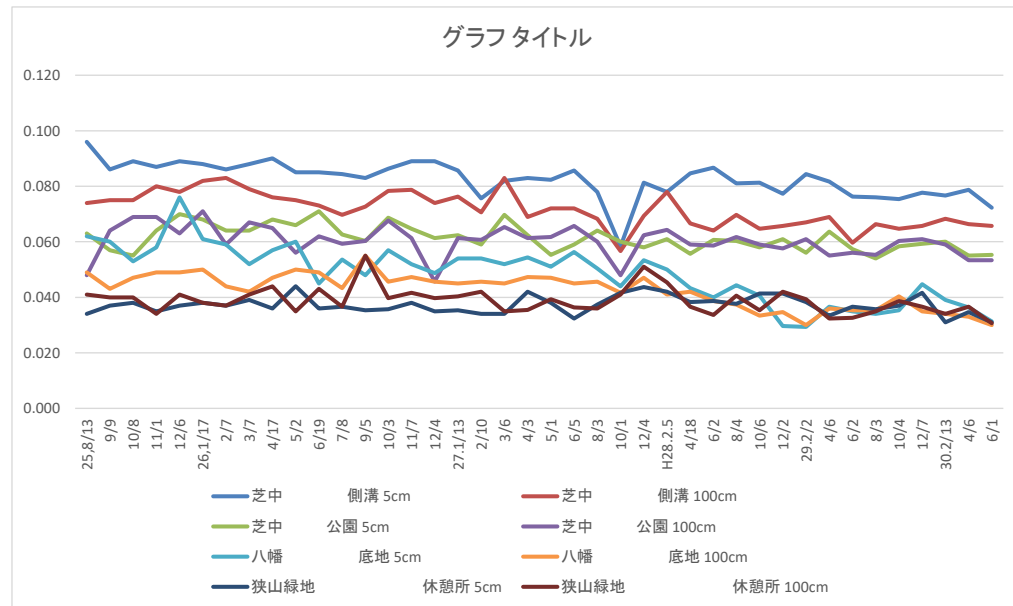


平成25年8月～平成30年04月 放射線測定結果

単位: $\mu\text{sv/h}$

| 月日 | 空間距離 | 25.8/13 | 9/9 | 10/8 | 11/1 | 12/6 | 26.1/17 | 2/7 | 3/7 | 4/17 | 5/2 | 6/19 | 7/8 | 9/5 | 10/3 | 11/7 | 12/4 | 27.1/13 | 2/10 | 3/6 | 4/3 | 5/1 | 6/5 | 8/3 | 10/1 | 12/4 | H28.2.5 | 4/18 | 6/2 | 8/4 | 10/6 | 12/2 | 29.2/2 | 4/6 | 6/2 | 8/3 | 10/4 | 12/7 | 30.2/13 | 4/6 | 6/1 | | | |
|---------|-------|---------|-------|-------|-------|-------|---------|-------|-------|-------|-------|-------|-------|-------|-------|-------|-------|---------|-------|-------|-------|-------|-------|-------|-------|-------|---------|-------|-------|-------|-------|-------|--------|-------|-------|-------|-------|-------|---------|-------|-------|-------|-------|-------|
| 芝中側溝 | 5cm | 0.096 | 0.086 | 0.089 | 0.087 | 0.089 | 0.088 | 0.086 | 0.088 | 0.090 | 0.085 | 0.085 | 0.084 | 0.083 | 0.086 | 0.089 | 0.089 | 0.086 | 0.076 | 0.082 | 0.083 | 0.082 | 0.086 | 0.078 | 0.058 | 0.081 | 0.078 | 0.085 | 0.087 | 0.081 | 0.081 | 0.077 | 0.084 | 0.082 | 0.076 | 0.076 | 0.075 | 0.078 | 0.077 | 0.079 | 0.079 | 0.072 | 0.072 | |
| | 100cm | 0.074 | 0.075 | 0.075 | 0.080 | 0.078 | 0.082 | 0.083 | 0.079 | 0.076 | 0.075 | 0.073 | 0.070 | 0.073 | 0.078 | 0.079 | 0.074 | 0.076 | 0.071 | 0.083 | 0.069 | 0.072 | 0.072 | 0.068 | 0.057 | 0.069 | 0.078 | 0.067 | 0.064 | 0.070 | 0.065 | 0.066 | 0.067 | 0.069 | 0.060 | 0.060 | 0.066 | 0.065 | 0.066 | 0.068 | 0.066 | 0.068 | 0.066 | 0.066 |
| 芝中公園 | 5cm | 0.063 | 0.057 | 0.055 | 0.064 | 0.070 | 0.068 | 0.064 | 0.064 | 0.068 | 0.066 | 0.071 | 0.063 | 0.060 | 0.069 | 0.065 | 0.061 | 0.062 | 0.059 | 0.070 | 0.062 | 0.055 | 0.059 | 0.064 | 0.060 | 0.058 | 0.061 | 0.056 | 0.061 | 0.060 | 0.058 | 0.061 | 0.056 | 0.064 | 0.057 | 0.054 | 0.058 | 0.059 | 0.060 | 0.055 | 0.055 | 0.055 | 0.055 | |
| | 100cm | 0.048 | 0.064 | 0.069 | 0.069 | 0.063 | 0.071 | 0.059 | 0.067 | 0.065 | 0.056 | 0.062 | 0.059 | 0.060 | 0.068 | 0.061 | 0.046 | 0.061 | 0.061 | 0.065 | 0.061 | 0.062 | 0.066 | 0.060 | 0.048 | 0.062 | 0.064 | 0.059 | 0.059 | 0.062 | 0.059 | 0.058 | 0.061 | 0.055 | 0.056 | 0.055 | 0.060 | 0.061 | 0.059 | 0.053 | 0.053 | 0.053 | 0.053 | |
| 八幡底地 | 5cm | 0.062 | 0.060 | 0.053 | 0.058 | 0.076 | 0.061 | 0.059 | 0.052 | 0.057 | 0.060 | 0.045 | 0.054 | 0.048 | 0.057 | 0.052 | 0.049 | 0.054 | 0.054 | 0.052 | 0.054 | 0.051 | 0.056 | 0.050 | 0.044 | 0.053 | 0.050 | 0.043 | 0.040 | 0.044 | 0.041 | 0.030 | 0.029 | 0.037 | 0.035 | 0.034 | 0.035 | 0.045 | 0.039 | 0.036 | 0.031 | 0.031 | 0.031 | 0.031 |
| | 100cm | 0.049 | 0.043 | 0.047 | 0.049 | 0.049 | 0.050 | 0.044 | 0.042 | 0.047 | 0.050 | 0.049 | 0.043 | 0.055 | 0.046 | 0.047 | 0.046 | 0.045 | 0.046 | 0.045 | 0.047 | 0.047 | 0.045 | 0.046 | 0.042 | 0.044 | 0.042 | 0.038 | 0.039 | 0.037 | 0.033 | 0.035 | 0.030 | 0.036 | 0.035 | 0.035 | 0.035 | 0.040 | 0.035 | 0.034 | 0.033 | 0.033 | 0.030 | 0.030 |
| 狭山緑地休憩所 | 5cm | 0.034 | 0.037 | 0.038 | 0.035 | 0.037 | 0.038 | 0.037 | 0.039 | 0.036 | 0.044 | 0.036 | 0.037 | 0.035 | 0.036 | 0.038 | 0.035 | 0.035 | 0.034 | 0.034 | 0.042 | 0.038 | 0.032 | 0.037 | 0.042 | 0.044 | 0.042 | 0.038 | 0.039 | 0.038 | 0.041 | 0.041 | 0.038 | 0.033 | 0.037 | 0.036 | 0.037 | 0.042 | 0.031 | 0.035 | 0.031 | 0.031 | 0.031 | 0.031 |
| | 100cm | 0.041 | 0.040 | 0.040 | 0.034 | 0.041 | 0.038 | 0.037 | 0.041 | 0.044 | 0.035 | 0.043 | 0.037 | 0.055 | 0.040 | 0.042 | 0.040 | 0.040 | 0.042 | 0.035 | 0.036 | 0.039 | 0.036 | 0.036 | 0.041 | 0.051 | 0.045 | 0.037 | 0.034 | 0.041 | 0.035 | 0.042 | 0.039 | 0.032 | 0.033 | 0.035 | 0.039 | 0.037 | 0.034 | 0.037 | 0.034 | 0.037 | 0.031 | 0.031 |
| 二つ池西 | 5cm | 0.109 | 0.110 | 0.090 | 0.091 | 0.098 | 0.109 | 0.098 | 0.111 | 0.107 | 0.105 | 0.113 | 0.110 | 0.112 | 0.108 | 0.108 | 0.117 | 0.105 | 0.107 | 0.108 | 0.114 | 0.110 | 0.112 | 0.100 | 0.100 | 0.111 | 0.113 | 0.102 | 0.105 | 0.102 | 0.097 | 0.104 | 0.105 | 0.101 | 0.099 | 0.094 | 0.104 | 0.102 | 0.103 | 0.104 | 0.104 | 0.108 | 0.108 | 0.108 |
| 二つ池湧水出口 | 5cm | | | | 0.074 | 0.085 | 0.084 | 0.078 | 0.071 | 0.080 | 0.067 | 0.094 | 0.065 | 0.067 | 0.070 | 0.066 | 0.071 | 0.067 | 0.065 | 0.065 | 0.069 | 0.062 | 0.067 | 0.061 | 0.065 | 0.061 | 0.065 | 0.061 | 0.063 | 0.063 | 0.065 | 0.057 | 0.063 | 0.055 | 0.054 | 0.055 | 0.051 | 0.060 | 0.057 | 0.062 | 0.063 | 0.055 | 0.055 | |
| 二つ池北 | 5cm | | 0.055 | 0.078 | 0.080 | 0.085 | 0.087 | 0.085 | 0.074 | 0.093 | 0.075 | 0.084 | 0.073 | 0.073 | 0.059 | 0.075 | 0.079 | 0.064 | 0.066 | 0.074 | 0.065 | 0.071 | 0.064 | 0.080 | 0.077 | 0.071 | 0.069 | 0.067 | 0.059 | 0.081 | 0.066 | 0.066 | 0.066 | 0.069 | 0.062 | 0.065 | 0.065 | 0.061 | 0.064 | 0.065 | 0.059 | 0.059 | 0.059 | |
| 蜻蛉池 | 5cm | 0.047 | 0.040 | 0.041 | 0.042 | 0.047 | 0.044 | 0.042 | 0.043 | 0.039 | 0.041 | 0.042 | 0.037 | 0.042 | 0.041 | 0.042 | 0.038 | 0.027 | 0.041 | 0.034 | 0.030 | 0.030 | 0.033 | 0.032 | 0.033 | 0.036 | 0.042 | 0.027 | 0.026 | 0.029 | 0.036 | 0.030 | 0.032 | 0.030 | 0.029 | | 0.029 | 0.027 | 0.031 | | 0.026 | 0.026 | | |
| | 100cm | 0.036 | 0.035 | 0.038 | 0.034 | 0.038 | 0.039 | 0.036 | 0.038 | 0.036 | 0.035 | 0.035 | 0.038 | 0.033 | 0.035 | 0.039 | 0.034 | 0.034 | 0.034 | 0.035 | 0.031 | 0.032 | 0.032 | 0.033 | 0.033 | 0.038 | 0.041 | 0.032 | 0.032 | 0.035 | 0.035 | 0.035 | 0.033 | 0.028 | 0.033 | | 0.031 | 0.030 | 0.033 | | 0.028 | 0.028 | | |



測定器: HORIBA PA-1000 R a d i ; 平均値 2014年6/9; No3、11/7、2016年2/5、8/4; No2、2018年4/6 No4 以外No1測定器; 平成29年8/3トンボ池マテ、30年4/6トンボ池マテで測定無

