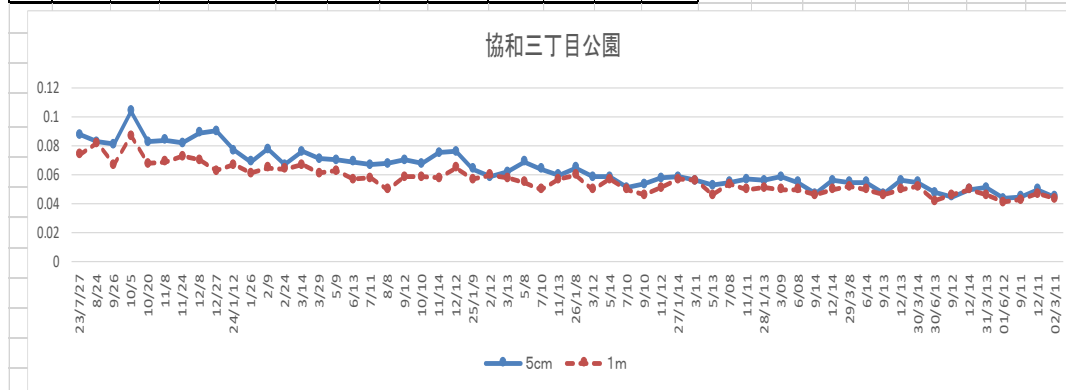


3.1.3.2 9ヶ年間の測定結果(付表1～付表17)

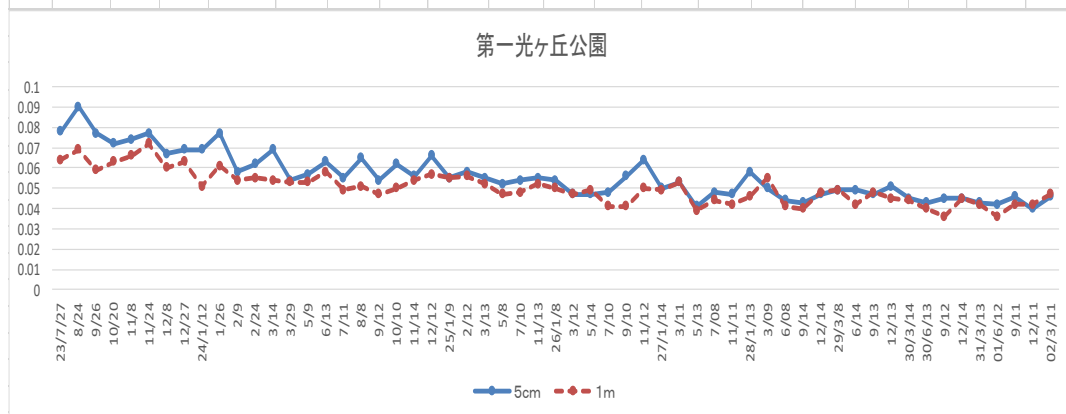
平成23年(2011年)07月～令和2年(2020年)03月11日迄の17ヶ所の全測定結果は付表1～付表17の通りです。

1 協和三丁目公園		付表1																			単位: μ Sv/h		
高さ	23/7/27	8/24	9/26	10/5	10/20	11/8	11/24	12/8	12/27	24/1/12	1/26	2/9	2/24	3/14	3/29	5/9	6/13	7/11	8/8	9/12	10/10	11/14	12/12
5cm	0.088	0.083	0.081	0.104	0.083	0.084	0.082	0.089	0.090	0.077	0.069	0.078	0.067	0.076	0.071	0.070	0.069	0.067	0.068	0.070	0.068	0.075	0.076
1m	0.074	0.082	0.067	0.087	0.068	0.069	0.073	0.070	0.063	0.067	0.061	0.065	0.064	0.067	0.061	0.063	0.057	0.058	0.050	0.059	0.059	0.058	0.065
高さ	25/1/9	2/12	3/13	5/8	7/10	11/13	26/1/8	3/12	5/14	7/10	9/10	11/12	27/1/14	3/11	5/13	7/08	11/11	28/1/13	3/09	6/08	9/14	12/14	29/3/8
5cm	0.064	0.059	0.062	0.069	0.064	0.060	0.065	0.059	0.059	0.051	0.054	0.058	0.059	0.056	0.053	0.055	0.057	0.056	0.059	0.055	0.047	0.056	0.055
1m	0.057	0.060	0.058	0.055	0.050	0.057	0.060	0.050	0.057	0.050	0.046	0.051	0.057	0.056	0.046	0.054	0.050	0.051	0.050	0.050	0.046	0.050	0.052
高さ	29/8/14	9/13	12/13	30/3/14	30/6/13	9/12	12/14	31/3/13	01/6/12	9/11	12/11	02/3/11											
5cm	0.048	0.044	0.054	0.046	0.048	0.045	0.050	0.051	0.044	0.045	0.050	0.045											
1m	0.042	0.052	0.050	0.047	0.042	0.046	0.050	0.046	0.041	0.043	0.047	0.044											



協和三丁目公園		
単位: μ Sv/h		
測定高さ	測定日	放射線量
	23/7/27	02/3/11
		減少比率
5cm	0.088	0.045
1m	0.074	0.044

2 第一光ヶ丘公園		付表2																			単位: μ Sv/h		
高さ	23/7/27	8/24	9/26	10/20	11/8	11/24	12/8	12/27	24/1/12	1/26	2/9	2/24	3/14	3/29	5/9	6/13	7/11	8/8	9/12	10/10	11/14	12/12	25/1/9
5cm	0.078	0.090	0.077	0.072	0.074	0.077	0.067	0.069	0.069	0.077	0.058	0.062	0.069	0.054	0.057	0.063	0.055	0.065	0.054	0.062	0.056	0.066	0.055
1m	0.064	0.069	0.059	0.063	0.066	0.072	0.060	0.063	0.051	0.061	0.054	0.055	0.054	0.053	0.053	0.058	0.049	0.051	0.047	0.050	0.054	0.057	0.055
高さ	25/1/9	2/12	3/13	5/8	7/10	11/13	26/1/8	3/12	5/14	7/10	9/10	11/12	27/1/14	3/11	5/13	7/08	11/11	28/1/13	3/09	6/08	9/14	12/14	29/3/8
5cm	0.055	0.058	0.055	0.052	0.054	0.055	0.054	0.047	0.047	0.048	0.056	0.064	0.050	0.053	0.041	0.048	0.047	0.058	0.050	0.044	0.043	0.047	0.049
1m	0.055	0.056	0.052	0.047	0.048	0.052	0.050	0.047	0.049	0.041	0.041	0.050	0.049	0.053	0.039	0.044	0.042	0.046	0.055	0.041	0.040	0.048	0.049
高さ	29/8/14	9/13	12/13	30/3/14	30/6/13	9/12	12/14	31/3/13	01/6/12	9/11	12/11	02/3/11											
5cm	0.049	0.047	0.051	0.045	0.043	0.045	0.045	0.043	0.042	0.046	0.040	0.046											
1m	0.042	0.048	0.045	0.044	0.040	0.036	0.045	0.042	0.036	0.042	0.042	0.047											



第一光ヶ丘公園		
単位: μ Sv/h		
測定高さ	測定日	放射線量
	23/7/27	02/3/11
		減少比率
5cm	0.078	0.046
1m	0.064	0.047

3 新海道公園

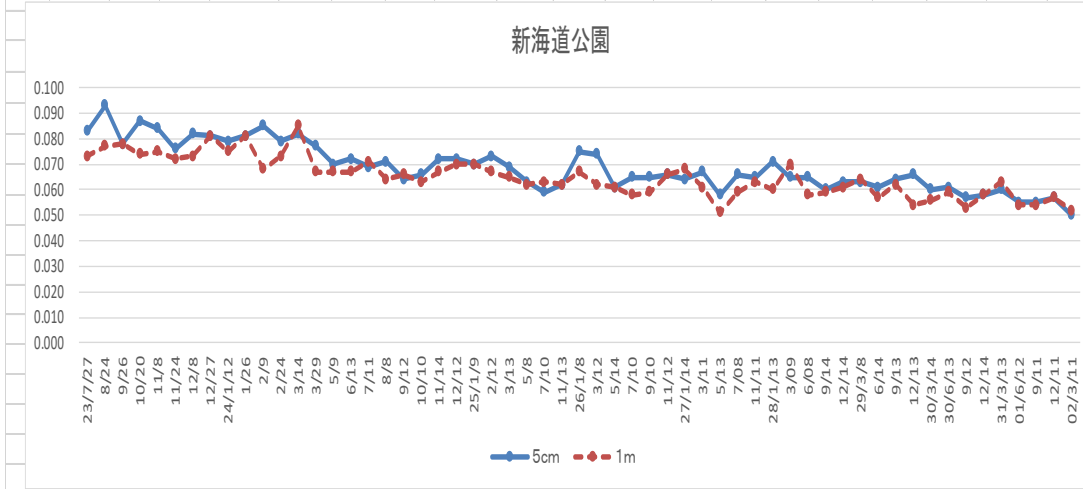
付表3

単位: $\mu\text{Sv/h}$

高さ	23/7/27	8/24	9/26	10/20	11/8	11/24	12/8	12/27	24/1/12	1/26	2/9	2/24	3/14	3/29	5/9	6/13	7/11	8/8	9/12	10/10	11/14	12/12	25/1/9
5cm	0.083	0.093	0.078	0.087	0.084	0.076	0.082	0.081	0.079	0.081	0.085	0.079	0.082	0.077	0.070	0.072	0.069	0.071	0.064	0.066	0.072	0.072	0.070
1m	0.073	0.077	0.078	0.074	0.075	0.072	0.073	0.081	0.075	0.081	0.068	0.073	0.085	0.067	0.067	0.067	0.071	0.064	0.066	0.063	0.067	0.070	0.070

高さ	25/1/9	2/12	3/13	5/8	7/10	11/13	26/1/8	3/12	5/14	7/10	9/10	11/12	27/1/14	3/11	5/13	7/08	11/11	28/1/13	3/09	6/08	9/14	12/14	29/3/8
5cm	0.070	0.073	0.069	0.063	0.059	0.062	0.075	0.074	0.061	0.065	0.065	0.066	0.064	0.067	0.058	0.066	0.065	0.071	0.065	0.065	0.060	0.063	0.063
1m	0.070	0.067	0.065	0.062	0.063	0.062	0.067	0.062	0.061	0.058	0.059	0.066	0.068	0.061	0.051	0.059	0.063	0.060	0.070	0.058	0.059	0.061	0.064

高さ	29/8/14	9/13	12/13	30/3/14	30/6/13	9/12	12/14	31/3/13	01/6/12	9/11	12/11	02/3/11
5cm	0.061	0.064	0.066	0.060	0.061	0.057	0.058	0.060	0.055	0.055	0.057	0.050
1m	0.057	0.062	0.054	0.056	0.059	0.053	0.058	0.063	0.054	0.054	0.057	0.052



新海道公園

単位: $\mu\text{Sv/h}$

測定高さ	測定日	放射線量	減少比率
	23/7/27	0.083	
	02/3/11	0.050	39.76%
5cm			
1m			

4 末広第二公園(末広二丁目自治会)

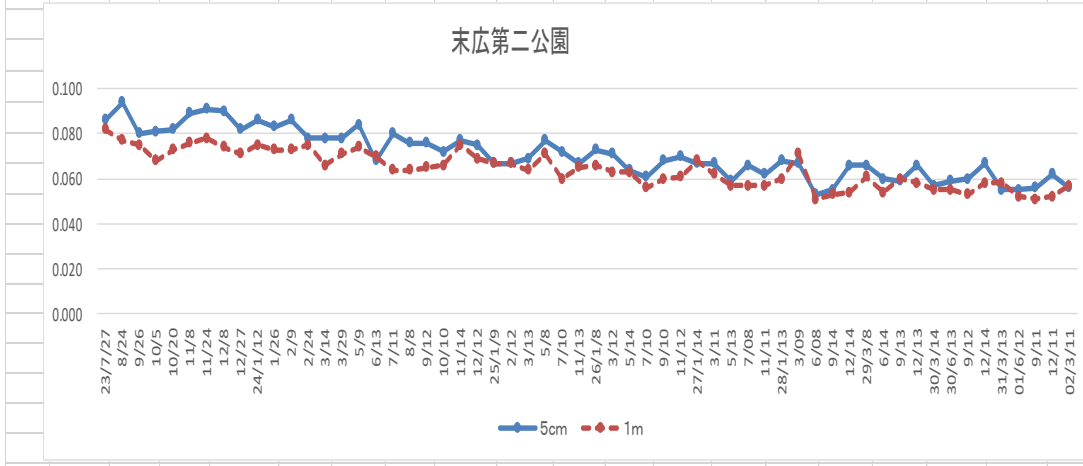
付表4

単位: $\mu\text{Sv/h}$

高さ	23/7/27	8/24	9/26	10/5	10/20	11/8	11/24	12/8	12/27	24/1/12	1/26	2/9	2/24	3/14	3/29	5/9	6/13	7/11	8/8	9/12	10/10	11/14	12/12
5cm	0.086	0.094	0.080	0.081	0.082	0.089	0.091	0.090	0.082	0.086	0.083	0.086	0.078	0.078	0.078	0.084	0.068	0.080	0.076	0.076	0.072	0.077	0.075
1m	0.082	0.077	0.075	0.068	0.073	0.076	0.078	0.074	0.071	0.075	0.073	0.073	0.075	0.066	0.071	0.074	0.070	0.064	0.064	0.065	0.066	0.075	0.069

高さ	25/1/9	2/12	3/13	5/8	7/10	11/13	26/1/8	3/12	5/14	7/10	9/10	11/12	27/1/14	3/11	5/13	7/08	11/11	28/1/13	3/09	6/08	9/14	12/14	29/3/8
5cm	0.067	0.067	0.069	0.077	0.072	0.067	0.073	0.071	0.064	0.061	0.068	0.070	0.067	0.067	0.059	0.066	0.062	0.068	0.067	0.053	0.055	0.066	0.066
1m	0.067	0.067	0.064	0.071	0.060	0.065	0.066	0.063	0.063	0.056	0.060	0.061	0.068	0.062	0.057	0.057	0.057	0.060	0.071	0.051	0.053	0.054	0.061

高さ	29/8/14	9/13	12/13	30/3/14	30/6/13	9/12	12/14	31/3/13	01/6/12	9/11	12/11	02/3/11
5cm	0.060	0.059	0.066	0.057	0.059	0.060	0.067	0.055	0.055	0.056	0.062	0.056
1m	0.054	0.060	0.058	0.055	0.055	0.053	0.058	0.058	0.052	0.051	0.052	0.057



末広第二公園(末広二丁目自治会)

単位: $\mu\text{Sv/h}$

測定高さ	測定日	放射線量	減少比率
	23/7/27	0.086	
	02/3/11	0.056	34.88%
5cm			
1m			

5 末広児童公園(末広一丁目自治会)

付表5

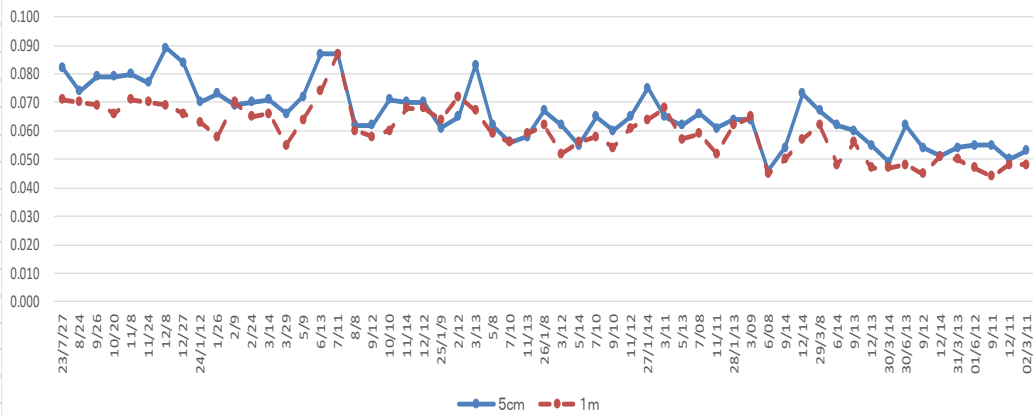
単位: μ Sv/h

高さ	23/7/27	8/24	9/26	10/20	11/8	11/24	12/8	12/27	24/1/12	1/26	2/9	2/24	3/14	3/29	5/9	6/13	7/11	8/8	9/12	10/10	11/14	12/12	25/1/9
5cm	0.082	0.074	0.079	0.079	0.080	0.077	0.089	0.084	0.070	0.073	0.069	0.070	0.071	0.066	0.072	0.087	0.087	0.062	0.062	0.071	0.070	0.070	0.061
1m	0.071	0.070	0.069	0.066	0.071	0.070	0.069	0.066	0.063	0.058	0.070	0.065	0.066	0.055	0.064	0.074	0.087	0.060	0.058	0.060	0.068	0.068	0.064

高さ	25/1/9	2/12	3/13	5/8	7/10	11/13	26/1/8	3/12	5/14	7/10	9/10	11/12	27/1/14	3/11	5/13	7/08	11/11	28/1/13	3/09	6/08	9/14	12/14	29/3/8
5cm	0.061	0.065	0.083	0.062	0.056	0.058	0.067	0.062	0.055	0.065	0.060	0.065	0.075	0.065	0.062	0.066	0.061	0.064	0.064	0.046	0.054	0.073	0.067
1m	0.064	0.072	0.067	0.059	0.056	0.059	0.062	0.052	0.056	0.058	0.054	0.061	0.064	0.068	0.057	0.059	0.052	0.062	0.065	0.045	0.050	0.057	0.062

高さ	28/6/14	9/13	12/13	30/3/14	30/6/13	9/12	12/14	31/3/13	01/6/12	9/11	12/11	02/3/11
5cm	0.062	0.060	0.055	0.049	0.062	0.054	0.051	0.054	0.055	0.055	0.050	0.053
1m	0.048	0.056	0.047	0.047	0.048	0.045	0.051	0.050	0.047	0.044	0.048	0.048

末広児童公園



末広児童公園(末広一丁目自治会)

単位: μ Sv/h

測定高さ	測定日	放射線量	減少比率
	23/7/27	0.082	
	02/3/11	0.053	35.37%
5cm			
1m			

6 栄こどもひろば(栄二丁目自治会)

付表6

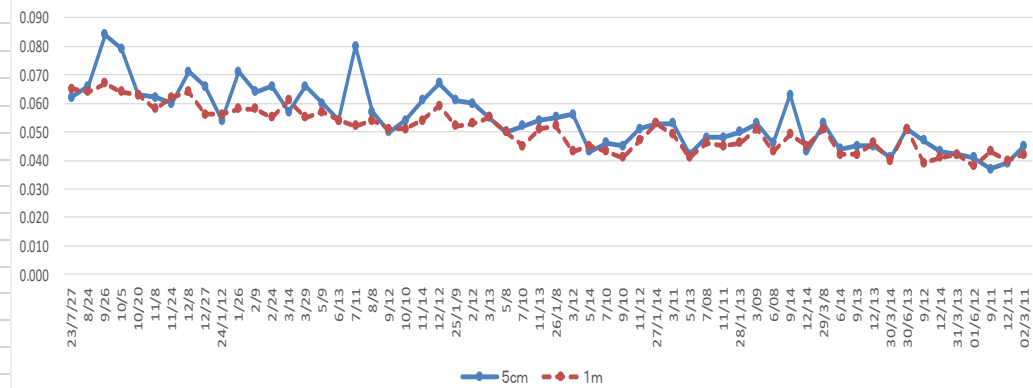
単位: μ Sv/h

高さ	23/7/27	8/24	9/26	10/5	10/20	11/8	11/24	12/8	12/27	24/1/12	1/28	2/9	2/24	3/14	3/29	5/9	6/13	7/11	8/8	9/12	10/10	11/14	12/12
5cm	0.062	0.066	0.084	0.079	0.063	0.062	0.060	0.071	0.066	0.054	0.071	0.064	0.066	0.057	0.066	0.060	0.054	0.080	0.057	0.050	0.054	0.061	0.067
1m	0.065	0.064	0.067	0.064	0.063	0.058	0.062	0.064	0.056	0.056	0.058	0.058	0.055	0.061	0.055	0.057	0.054	0.052	0.054	0.051	0.051	0.054	0.059

高さ	25/1/9	2/12	3/13	5/8	7/10	11/13	26/1/8	3/12	5/14	7/10	9/10	11/12	27/1/14	3/11	5/13	7/08	11/11	28/1/13	3/09	6/08	9/14	12/14	29/3/8
5cm	0.061	0.060	0.055	0.050	0.052	0.054	0.055	0.056	0.043	0.046	0.045	0.051	0.053	0.053	0.042	0.048	0.050	0.053	0.046	0.063	0.043	0.053	
1m	0.052	0.053	0.055	0.050	0.045	0.051	0.052	0.043	0.045	0.043	0.041	0.047	0.053	0.049	0.041	0.046	0.045	0.046	0.051	0.043	0.049	0.045	

高さ	28/6/14	9/13	12/13	30/3/14	30/6/13	9/12	12/14	31/3/13	01/6/12	9/11	12/11	02/3/11
5cm	0.044	0.045	0.045	0.041	0.051	0.047	0.043	0.042	0.041	0.037	0.039	0.045
1m	0.042	0.042	0.046	0.040	0.051	0.039	0.041	0.042	0.038	0.043	0.040	0.042

栄こどもひろば



栄こどもひろば(栄二丁目自治会)

単位: μ Sv/h

測定高さ	測定日	放射線量	減少比率
	23/7/27	0.062	
	02/3/11	0.045	27.42%
5cm			
1m			

7 桜みらい公園(オーベルグランディオ北側)																								
付表7																								
単位; $\mu\text{Sv/h}$																								
高さ	23/7/27	8/24	9/26	10/20	11/8	11/24	12/8	12/27	24/1/12	1/26	2/9	2/24	3/14	3/29	5/9	6/13	7/11	8/8	9/12	10/10	11/14	12/12	25/1/9	
5cm	0.128	0.126	0.120	0.118	0.122	0.121	0.126	0.120	0.118	0.114	0.115	0.117	0.112	0.121	0.117	0.107	0.106	0.093	0.102	0.116	0.104	0.107	0.108	
1m	0.086	0.084	0.078	0.076	0.088	0.081	0.079	0.073	0.080	0.077	0.061	0.072	0.080	0.078	0.073	0.074	0.068	0.071	0.071	0.072	0.073	0.070	0.072	

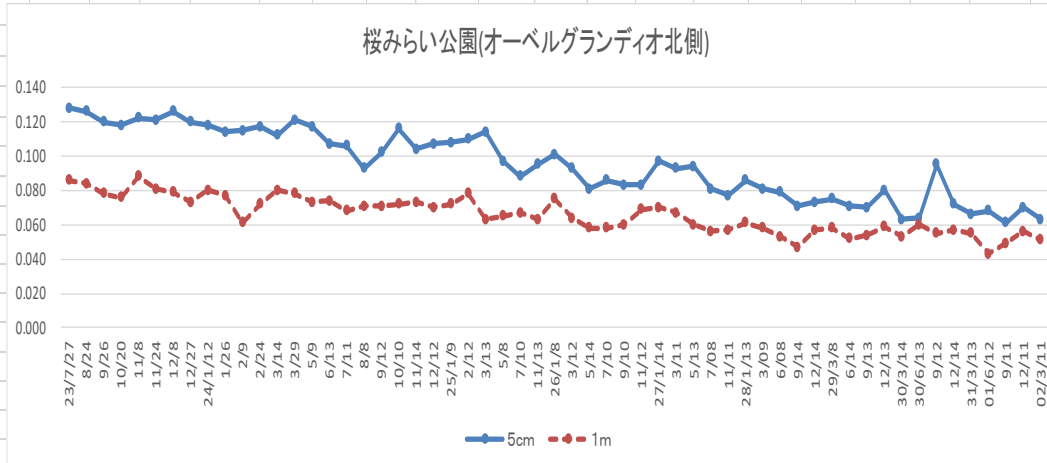
高さ	25/1/9	2/12	3/13	5/8	7/10	11/13	26/1/8	3/12	5/14	7/10	9/10	11/12	27/1/14	3/11	5/13	7/08	11/11	28/1/13	3/09	6/08	9/14	12/14	29/3/8
5cm	0.108	0.110	0.114	0.097	0.088	0.095	0.101	0.093	0.081	0.086	0.083	0.083	0.097	0.093	0.094	0.081	0.077	0.086	0.081	0.079	0.071	0.073	0.075
1m	0.072	0.078	0.063	0.065	0.067	0.063	0.075	0.064	0.058	0.058	0.060	0.069	0.070	0.067	0.060	0.056	0.057	0.061	0.058	0.053	0.047	0.057	0.058

高さ	29/6/14	9/13	12/13	30/3/14	30/6/13	9/12	12/14	31/3/13	01/6/12	9/11	12/11	02/3/11
5cm	0.071	0.070	0.080	0.063	0.064	0.095	0.072	0.066	0.068	0.061	0.070	0.063
1m	0.052	0.054	0.059	0.053	0.060	0.055	0.057	0.055	0.043	0.049	0.056	0.051

桜みらい公園
(オーベルグランディオ北側)

単位; $\mu\text{Sv/h}$

測定高さ	測定日	放射線量	減少比率
	23/7/27	0.128	
	02/3/11	0.063	50.78%
5cm			
1m		0.086	40.70%



8 ハンカチの木公園(ブラウド地区自治会)																								
付表8																								
単位; $\mu\text{Sv/h}$																								
高さ	23/7/27	8/24	9/26	10/20	11/8	11/24	12/8	12/27	24/1/12	1/26	2/9	2/24	3/14	3/29	5/9	6/13	7/11	8/8	9/12	10/10	11/14	12/12	25/1/9	
5cm	0.069	0.075	0.071	0.075	0.107	0.078	0.077	0.078	0.064	0.080	0.073	0.061	0.068	0.066	0.075	0.057	0.071	0.069	0.074	0.063	0.066	0.070	0.069	
1m	0.073	0.072	0.075	0.062	0.084	0.074	0.082	0.072	0.074	0.078	0.075	0.075	0.078	0.073	0.075	0.072	0.069	0.069	0.076	0.070	0.071	0.070	0.073	

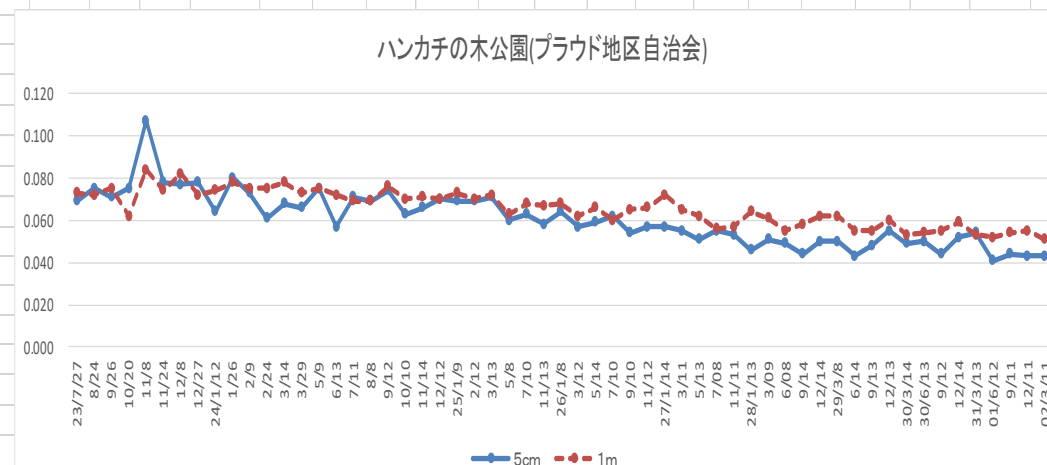
高さ	25/1/9	2/12	3/13	5/8	7/10	11/13	26/1/8	3/12	5/14	7/10	9/10	11/12	27/1/14	3/11	5/13	7/08	11/11	28/1/13	3/09	6/08	9/14	12/14	29/3/8
5cm	0.069	0.069	0.071	0.060	0.063	0.058	0.064	0.057	0.059	0.062	0.054	0.057	0.057	0.055	0.051	0.055	0.053	0.046	0.051	0.049	0.044	0.050	0.050
1m	0.073	0.070	0.072	0.063	0.068	0.067	0.068	0.062	0.066	0.060	0.065	0.066	0.072	0.065	0.062	0.056	0.057	0.064	0.061	0.055	0.058	0.062	0.062

高さ	29/6/14	9/13	12/13	30/3/14	30/6/13	9/12	12/14	31/3/13	01/6/12	9/11	12/11	02/3/11
5cm	0.043	0.048	0.055	0.049	0.050	0.044	0.052	0.054	0.041	0.044	0.043	0.043
1m	0.055	0.055	0.060	0.053	0.054	0.055	0.059	0.053	0.052	0.054	0.055	0.051

ハンカチの木公園
(ブラウド地区自治会)

単位; $\mu\text{Sv/h}$

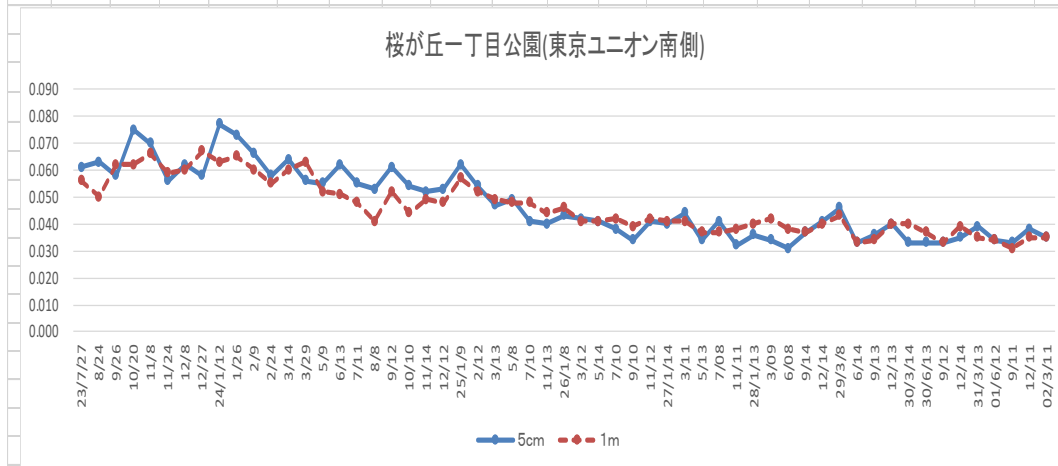
測定高さ	測定日	放射線量	減少比率
	23/7/27	0.069	
	02/3/11	0.043	37.68%
5cm			
1m		0.073	30.14%



9 桜が丘一丁目公園(東京ユニオン南側)		付表9																				単位; $\mu\text{Sv/h}$	
高さ	23/7/27	8/24	9/26	10/20	11/8	11/24	12/8	12/27	24/1/12	1/26	2/9	2/24	3/14	3/29	5/9	6/13	7/11	8/8	9/12	10/10	11/14	12/12	25/1/9
5cm	0.061	0.063	0.058	0.075	0.070	0.056	0.062	0.058	0.077	0.073	0.066	0.058	0.064	0.056	0.055	0.062	0.055	0.053	0.061	0.054	0.052	0.053	0.062
1m	0.056	0.050	0.062	0.062	0.066	0.059	0.060	0.067	0.063	0.065	0.060	0.055	0.060	0.063	0.052	0.051	0.048	0.041	0.052	0.044	0.049	0.048	0.057

高さ	25/1/9	2/12	3/13	5/8	7/10	11/13	26/1/8	3/12	5/14	7/10	9/10	11/12	27/1/14	3/11	5/13	7/08	11/11	28/1/13	3/09	6/08	9/14	12/14	29/3/8
5cm	0.062	0.054	0.047	0.049	0.041	0.040	0.043	0.042	0.041	0.038	0.034	0.041	0.040	0.044	0.034	0.041	0.032	0.036	0.034	0.031	0.037	0.041	0.046
1m	0.057	0.052	0.049	0.048	0.048	0.044	0.046	0.041	0.041	0.042	0.039	0.042	0.041	0.041	0.037	0.037	0.038	0.040	0.042	0.038	0.037	0.040	0.043

高さ	29/8/14	9/13	12/13	30/3/14	30/8/13	9/12	12/14	31/3/13	01/8/12	9/11	12/11	02/3/11
5cm	0.033	0.036	0.040	0.033	0.033	0.033	0.035	0.039	0.034	0.033	0.038	0.035
1m	0.033	0.034	0.040	0.040	0.037	0.033	0.039	0.035	0.034	0.031	0.035	0.035

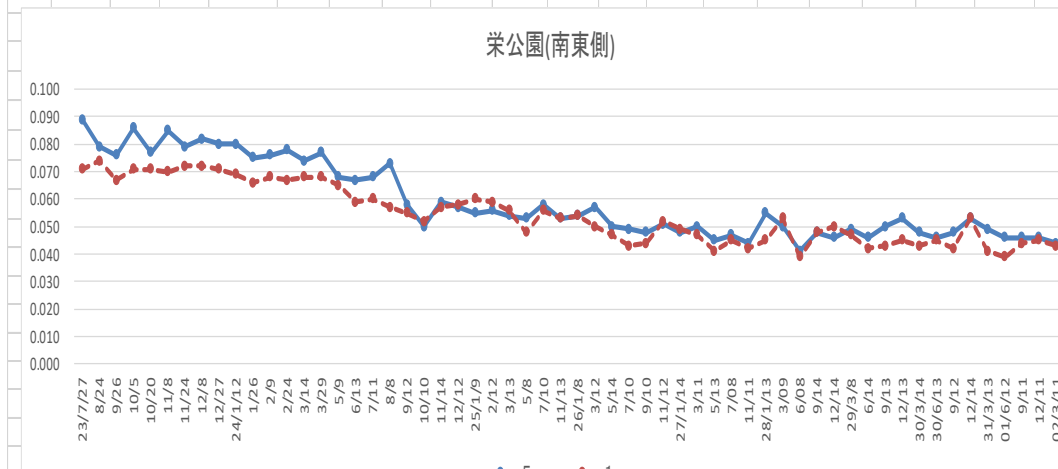


桜が丘一丁目公園(東京ユニオン南側)			
単位; $\mu\text{Sv/h}$			
測定高さ	測定日	放射線量	減少比率
	23/7/27	02/3/11	
5cm			42.62%
1m			37.50%

10 栄公園(南東)		付表10																				単位; $\mu\text{Sv/h}$	
高さ	23/7/27	8/24	9/26	10/5	10/20	11/8	11/24	12/8	12/27	24/1/12	1/26	2/9	2/24	3/14	3/29	5/9	6/13	7/11	8/8	9/12	10/10	11/14	12/12
5cm	0.089	0.079	0.076	0.086	0.077	0.085	0.079	0.082	0.080	0.080	0.075	0.076	0.078	0.074	0.077	0.068	0.067	0.068	0.073	0.058	0.050	0.059	0.057
1m	0.071	0.074	0.067	0.071	0.071	0.070	0.072	0.072	0.071	0.069	0.066	0.068	0.067	0.068	0.068	0.065	0.059	0.060	0.057	0.055	0.052	0.057	0.058

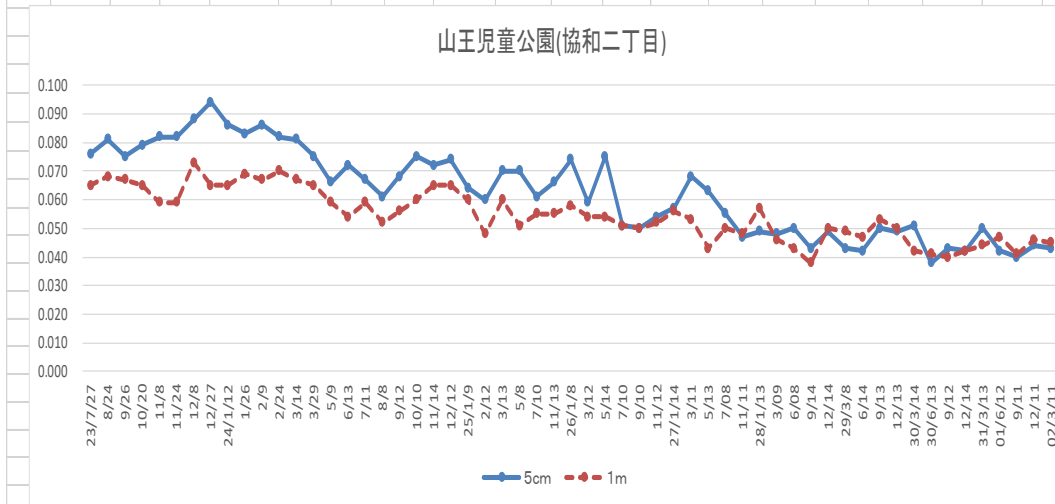
高さ	25/1/9	2/12	3/13	5/8	7/10	11/13	26/1/8	3/12	5/14	7/10	9/10	11/12	27/1/14	3/11	5/13	7/08	11/11	28/1/13	3/09	6/08	9/14	12/14	29/3/8
5cm	0.055	0.056	0.054	0.053	0.058	0.053	0.054	0.057	0.050	0.049	0.048	0.051	0.048	0.050	0.045	0.047	0.044	0.055	0.050	0.041	0.048	0.046	0.049
1m	0.060	0.059	0.056	0.048	0.056	0.053	0.054	0.050	0.047	0.043	0.044	0.052	0.049	0.047	0.041	0.045	0.042	0.045	0.053	0.039	0.048	0.050	0.047

高さ	29/8/14	9/13	12/13	30/3/14	30/8/13	9/12	12/14	31/3/13	01/8/12	9/11	12/11	02/3/11
5cm	0.046	0.050	0.053	0.048	0.046	0.048	0.053	0.049	0.046	0.046	0.046	0.044
1m	0.042	0.043	0.045	0.043	0.045	0.042	0.053	0.041	0.039	0.044	0.045	0.043



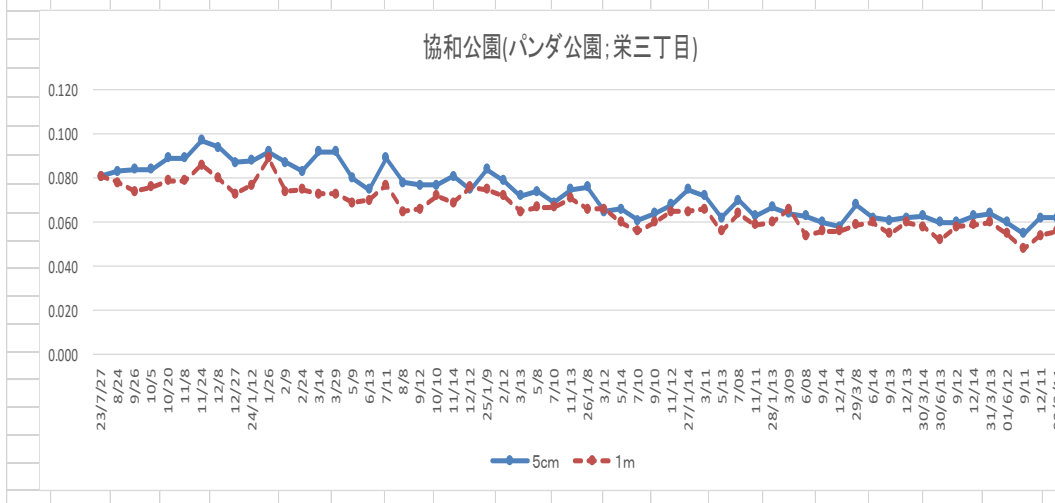
栄公園(南東)			
単位; $\mu\text{Sv/h}$			
測定高さ	測定日	放射線量	減少比率
	23/7/27	02/3/11	
5cm			50.56%
1m			39.44%

11 山王児童公園(協和二丁目)																							
付表11																							
単位: $\mu\text{Sv/h}$																							
高さ	23/7/27	8/24	9/26	10/20	11/8	11/24	12/8	12/27	24/1/12	1/26	2/9	2/24	3/14	3/29	5/9	6/13	7/11	8/8	9/12	10/10	11/14	12/12	25/1/9
5cm	0.076	0.081	0.075	0.079	0.082	0.082	0.088	0.094	0.086	0.083	0.086	0.082	0.081	0.075	0.066	0.072	0.067	0.061	0.068	0.075	0.072	0.074	0.064
1m	0.065	0.068	0.067	0.065	0.059	0.059	0.073	0.065	0.065	0.069	0.067	0.070	0.067	0.065	0.059	0.054	0.059	0.052	0.056	0.060	0.065	0.065	0.060
高さ	25/1/9	2/12	3/13	5/8	7/10	11/13	26/1/8	3/12	5/14	7/10	9/10	11/12	27/1/14	3/11	5/13	7/08	11/11	28/1/13	3/09	6/08	9/14	12/14	29/3/8
5cm	0.064	0.060	0.070	0.070	0.061	0.066	0.074	0.059	0.075	0.051	0.050	0.054	0.057	0.068	0.063	0.055	0.047	0.049	0.048	0.050	0.043	0.049	0.043
1m	0.060	0.048	0.060	0.051	0.055	0.055	0.058	0.054	0.054	0.051	0.050	0.052	0.056	0.053	0.043	0.050	0.048	0.057	0.046	0.043	0.038	0.050	0.049
高さ	28/6/14	9/13	12/13	30/3/14	30/6/13	9/12	12/14	31/3/13	01/6/12	9/11	12/11	02/3/11											
5cm	0.042	0.050	0.049	0.051	0.038	0.043	0.042	0.050	0.042	0.040	0.044	0.043											
1m	0.047	0.053	0.050	0.042	0.041	0.040	0.042	0.044	0.047	0.041	0.046	0.045											



山王児童公園(協和二丁目)			
単位: $\mu\text{Sv/h}$			
測定高さ	測定日	放射線量	減少比率
	23/7/27	0.076	43.42%
5cm	02/3/11	0.043	
1m	02/3/11	0.045	30.77%

12 協和公園(通称:パンダ公園)																							
付表12																							
単位: $\mu\text{Sv/h}$																							
高さ	23/7/27	8/24	9/26	10/5	10/20	11/8	11/24	12/8	12/27	24/1/12	1/26	2/9	2/24	3/14	3/29	5/9	6/13	7/11	8/8	9/12	10/10	11/14	12/12
5cm	0.081	0.083	0.084	0.084	0.089	0.089	0.097	0.094	0.087	0.088	0.092	0.087	0.083	0.092	0.092	0.080	0.075	0.089	0.078	0.077	0.077	0.081	0.075
1m	0.081	0.078	0.074	0.076	0.079	0.079	0.086	0.080	0.073	0.077	0.089	0.074	0.075	0.073	0.073	0.069	0.070	0.077	0.065	0.066	0.072	0.069	0.076
高さ	25/1/9	2/12	3/13	5/8	7/10	11/13	26/1/8	3/12	5/14	7/10	9/10	11/12	27/1/14	3/11	5/13	7/08	11/11	28/1/13	3/09	6/08	9/14	12/14	29/3/8
5cm	0.084	0.079	0.072	0.074	0.069	0.075	0.076	0.065	0.066	0.061	0.064	0.068	0.075	0.072	0.062	0.070	0.063	0.067	0.064	0.063	0.060	0.058	0.068
1m	0.075	0.072	0.065	0.067	0.067	0.071	0.066	0.066	0.060	0.056	0.060	0.065	0.065	0.066	0.056	0.064	0.059	0.060	0.066	0.054	0.056	0.056	0.059
高さ	28/6/14	9/13	12/13	30/3/14	30/6/13	9/12	12/14	31/3/13	01/6/12	9/11	12/11	02/3/11											
5cm	0.062	0.061	0.062	0.063	0.060	0.060	0.063	0.064	0.060	0.055	0.062	0.062											
1m	0.060	0.055	0.060	0.058	0.052	0.058	0.059	0.060	0.055	0.048	0.054	0.056											

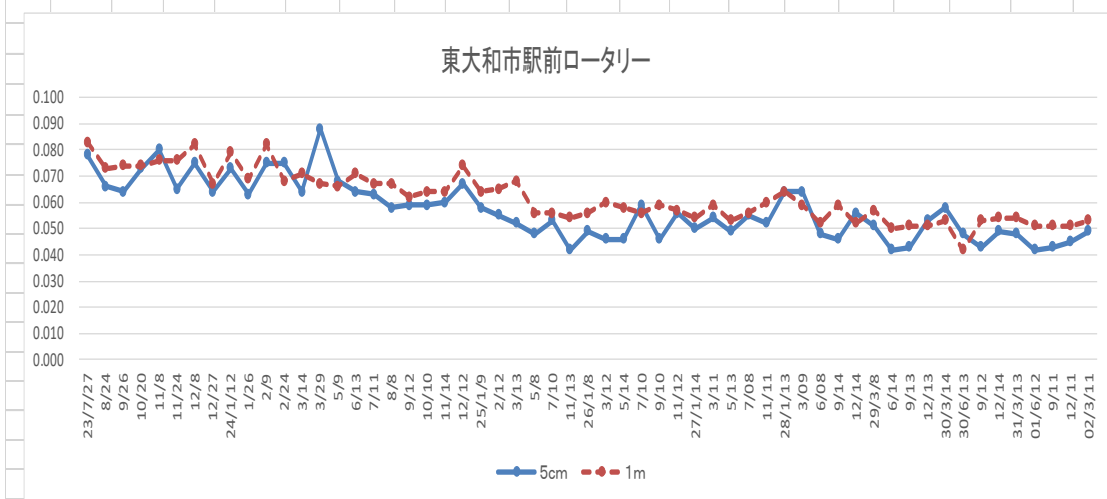


協和公園(通称:パンダ公園)			
単位: $\mu\text{Sv/h}$			
測定高さ	測定日	放射線量	減少比率
	23/7/27	0.081	23.46%
5cm	02/3/11	0.062	
1m	02/3/11	0.056	30.86%

13 東大和市駅前ロータリー																							
付表13																							
単位: μ Sv/h																							
高さ	23/7/27	8/24	9/26	10/20	11/8	11/24	12/8	12/27	24/1/12	11/26	2/9	2/24	3/14	3/29	5/9	6/13	7/11	8/8	9/12	10/10	11/14	12/12	25/1/9
5cm	0.078	0.066	0.064	0.073	0.080	0.065	0.075	0.064	0.073	0.063	0.075	0.075	0.064	0.088	0.068	0.064	0.063	0.058	0.059	0.059	0.060	0.067	0.058
1m	0.083	0.073	0.074	0.074	0.076	0.076	0.082	0.067	0.079	0.069	0.082	0.068	0.071	0.067	0.066	0.071	0.067	0.067	0.062	0.064	0.064	0.074	0.064

高さ	25/1/9	2/12	3/13	5/8	7/10	11/13	26/1/8	3/12	5/14	7/10	9/10	11/12	27/1/14	3/11	5/13	7/08	11/11	28/1/13	3/09	6/08	9/14	12/14	29/3/8
5cm	0.058	0.055	0.052	0.048	0.053	0.042	0.049	0.046	0.046	0.059	0.046	0.056	0.050	0.054	0.049	0.055	0.052	0.064	0.064	0.048	0.046	0.056	0.051
1m	0.064	0.065	0.068	0.056	0.056	0.054	0.056	0.060	0.058	0.056	0.059	0.057	0.054	0.059	0.053	0.056	0.060	0.064	0.059	0.052	0.059	0.052	0.057

高さ	29/6/14	9/13	12/13	30/3/14	30/6/13	9/12	12/14	31/3/13	01/6/12	9/11	12/11	02/3/11
5cm	0.042	0.043	0.053	0.053	0.048	0.043	0.049	0.048	0.042	0.043	0.045	0.049
1m	0.050	0.051	0.051	0.055	0.042	0.053	0.054	0.054	0.051	0.051	0.051	0.053

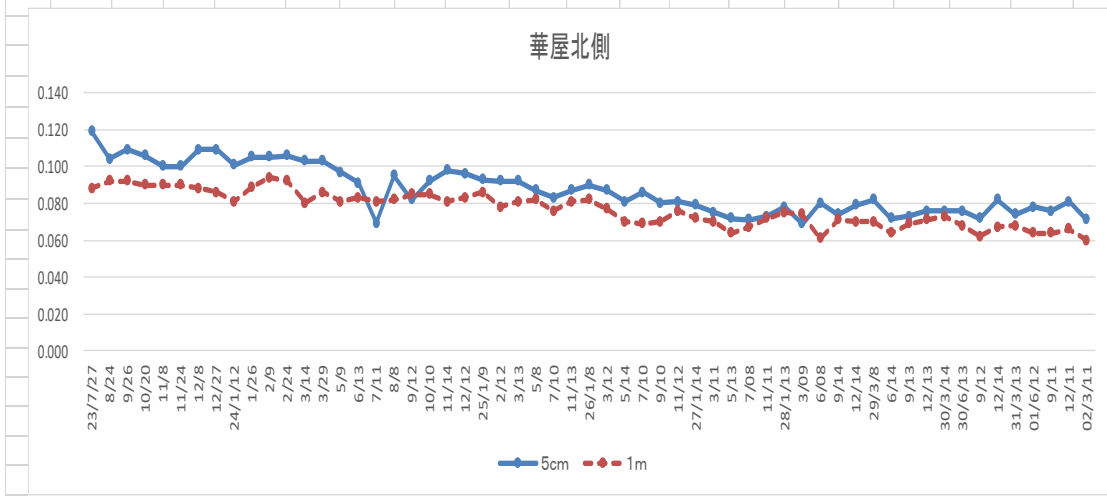


東大和市駅前ロータリー			
単位: μ Sv/h			
測定高さ	測定日	放射線量	減少比率
	23/7/27	0.078	
	02/3/11	0.049	37.18%
5cm		0.078	
1m		0.053	36.14%

14 華屋北側																							
付表14																							
単位: μ Sv/h																							
高さ	23/7/27	8/24	9/26	10/20	11/8	11/24	12/8	12/27	24/1/12	11/26	2/9	2/24	3/14	3/29	5/9	6/13	7/11	8/8	9/12	10/10	11/14	12/12	25/1/9
5cm	0.119	0.104	0.109	0.106	0.100	0.100	0.109	0.109	0.101	0.105	0.105	0.106	0.103	0.103	0.097	0.091	0.069	0.095	0.082	0.092	0.098	0.096	0.093
1m	0.088	0.092	0.092	0.090	0.090	0.090	0.088	0.086	0.081	0.089	0.094	0.092	0.080	0.086	0.081	0.083	0.081	0.082	0.085	0.085	0.081	0.083	0.086

高さ	25/1/9	2/12	3/13	5/8	7/10	11/13	26/1/8	3/12	5/14	7/10	9/10	11/12	27/1/14	3/11	5/13	7/08	11/11	28/1/13	3/09	6/08	9/14	12/14	29/3/8
5cm	0.093	0.092	0.092	0.087	0.083	0.087	0.090	0.087	0.081	0.086	0.080	0.081	0.079	0.075	0.072	0.071	0.073	0.078	0.069	0.080	0.074	0.079	0.082
1m	0.086	0.078	0.081	0.082	0.076	0.081	0.082	0.077	0.070	0.069	0.070	0.076	0.072	0.070	0.064	0.067	0.072	0.075	0.074	0.061	0.071	0.070	0.070

高さ	29/6/14	9/13	12/13	30/3/14	30/6/13	9/12	12/14	31/3/13	01/6/12	9/11	12/11	02/3/11
5cm	0.072	0.073	0.076	0.076	0.076	0.072	0.082	0.074	0.078	0.076	0.081	0.071
1m	0.064	0.069	0.071	0.073	0.068	0.062	0.067	0.068	0.064	0.064	0.066	0.060

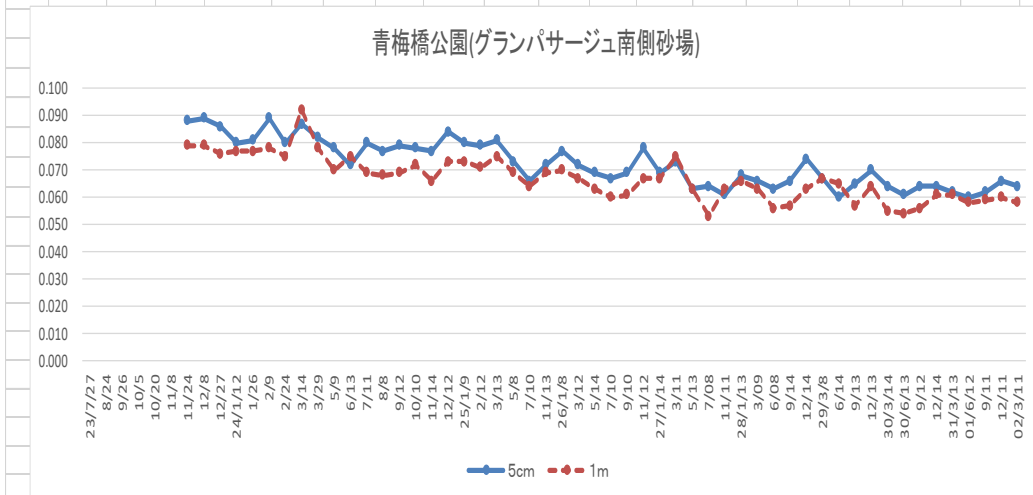


華屋北側			
単位: μ Sv/h			
測定高さ	測定日	放射線量	減少比率
	23/7/27	0.119	
	02/3/11	0.071	40.34%
5cm		0.119	
1m		0.060	31.82%

15 青梅橋公園(グランパサージュ南側砂場)																							
付表15																							
単位: μ Sv/h																							
高さ	23/7/27	8/24	9/26	10/5	10/20	11/8	11/24	12/8	12/27	24/1/12	1/26	2/9	2/24	3/14	3/29	5/9	6/13	7/11	8/8	9/12	10/10	11/14	12/12
5cm							0.088	0.089	0.086	0.080	0.081	0.089	0.080	0.087	0.082	0.078	0.072	0.080	0.077	0.079	0.078	0.077	0.084
1m							0.079	0.079	0.076	0.077	0.077	0.078	0.075	0.092	0.078	0.070	0.075	0.069	0.068	0.069	0.072	0.066	0.073

高さ	25/1/9	2/12	3/13	5/8	7/10	11/13	28/1/8	3/12	5/14	7/10	9/10	11/12	27/1/14	3/11	5/13	7/08	11/11	28/1/13	3/09	6/08	9/14	12/14	29/3/8
5cm	0.080	0.079	0.081	0.073	0.066	0.072	0.077	0.072	0.069	0.067	0.069	0.078	0.069	0.073	0.063	0.064	0.061	0.068	0.066	0.063	0.066	0.074	0.067
1m	0.073	0.071	0.075	0.069	0.064	0.069	0.070	0.067	0.063	0.060	0.061	0.067	0.067	0.075	0.063	0.053	0.063	0.066	0.063	0.056	0.057	0.063	0.067

高さ	29/6/14	9/13	12/13	30/3/14	30/6/13	9/12	12/14	31/3/13	01/6/12	9/11	12/11	02/3/11
5cm	0.060	0.065	0.070	0.064	0.061	0.064	0.064	0.062	0.060	0.062	0.066	0.064
1m	0.065	0.057	0.064	0.055	0.054	0.056	0.061	0.061	0.058	0.059	0.060	0.058



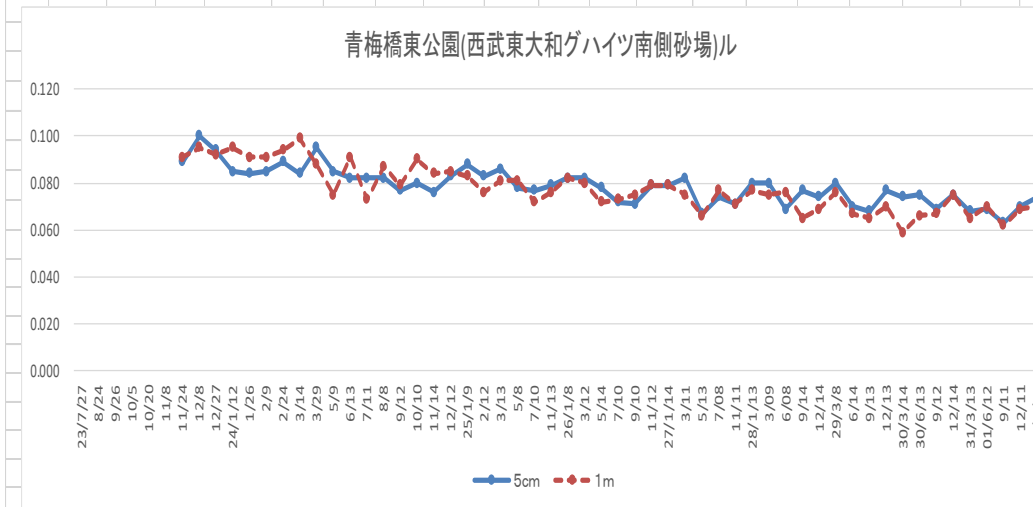
青梅橋公園
(グランパサージュ南側砂場)
単位: μ Sv/h

測定高さ	測定日		放射線量 減少比率
	23/11/24	02/3/11	
5cm	0.088	0.064	27.27%
1m	0.079	0.058	26.58%

16 青梅橋東公園(西武東大和ハイツ南側砂場)																							
付表16																							
単位: μ Sv/h																							
高さ	23/7/27	8/24	9/26	10/5	10/20	11/8	11/24	12/8	12/27	24/1/12	1/26	2/9	2/24	3/14	3/29	5/9	6/13	7/11	8/8	9/12	10/10	11/14	12/12
5cm							0.089	0.100	0.094	0.085	0.084	0.085	0.089	0.084	0.095	0.085	0.082	0.082	0.082	0.077	0.080	0.076	0.083
1m							0.091	0.095	0.092	0.095	0.091	0.091	0.094	0.099	0.088	0.075	0.091	0.073	0.087	0.079	0.090	0.084	0.085

高さ	25/1/9	2/12	3/13	5/8	7/10	11/13	28/1/8	3/12	5/14	7/10	9/10	11/12	27/1/14	3/11	5/13	7/08	11/11	28/1/13	3/09	6/08	9/14	12/14	29/3/8
5cm	0.088	0.083	0.086	0.078	0.077	0.079	0.082	0.082	0.078	0.072	0.071	0.079	0.079	0.082	0.067	0.074	0.071	0.080	0.080	0.069	0.077	0.074	0.080
1m	0.083	0.076	0.081	0.081	0.072	0.076	0.082	0.080	0.072	0.073	0.075	0.079	0.079	0.075	0.066	0.077	0.071	0.077	0.075	0.076	0.065	0.069	0.076

高さ	29/6/14	9/13	12/13	30/3/14	30/6/13	9/12	12/14	31/3/13	01/6/12	9/11	12/11	02/3/11
5cm	0.070	0.068	0.077	0.074	0.075	0.069	0.075	0.068	0.069	0.063	0.070	0.074
1m	0.067	0.065	0.070	0.059	0.066	0.067	0.075	0.065	0.070	0.062	0.069	0.070



青梅橋東公園
(西武東大和ハイツ南側砂場)
単位: μ Sv/h

測定高さ	測定日		放射線量 減少比率
	23/11/24	02/3/11	
5cm	0.089	0.074	16.85%
1m	0.091	0.070	23.08%

17 協和こども広場(砂場)(協和一丁目)																							
付表17																							
単位: $\mu\text{Sv/h}$																							
高さ	23/7/27	8/24	9/28	10/5	10/20	11/8	11/24	12/8	12/27	1/11/12	1/28	2/9	2/24	3/14	3/29	5/9	6/13	7/11	8/8	9/12	10/10	11/14	12/12
5cm									0.092	0.085	0.061	0.053	0.051	0.053	0.053	0.052	0.052	0.056	0.055	0.047	0.045	0.053	0.055
1m									0.080	0.095	0.054	0.057	0.052	0.055	0.049	0.048	0.052	0.046	0.048	0.047	0.049	0.055	0.046

高さ	25/1/9	2/12	3/13	5/8	7/10	11/13	28/1/8	3/12	5/14	7/10	9/10	11/12	27/1/14	3/11	5/13	7/08	11/11	28/1/13	3/09	6/08	9/14	12/14	29/3/8
5cm	0.054	0.062	0.055	0.044	0.053	0.045	0.064	0.055	0.044	0.046	0.045	0.045	0.044	0.047	0.041	0.048	0.044	0.051	0.044	0.046	0.041	0.043	0.042
1m	0.050	0.058	0.051	0.044	0.047	0.043	0.057	0.051	0.043	0.043	0.046	0.048	0.050	0.046	0.042	0.044	0.045	0.042	0.051	0.046	0.038	0.046	0.046

高さ	29/6/14	9/13	12/13	30/3/14	8/6/13	9/12	12/14	31/3/13	01/6/12	9/11	12/11	02/3/11
5cm	0.041	0.036	0.049	0.043	0.040	0.037	0.042	0.039	0.041	0.037	0.041	0.034
1m	0.042	0.040	0.046	0.042	0.040	0.042	0.037	0.042	0.040	0.039	0.046	0.036

