

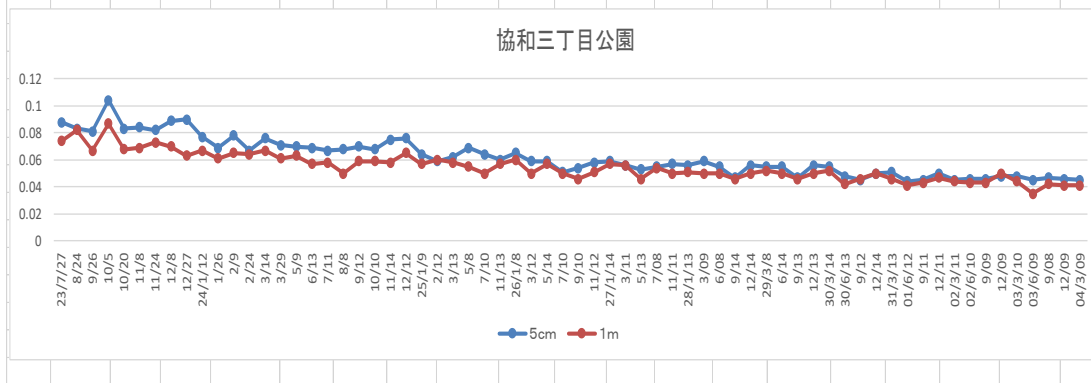
3.1.4.2 11ヶ年間の測定結果(付表1～付表20)

平成23年(2011年)07月～令和4年(2022年)03月09日迄の20ヶ所の全測定結果は付表1～付表20の通りです。

1 協和三丁目公園		付表1																			単位: μ Sv/h		
高さ	23/7/27	8/24	9/26	10/5	10/20	11/8	11/24	12/8	12/27	24/1/12	1/26	2/9	2/24	3/14	3/29	5/9	6/13	7/11	8/8	9/12	10/10	11/14	12/12
5cm	0.088	0.083	0.081	0.104	0.083	0.084	0.082	0.089	0.090	0.077	0.069	0.078	0.067	0.076	0.071	0.070	0.069	0.067	0.068	0.070	0.068	0.075	0.076
1m	0.074	0.082	0.067	0.087	0.068	0.069	0.073	0.070	0.063	0.067	0.061	0.065	0.064	0.067	0.061	0.063	0.057	0.058	0.050	0.059	0.059	0.058	0.065

高さ	25/1/9	2/12	3/13	5/8	7/10	11/13	26/1/8	3/12	5/14	7/10	9/10	11/12	27/1/14	3/11	5/13	7/08	11/11	28/1/13	3/09	6/08	9/14	12/14	29/3/8
5cm	0.064	0.059	0.062	0.069	0.064	0.060	0.065	0.059	0.059	0.051	0.054	0.058	0.059	0.056	0.053	0.055	0.057	0.056	0.059	0.055	0.047	0.056	0.055
1m	0.057	0.060	0.058	0.055	0.050	0.057	0.060	0.050	0.057	0.050	0.046	0.051	0.057	0.056	0.046	0.054	0.050	0.051	0.050	0.050	0.046	0.050	0.052

高さ	29/8/14	9/13	12/13	30/3/14	30/8/13	9/12	12/14	31/3/13	01/8/12	9/11	12/11	02/3/11	02/8/10	9/09	12/09	03/3/10	03/8/09	9/08	12/09	04/3/09
5cm	0.048	0.044	0.054	0.046	0.048	0.045	0.050	0.051	0.044	0.045	0.050	0.045	0.046	0.046	0.048	0.048	0.045	0.047	0.046	0.045
1m	0.042	0.052	0.050	0.047	0.042	0.046	0.050	0.046	0.041	0.043	0.047	0.044	0.043	0.043	0.050	0.044	0.035	0.042	0.041	0.041

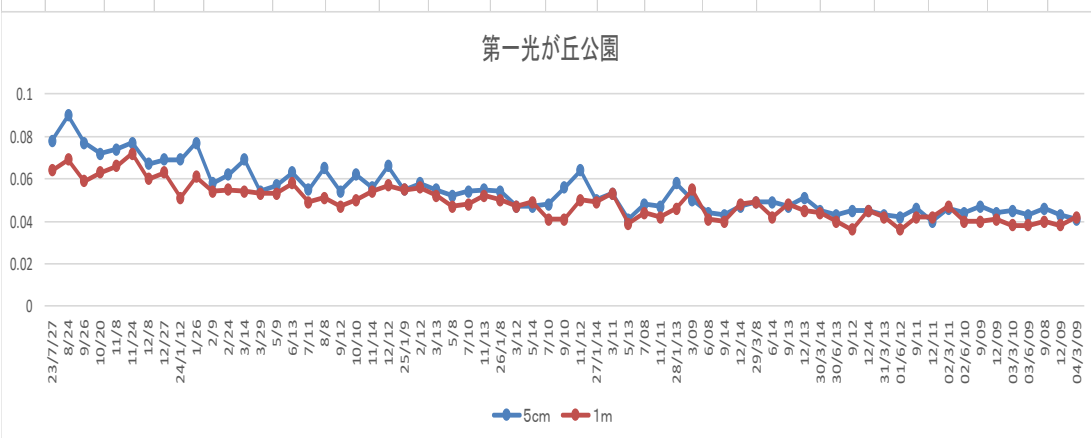


協和三丁目公園			
単位: μ Sv/h			
測定高さ	測定日	放射線量	減少比率
	23/7/27		
	04/3/09		
5cm	0.088	0.045	48.86%
1m	0.074	0.041	44.59%

2 第一光ヶ丘公園		付表2																			単位: μ Sv/h		
高さ	23/7/27	8/24	9/26	10/20	11/8	11/24	12/8	12/27	24/1/12	1/26	2/9	2/24	3/14	3/29	5/9	6/13	7/11	8/8	9/12	10/10	11/14	12/12	25/1/9
5cm	0.078	0.090	0.077	0.072	0.074	0.077	0.067	0.069	0.069	0.077	0.058	0.062	0.069	0.054	0.057	0.063	0.055	0.065	0.054	0.062	0.056	0.066	0.055
1m	0.064	0.069	0.059	0.063	0.066	0.072	0.060	0.063	0.051	0.061	0.054	0.055	0.054	0.053	0.053	0.058	0.049	0.051	0.047	0.050	0.054	0.057	0.055

高さ	2/12	3/13	5/8	7/10	11/13	26/1/8	3/12	5/14	7/10	9/10	11/12	27/1/14	3/11	5/13	7/08	11/11	28/1/13	3/09	6/08	9/14	12/14	29/3/8	29/6/14
5cm	0.058	0.055	0.052	0.054	0.055	0.054	0.047	0.047	0.048	0.056	0.064	0.050	0.053	0.041	0.048	0.047	0.058	0.050	0.044	0.043	0.047	0.049	0.049
1m	0.056	0.052	0.047	0.048	0.052	0.050	0.047	0.049	0.041	0.041	0.050	0.049	0.053	0.039	0.044	0.042	0.046	0.055	0.041	0.040	0.048	0.049	0.042

高さ	9/13	12/13	30/3/14	30/8/13	9/12	12/14	31/3/13	01/8/12	9/11	12/11	02/3/11	02/8/10	9/09	12/09	03/3/10	03/8/09	9/08	12/09	04/3/09
5cm	0.047	0.051	0.045	0.043	0.045	0.045	0.043	0.042	0.046	0.040	0.046	0.044	0.047	0.044	0.045	0.043	0.046	0.043	0.041
1m	0.048	0.045	0.044	0.040	0.036	0.045	0.042	0.036	0.042	0.042	0.047	0.040	0.040	0.041	0.038	0.038	0.040	0.038	0.042

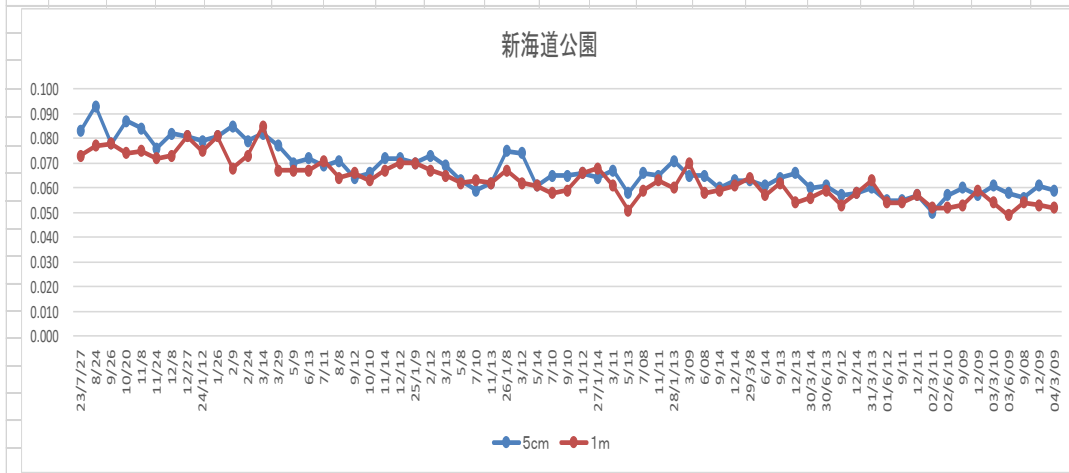


第一光ヶ丘公園			
単位: μ Sv/h			
測定高さ	測定日	放射線量	減少比率
	23/7/27		
	04/3/09		
5cm	0.078	0.041	47.44%
1m	0.064	0.042	34.38%

3 新海道公園																							
		付表3																					
		単位: μ Sv/h																					
高さ	23/7/27	8/24	9/26	10/20	11/8	11/24	12/8	12/27	24/1/12	1/26	2/9	2/24	3/14	3/29	5/9	6/13	7/11	8/8	9/12	10/10	11/14	12/12	25/1/9
5cm	0.083	0.093	0.078	0.087	0.084	0.076	0.082	0.081	0.079	0.081	0.085	0.079	0.082	0.077	0.070	0.072	0.069	0.071	0.064	0.066	0.072	0.072	0.070
1m	0.073	0.077	0.078	0.074	0.075	0.072	0.073	0.081	0.075	0.081	0.068	0.073	0.085	0.067	0.067	0.067	0.071	0.064	0.066	0.063	0.067	0.070	0.070

		付表3																					
		単位: μ Sv/h																					
高さ	2/12	3/13	5/8	7/10	11/13	26/1/8	3/12	5/14	7/10	9/10	11/12	27/1/14	3/11	5/13	7/08	11/11	28/1/13	3/09	6/08	9/14	12/14	29/3/8	29/6/14
5cm	0.073	0.069	0.063	0.059	0.062	0.075	0.074	0.061	0.065	0.065	0.066	0.064	0.067	0.058	0.066	0.065	0.071	0.065	0.065	0.060	0.063	0.063	0.061
1m	0.067	0.065	0.062	0.063	0.062	0.067	0.062	0.061	0.058	0.059	0.066	0.068	0.061	0.051	0.059	0.063	0.060	0.070	0.058	0.059	0.061	0.064	0.057

		付表3																			
		単位: μ Sv/h																			
高さ	9/13	12/13	30/3/14	9/12	12/14	31/3/13	01/6/12	9/11	12/11	12/3/11	12/6/10	9/09	12/09	03/3/10	03/3/10	03/6/09	9/08	12/09	04/3/09		
5cm	0.064	0.066	0.06	0.057	0.060	0.060	0.055	0.055	0.057	0.050	0.057	0.06	0.057	0.061	0.061	0.058	0.056	0.061	0.059		
1m	0.062	0.054	0.056	0.053	0.058	0.063	0.054	0.054	0.057	0.052	0.052	0.053	0.059	0.054	0.054	0.049	0.054	0.053	0.052		

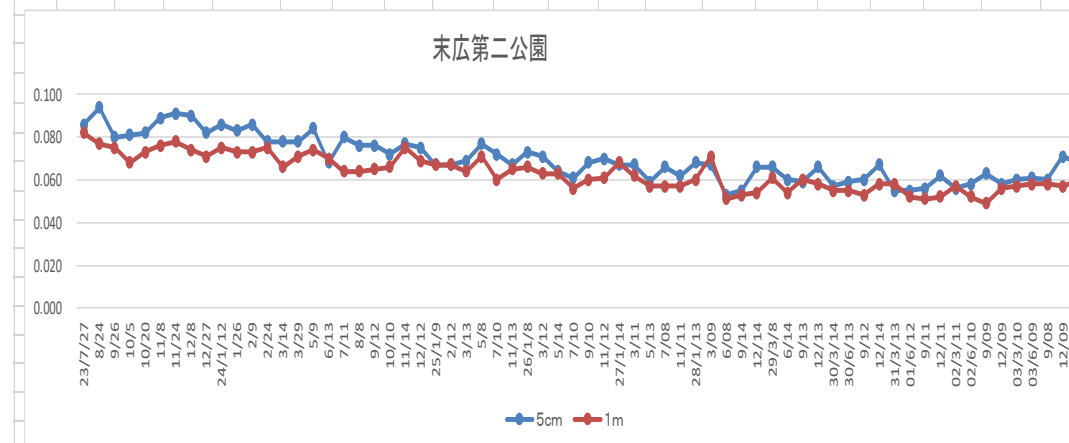


新海道公園			
単位: μ Sv/h			
測定高さ	測定日	放射線量	
	23/7/27	04/3/09	
		減少比率	
5cm	0.083	0.059	28.92%
1m	0.073	0.052	28.77%

4 末広第二公園(末広二丁目自治会)																							
		付表4																					
		単位: μ Sv/h																					
高さ	23/7/27	8/24	9/28	10/5	10/20	11/8	11/24	12/8	12/27	24/1/12	1/26	2/9	2/24	3/14	3/29	5/9	6/13	7/11	8/8	9/12	10/10	11/14	12/12
5cm	0.086	0.094	0.080	0.081	0.082	0.089	0.091	0.090	0.082	0.086	0.083	0.086	0.078	0.078	0.078	0.084	0.068	0.080	0.076	0.076	0.072	0.077	0.075
1m	0.082	0.077	0.075	0.068	0.073	0.076	0.078	0.074	0.071	0.075	0.073	0.073	0.075	0.066	0.071	0.074	0.070	0.064	0.064	0.065	0.066	0.075	0.069

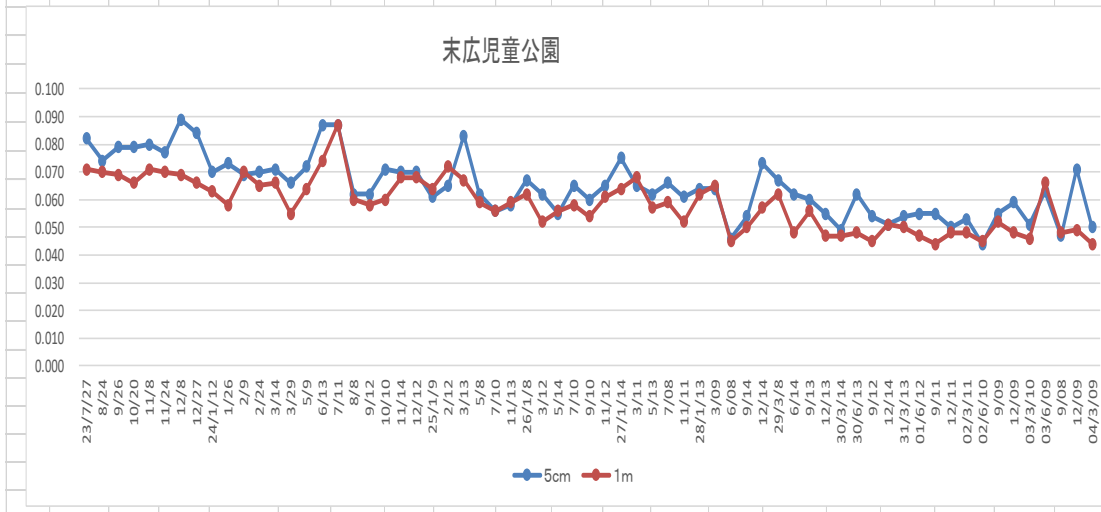
		付表4																					
		単位: μ Sv/h																					
高さ	2/12	3/13	5/8	7/10	11/13	26/1/8	3/12	5/14	7/10	9/10	11/12	27/1/14	3/11	5/13	7/08	11/11	28/1/13	3/09	6/08	9/14	12/14	29/3/8	29/3/8
5cm	0.067	0.069	0.077	0.072	0.067	0.073	0.071	0.064	0.061	0.068	0.070	0.067	0.067	0.059	0.066	0.062	0.068	0.067	0.053	0.055	0.066	0.066	0.066
1m	0.067	0.064	0.071	0.060	0.065	0.066	0.063	0.063	0.056	0.060	0.061	0.068	0.062	0.057	0.057	0.057	0.060	0.071	0.051	0.053	0.054	0.061	0.061

		付表4																			
		単位: μ Sv/h																			
高さ	9/13	12/13	30/3/14	30/6/13	9/12	12/14	31/3/13	01/6/12	9/11	12/11	12/3/11	02/6/10	9/09	12/09	03/3/10	03/6/09	9/08	12/09	04/3/09		
5cm	0.059	0.066	0.057	0.059	0.060	0.067	0.055	0.055	0.056	0.062	0.056	0.058	0.063	0.058	0.060	0.061	0.060	0.071	0.068		
1m	0.060	0.058	0.055	0.055	0.053	0.058	0.058	0.052	0.051	0.052	0.057	0.052	0.049	0.056	0.057	0.058	0.058	0.057	0.059		



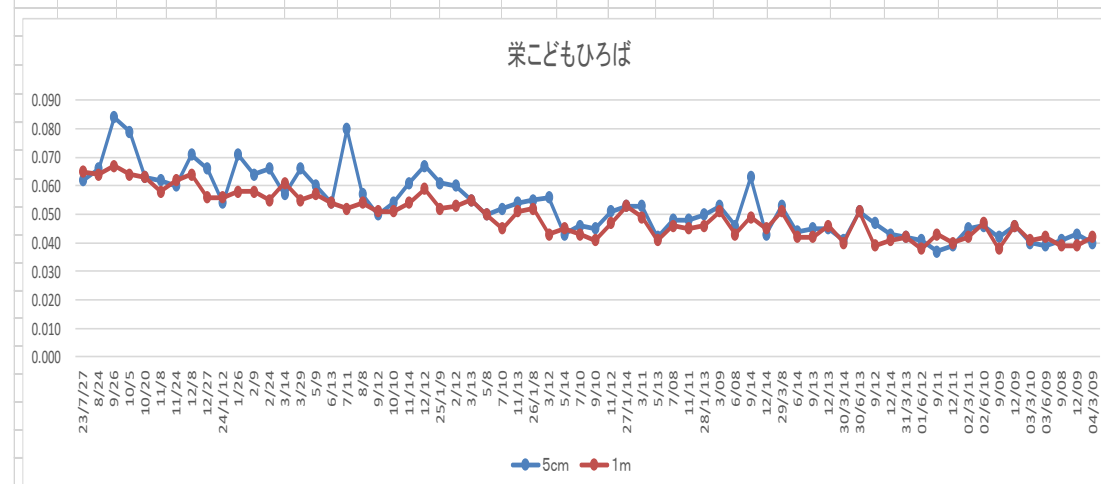
末広第二公園(末広二丁目自治会)			
単位: μ Sv/h			
測定高さ	測定日	放射線量	
	23/7/27	04/3/09	
		減少比率	
5cm	0.086	0.068	20.93%
1m	0.082	0.059	28.05%

5 末広児童公園(末広一丁目自治会)																							
付表5																							
単位: μ Sv/h																							
高さ	23/7/27	8/24	9/26	10/20	11/8	11/24	12/8	12/27	24/1/12	1/26	2/9	2/24	3/14	3/29	5/9	6/13	7/11	8/8	9/12	10/10	11/14	12/12	25/1/9
5cm	0.082	0.074	0.079	0.079	0.080	0.077	0.089	0.084	0.070	0.073	0.069	0.070	0.071	0.066	0.072	0.087	0.087	0.062	0.062	0.071	0.070	0.070	0.061
1m	0.071	0.070	0.069	0.066	0.071	0.070	0.069	0.066	0.063	0.058	0.070	0.065	0.066	0.055	0.064	0.074	0.087	0.060	0.058	0.060	0.068	0.068	0.064
高さ	2/12	3/13	5/8	7/10	11/13	26/1/8	3/12	5/14	7/10	9/10	11/12	27/1/14	3/11	5/13	7/08	11/11	28/1/13	3/09	6/08	9/14	12/14	29/3/8	29/6/14
5cm	0.065	0.083	0.062	0.056	0.058	0.067	0.062	0.055	0.065	0.06	0.065	0.075	0.065	0.062	0.066	0.061	0.064	0.064	0.046	0.054	0.073	0.067	0.062
1m	0.072	0.067	0.059	0.056	0.059	0.062	0.052	0.056	0.058	0.054	0.061	0.064	0.068	0.057	0.059	0.052	0.062	0.065	0.045	0.050	0.057	0.062	0.048
高さ	9/13	12/13	0/3/14	30/6/13	9/12	12/14	1/3/14	01/6/12	9/11	12/11	2/3/14	02/6/10	9/09	12/09	03/3/10	03/6/09	9/08	12/09	04/3/09				
5cm	0.06	0.055	0.049	0.062	0.054	0.051	0.054	0.055	0.055	0.050	0.053	0.044	0.055	0.059	0.051	0.063	0.047	0.071	0.050				
1m	0.056	0.047	0.047	0.048	0.045	0.051	0.050	0.047	0.044	0.048	0.048	0.045	0.052	0.048	0.046	0.066	0.048	0.049	0.044				



末広児童公園(末広一丁目自治会)			
単位: μ Sv/h			
測定高さ	測定日	放射線量	減少比率
	23/7/27	0.082	
	04/3/09	0.050	39.02%
5cm			
1m			
	23/7/27	0.071	38.03%
	04/3/09	0.044	

6 栄こどもひろば(栄二丁目自治会)																							
付表6																							
単位: μ Sv/h																							
高さ	23/7/27	8/24	9/26	10/5	10/20	11/8	11/24	12/8	12/27	24/1/12	1/26	2/9	2/24	3/14	3/29	5/9	6/13	7/11	8/8	9/12	10/10	11/14	12/12
5cm	0.062	0.066	0.084	0.079	0.063	0.062	0.060	0.071	0.066	0.054	0.071	0.064	0.066	0.057	0.066	0.060	0.054	0.080	0.057	0.050	0.054	0.061	0.067
1m	0.065	0.064	0.067	0.064	0.063	0.058	0.062	0.064	0.056	0.056	0.058	0.058	0.055	0.061	0.055	0.057	0.054	0.052	0.054	0.052	0.054	0.051	0.059
高さ	2/12	3/13	5/8	7/10	11/13	26/1/8	3/12	5/14	7/10	9/10	11/12	27/1/14	3/11	5/13	7/08	11/11	28/1/13	3/09	6/08	9/14	12/14	29/3/8	29/3/8
5cm	0.060	0.055	0.050	0.052	0.054	0.055	0.056	0.043	0.046	0.045	0.051	0.053	0.053	0.042	0.048	0.048	0.05	0.053	0.046	0.063	0.043	0.053	0.053
1m	0.053	0.055	0.050	0.045	0.051	0.052	0.043	0.045	0.043	0.041	0.047	0.053	0.049	0.041	0.046	0.045	0.046	0.051	0.043	0.049	0.045	0.051	0.051
高さ	9/13	12/13	0/3/14	30/6/13	9/12	12/14	1/3/14	01/6/12	9/11	12/11	2/3/14	02/6/10	9/09	12/09	03/3/10	03/6/09	9/08	12/09	04/3/09				
5cm	0.045	0.045	0.041	0.051	0.047	0.043	0.042	0.041	0.037	0.039	0.045	0.046	0.042	0.046	0.040	0.039	0.041	0.043	0.040				
1m	0.042	0.046	0.040	0.051	0.039	0.041	0.042	0.038	0.043	0.040	0.042	0.047	0.038	0.046	0.041	0.042	0.039	0.039	0.042				

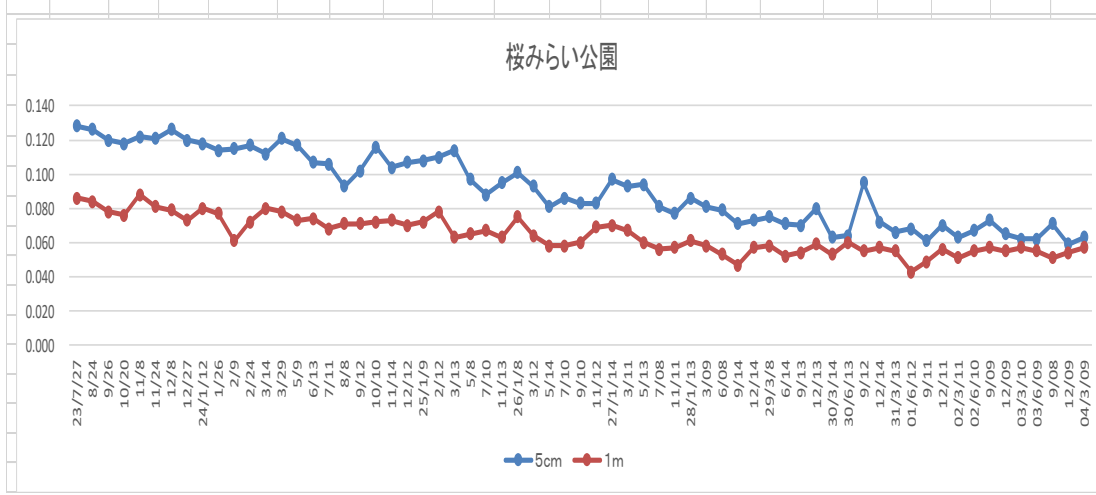


栄こどもひろば(栄二丁目自治会)			
単位: μ Sv/h			
測定高さ	測定日	放射線量	減少比率
	23/7/27	0.062	
	04/3/09	0.040	35.48%
5cm			
1m			
	23/7/27	0.065	35.38%
	04/3/09	0.042	

7 桜みらい公園(オーベルグランディオ北側)																				付表7					単位: μ Sv/h				
高さ	23/7/27	8/24	9/26	10/20	11/8	11/24	12/8	12/27	24/1/12	1/26	2/9	2/24	3/14	3/29	5/9	6/13	7/11	8/8	9/12	10/10	11/14	12/12	25/1/9						
5cm	0.128	0.126	0.120	0.118	0.122	0.121	0.126	0.120	0.118	0.114	0.115	0.117	0.112	0.121	0.117	0.107	0.106	0.093	0.102	0.116	0.104	0.107	0.108						
1m	0.086	0.084	0.078	0.076	0.088	0.081	0.079	0.073	0.080	0.077	0.061	0.072	0.080	0.078	0.073	0.074	0.068	0.071	0.071	0.072	0.073	0.070	0.072						

高さ	2/12	3/13	5/8	7/10	11/13	26/1/8	3/12	5/14	7/10	9/10	11/12	27/1/14	3/11	5/13	7/08	11/11	28/1/13	3/09	6/08	9/14	12/14	29/3/8	29/6/14
5cm	0.110	0.114	0.097	0.088	0.095	0.101	0.093	0.081	0.086	0.083	0.083	0.097	0.093	0.094	0.081	0.077	0.086	0.081	0.079	0.071	0.073	0.075	0.071
1m	0.078	0.063	0.065	0.067	0.063	0.075	0.064	0.058	0.058	0.06	0.069	0.07	0.067	0.06	0.056	0.057	0.061	0.058	0.053	0.047	0.057	0.058	0.052

高さ	9/13	12/13	0/3/14	30/6/13	9/12	12/14	1/3/14	01/6/12	9/11	12/11	2/3/14	02/6/10	9/09	12/09	03/3/10	03/6/09	9/08	12/09	04/3/09
5cm	0.07	0.080	0.063	0.064	0.095	0.072	0.066	0.068	0.061	0.070	0.063	0.067	0.073	0.065	0.062	0.062	0.071	0.059	0.063
1m	0.054	0.059	0.053	0.060	0.055	0.057	0.055	0.043	0.049	0.056	0.051	0.055	0.057	0.055	0.057	0.055	0.051	0.054	0.057



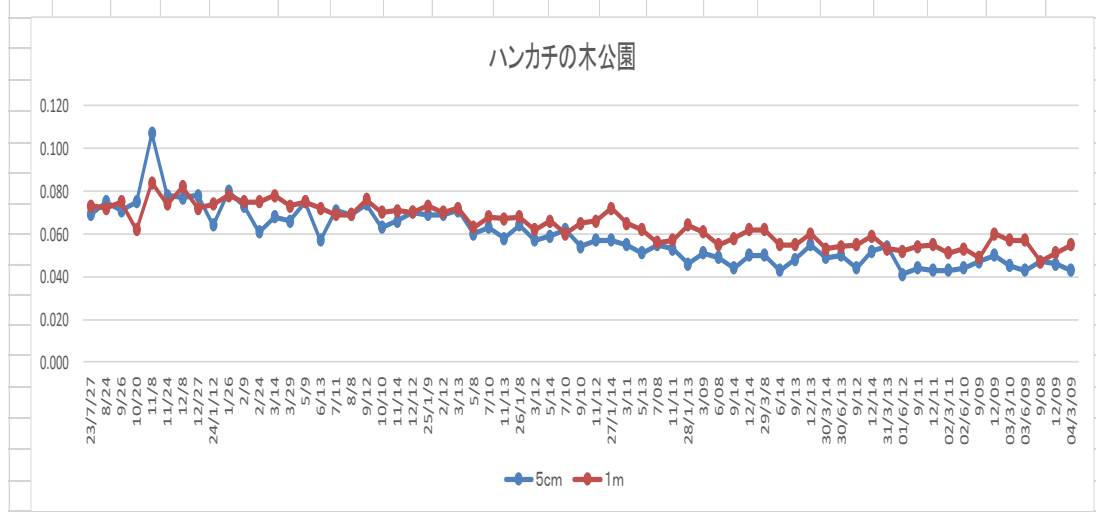
桜みらい公園
(オーベルグランディオ北側)
単位: μ Sv/h

測定高さ	測定日	放射線量	減少比率
	23/7/27		
5cm	04/3/09	0.063	50.78%
1m	04/3/09	0.057	33.72%

8 ハンカチの木公園(プラウド地区自治会)																				付表8					単位: μ Sv/h				
高さ	23/7/27	8/24	9/26	10/20	11/8	11/24	12/8	12/27	24/1/12	1/26	2/9	2/24	3/14	3/29	5/9	6/13	7/11	8/8	9/12	10/10	11/14	12/12	25/1/9						
5cm	0.069	0.075	0.071	0.075	0.107	0.078	0.077	0.078	0.064	0.080	0.073	0.061	0.068	0.066	0.075	0.057	0.071	0.069	0.074	0.063	0.066	0.070	0.069						
1m	0.073	0.072	0.075	0.062	0.084	0.074	0.082	0.072	0.074	0.078	0.075	0.075	0.078	0.073	0.075	0.072	0.069	0.069	0.076	0.070	0.071	0.070	0.073						

高さ	2/12	3/13	5/8	7/10	11/13	26/1/8	3/12	5/14	7/10	9/10	11/12	27/1/14	3/11	5/13	7/08	11/11	28/1/13	3/09	6/08	9/14	12/14	29/3/8	29/6/14
5cm	0.069	0.071	0.060	0.063	0.058	0.064	0.057	0.059	0.062	0.054	0.057	0.057	0.055	0.051	0.055	0.053	0.046	0.051	0.049	0.044	0.050	0.050	0.043
1m	0.070	0.072	0.063	0.068	0.067	0.068	0.062	0.066	0.060	0.065	0.066	0.072	0.065	0.062	0.056	0.057	0.064	0.061	0.055	0.058	0.062	0.062	0.055

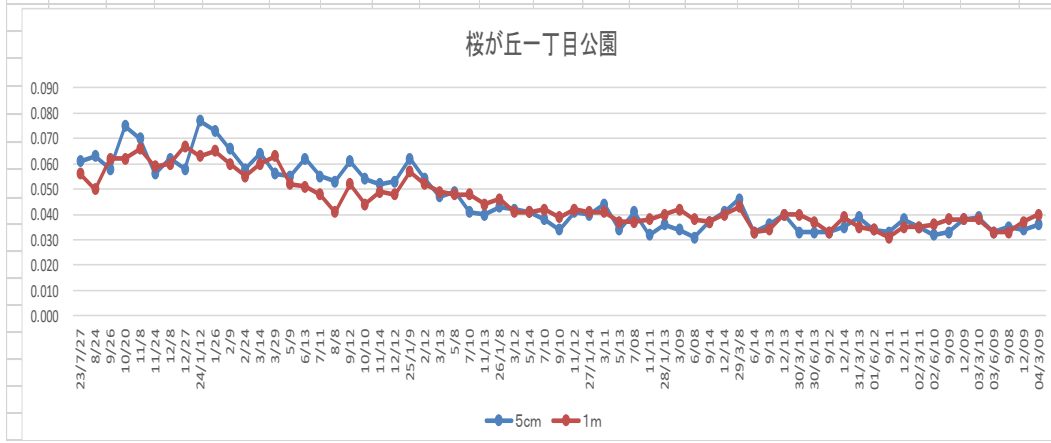
高さ	9/13	12/13	0/3/14	30/6/13	9/12	12/14	1/3/14	01/6/12	9/11	12/11	2/3/14	02/6/10	9/09	12/09	03/3/10	03/6/09	9/08	12/09	04/3/09
5cm	0.048	0.055	0.049	0.05	0.044	0.052	0.054	0.041	0.044	0.043	0.043	0.044	0.047	0.050	0.045	0.043	0.047	0.046	0.043
1m	0.055	0.06	0.053	0.054	0.055	0.059	0.053	0.052	0.054	0.055	0.051	0.053	0.049	0.060	0.057	0.057	0.047	0.051	0.055



ハンカチの木公園
(プラウド地区自治会)
単位: μ Sv/h

測定高さ	測定日	放射線量	減少比率
	23/7/27		
5cm	04/3/09	0.043	37.68%
1m	04/3/09	0.055	24.66%

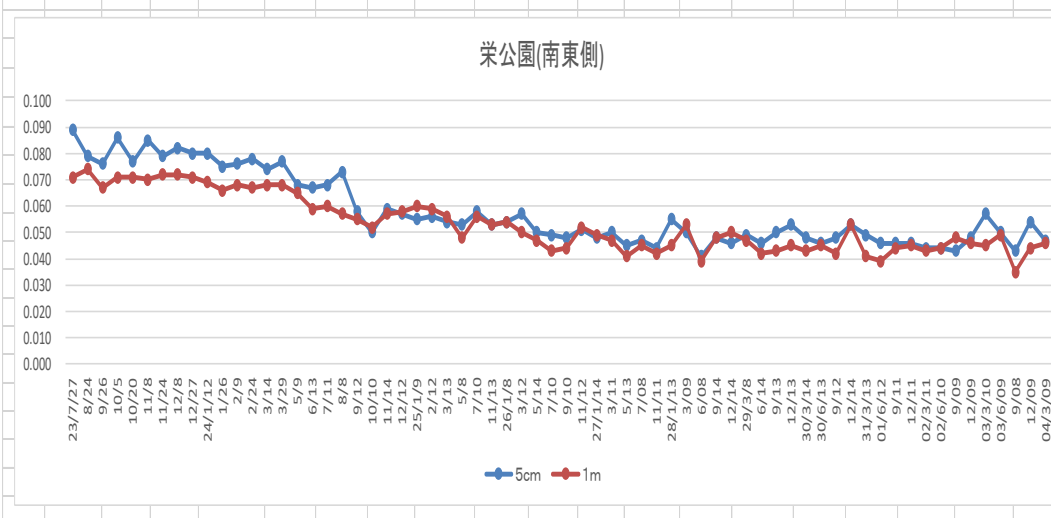
9 桜が丘一丁目公園(東京ユニオン南側)		付表9																				単位: $\mu\text{Sv/h}$			
高さ		23/7/27	8/24	9/26	10/20	11/8	11/24	12/8	12/27	24/1/12	1/26	2/9	2/24	3/14	3/29	5/9	6/13	7/11	8/8	9/12	10/10	11/14	12/12	25/1/9	
5cm		0.061	0.063	0.058	0.075	0.070	0.056	0.062	0.058	0.077	0.073	0.066	0.058	0.064	0.056	0.055	0.062	0.055	0.053	0.061	0.054	0.052	0.053	0.062	
1m		0.056	0.050	0.062	0.062	0.066	0.059	0.060	0.067	0.063	0.065	0.060	0.055	0.060	0.063	0.052	0.051	0.048	0.041	0.052	0.044	0.049	0.048	0.057	
高さ		2/12	3/13	5/8	7/10	11/13	26/1/8	3/12	5/14	7/10	9/10	11/12	27/1/14	3/11	5/13	7/08	11/11	28/1/13	3/09	6/08	9/14	12/14	29/3/8	29/6/14	
5cm		0.054	0.047	0.049	0.041	0.040	0.043	0.042	0.041	0.038	0.034	0.041	0.04	0.044	0.034	0.041	0.032	0.036	0.034	0.031	0.037	0.041	0.046	0.033	
1m		0.052	0.049	0.048	0.048	0.044	0.046	0.041	0.041	0.042	0.039	0.042	0.041	0.041	0.037	0.037	0.038	0.040	0.042	0.038	0.037	0.04	0.043	0.033	
高さ		9/13	12/13	10/3/14	30/6/13	9/12	12/14	11/3/11	01/6/12	9/11	12/11	2/3/11	02/6/10	9/09	12/09	03/3/10	03/6/09	9/08	12/09	04/3/09					
5cm		0.036	0.04	0.033	0.033	0.033	0.035	0.039	0.034	0.033	0.038	0.035	0.032	0.033	0.038	0.039	0.033	0.035	0.034	0.036					
1m		0.034	0.04	0.040	0.037	0.033	0.039	0.035	0.034	0.031	0.035	0.035	0.036	0.038	0.038	0.038	0.033	0.033	0.037	0.040					



桜が丘一丁目公園
(東京ユニオン南側)
単位: $\mu\text{Sv/h}$

測定高さ	測定日	放射線量	減少比率
	23/7/27	0.061	
	04/3/09	0.036	40.98%
5cm			
1m		0.056	28.57%

10 栄公園(南東)		付表10																				単位: $\mu\text{Sv/h}$			
高さ+		23/7/27	8/24	9/26	10/5	10/20	11/8	11/24	12/8	12/27	24/1/12	1/26	2/9	2/24	3/14	3/29	5/9	6/13	7/11	8/8	9/12	10/10	11/14	12/12	
5cm		0.089	0.079	0.076	0.086	0.077	0.085	0.079	0.082	0.080	0.080	0.075	0.076	0.078	0.074	0.077	0.068	0.067	0.068	0.073	0.058	0.050	0.059	0.057	
1m		0.071	0.074	0.067	0.071	0.071	0.070	0.072	0.072	0.071	0.069	0.066	0.068	0.067	0.068	0.068	0.065	0.059	0.060	0.057	0.055	0.052	0.057	0.058	
高さ		25/1/9	2/12	3/13	5/8	7/10	11/13	26/1/8	3/12	5/14	7/10	9/10	11/12	27/1/14	3/11	5/13	7/08	11/11	28/1/13	3/09	6/08	9/14	12/14	29/3/8	
5cm		0.055	0.056	0.054	0.053	0.058	0.053	0.054	0.057	0.050	0.049	0.048	0.051	0.048	0.05	0.045	0.047	0.044	0.055	0.05	0.041	0.048	0.046	0.049	
1m		0.060	0.059	0.056	0.048	0.056	0.053	0.054	0.050	0.047	0.043	0.044	0.052	0.049	0.047	0.041	0.045	0.042	0.045	0.053	0.039	0.048	0.05	0.047	
高さ		8/14	9/13	12/13	30/3/14	30/6/13	9/12	12/14	31/3/11	01/6/12	9/11	12/11	02/3/11	02/6/10	9/09	12/09	03/3/10	03/6/09	9/08	12/09	04/3/09				
5cm		0.046	0.05	0.053	0.048	0.046	0.048	0.053	0.049	0.046	0.046	0.046	0.044	0.044	0.043	0.048	0.057	0.050	0.043	0.054	0.047				
1m		0.042	0.043	0.045	0.043	0.045	0.042	0.053	0.041	0.039	0.044	0.045	0.043	0.044	0.048	0.046	0.045	0.049	0.035	0.044	0.046				



栄公園(南東)
単位: $\mu\text{Sv/h}$

測定高さ	測定日	放射線量	減少比率
	23/7/27	0.089	
	04/3/09	0.047	47.19%
5cm			
1m		0.071	35.21%

11 山王児童公園(協和二丁目)

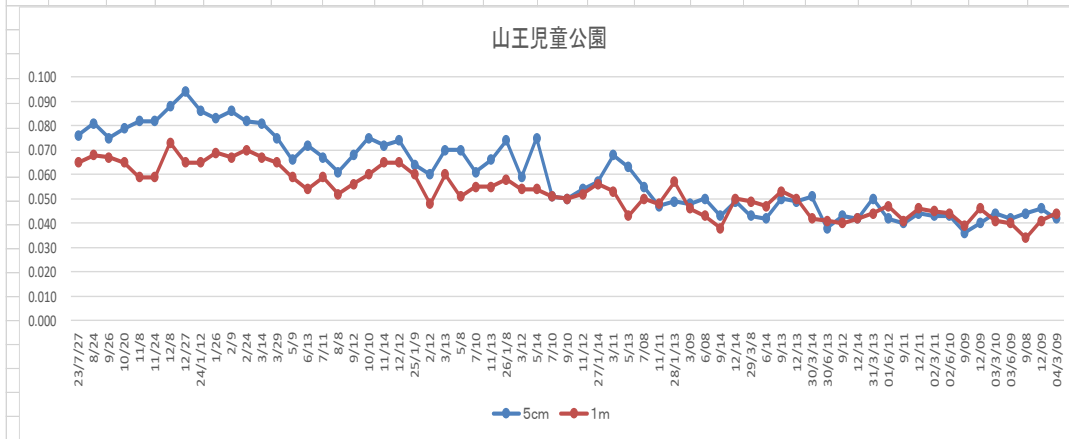
付表11

単位: $\mu\text{Sv/h}$

高さ	23/7/27	8/24	9/26	10/20	11/8	11/24	12/8	12/27	24/1/12	1/26	2/9	2/24	3/14	3/29	5/9	6/13	7/11	8/8	9/12	10/10	11/14	12/12	25/1/9
5cm	0.076	0.081	0.075	0.079	0.082	0.082	0.088	0.094	0.086	0.083	0.086	0.082	0.081	0.075	0.066	0.072	0.067	0.061	0.068	0.075	0.072	0.074	0.064
1m	0.065	0.068	0.067	0.065	0.059	0.059	0.073	0.065	0.065	0.069	0.067	0.070	0.067	0.065	0.059	0.054	0.059	0.052	0.056	0.060	0.065	0.065	0.060

高さ	2/12	3/13	5/8	7/10	11/13	28/1/8	3/12	5/14	7/10	9/10	11/12	27/1/14	3/11	5/13	7/08	11/11	28/1/13	3/09	6/08	9/14	12/14	29/3/8	29/6/14
5cm	0.060	0.070	0.070	0.061	0.066	0.074	0.059	0.075	0.051	0.05	0.054	0.057	0.068	0.063	0.055	0.047	0.049	0.048	0.05	0.043	0.049	0.043	0.042
1m	0.048	0.060	0.051	0.055	0.055	0.058	0.054	0.054	0.051	0.05	0.052	0.056	0.053	0.043	0.050	0.048	0.057	0.046	0.043	0.038	0.050	0.049	0.047

高さ	9/13	12/13	0/3/14	30/6/13	9/12	12/14	1/3/14	01/6/12	9/11	12/11	2/3/14	02/6/10	9/09	12/09	03/3/10	03/6/09	9/08	12/09	04/3/09
5cm	0.05	0.049	0.051	0.038	0.043	0.042	0.050	0.042	0.04	0.044	0.043	0.043	0.036	0.040	0.044	0.042	0.044	0.046	0.042
1m	0.053	0.05	0.042	0.041	0.040	0.042	0.044	0.047	0.041	0.046	0.045	0.044	0.039	0.046	0.041	0.040	0.034	0.041	0.044



山王児童公園(協和二丁目)
単位: $\mu\text{Sv/h}$

測定高さ	測定日	放射線量	減少比率
5cm	23/7/27	0.076	44.74%
1m	04/3/09	0.044	32.31%

12 協和公園(通称:パンダ公園)

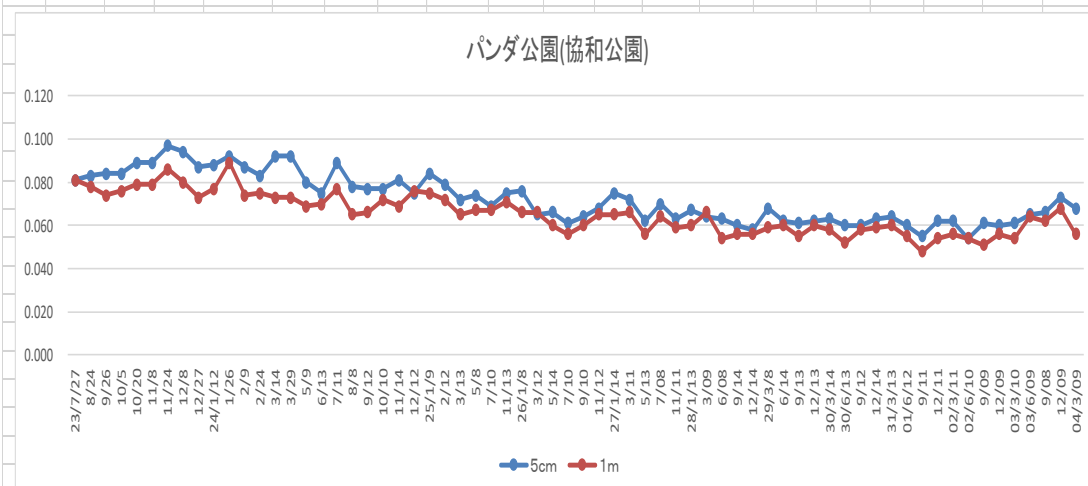
付表12

単位: $\mu\text{Sv/h}$

高さ	23/7/27	8/24	9/26	10/5	10/20	11/8	11/24	12/8	12/27	24/1/12	1/26	2/9	2/24	3/14	3/29	5/9	6/13	7/11	8/8	9/12	10/10	11/14	12/12
5cm	0.081	0.083	0.084	0.084	0.089	0.089	0.097	0.094	0.087	0.088	0.092	0.087	0.083	0.092	0.092	0.080	0.075	0.089	0.078	0.077	0.077	0.081	0.075
1m	0.081	0.078	0.074	0.076	0.079	0.079	0.086	0.080	0.073	0.077	0.089	0.074	0.075	0.073	0.073	0.069	0.070	0.077	0.065	0.066	0.072	0.069	0.076

高さ	2/12	3/13	5/8	7/10	11/13	28/1/8	3/12	5/14	7/10	9/10	11/12	27/1/14	3/11	5/13	7/08	11/11	28/1/13	3/09	6/08	9/14	12/14	29/3/8	29/6/14
5cm	0.079	0.072	0.074	0.069	0.075	0.076	0.065	0.066	0.061	0.064	0.068	0.075	0.072	0.062	0.07	0.063	0.067	0.064	0.063	0.060	0.058	0.068	0.062
1m	0.072	0.065	0.067	0.067	0.071	0.066	0.066	0.060	0.056	0.06	0.065	0.065	0.066	0.056	0.064	0.059	0.060	0.066	0.054	0.056	0.056	0.059	0.060

高さ	9/13	12/13	0/3/14	30/6/13	9/12	12/14	1/3/14	01/6/12	9/11	12/11	2/3/14	02/6/10	9/09	12/09	03/3/10	03/6/09	9/08	12/09	04/3/09
5cm	0.061	0.062	0.063	0.06	0.060	0.063	0.064	0.060	0.055	0.062	0.062	0.054	0.061	0.060	0.061	0.065	0.066	0.073	0.068
1m	0.055	0.06	0.058	0.052	0.058	0.059	0.060	0.055	0.048	0.054	0.056	0.054	0.051	0.056	0.054	0.064	0.062	0.068	0.056



協和公園(通称:パンダ公園)
単位: $\mu\text{Sv/h}$

測定高さ	測定日	放射線量	減少比率
5cm	23/7/27	0.081	16.05%
1m	04/3/09	0.056	30.86%

13 東大和市駅前口一タリ一

付表13

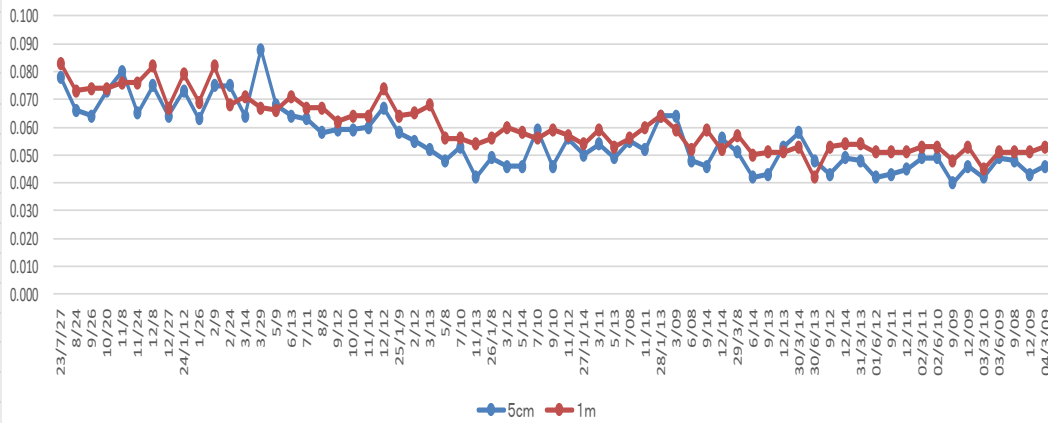
単位: μ Sv/h

高さ	23/7/27	8/24	9/26	10/20	11/8	11/24	12/8	12/27	24/1/12	1/26	2/9	2/24	3/14	3/29	5/9	6/13	7/11	8/8	9/12	10/10	11/14	12/12	25/1/9
5cm	0.078	0.066	0.064	0.073	0.080	0.065	0.075	0.064	0.073	0.063	0.075	0.075	0.064	0.088	0.068	0.064	0.063	0.058	0.059	0.059	0.060	0.067	0.058
1m	0.083	0.073	0.074	0.074	0.076	0.076	0.082	0.067	0.079	0.069	0.082	0.068	0.071	0.067	0.066	0.071	0.067	0.067	0.062	0.064	0.064	0.074	0.064

高さ	2/12	3/13	5/8	7/10	11/13	26/1/8	3/12	5/14	7/10	9/10	11/12	27/1/14	3/11	5/13	7/08	11/11	28/1/13	3/09	6/08	9/14	12/14	29/3/8	29/6/14
5cm	0.055	0.052	0.048	0.053	0.042	0.049	0.046	0.046	0.059	0.046	0.056	0.05	0.054	0.049	0.055	0.052	0.064	0.064	0.048	0.046	0.056	0.051	0.042
1m	0.065	0.068	0.056	0.056	0.054	0.056	0.060	0.058	0.056	0.059	0.057	0.054	0.059	0.053	0.056	0.06	0.064	0.059	0.052	0.059	0.052	0.057	0.050

高さ	9/13	12/13	0/3/14	30/6/13	9/12	12/14	1/3/14	01/6/12	9/11	12/11	2/3/14	02/6/10	9/09	12/09	03/3/10	03/6/09	9/08	12/09	04/3/09
5cm	0.043	0.053	0.053	0.048	0.043	0.049	0.048	0.042	0.043	0.045	0.049	0.049	0.04	0.046	0.042	0.049	0.048	0.043	0.046
1m	0.051	0.051	0.055	0.042	0.053	0.054	0.054	0.051	0.051	0.051	0.053	0.053	0.048	0.053	0.045	0.051	0.051	0.051	0.053

東大和市駅前口一タリ一



東大和市駅前口一タリ一

単位: μ Sv/h

測定高さ	測定日		放射線量 減少比率
	23/7/27	04/3/09	
5cm	0.078	0.046	41.03%
1m	0.083	0.053	36.14%

14 華屋北側

付表14

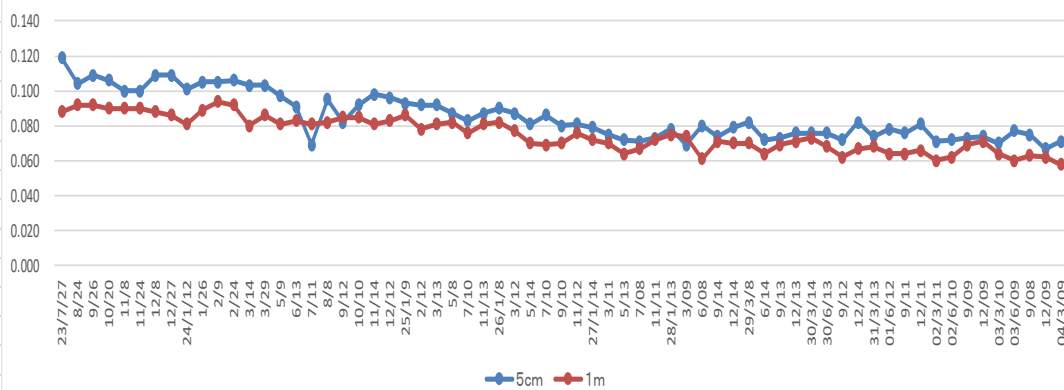
単位: μ Sv/h

高さ	23/7/27	8/24	9/26	10/20	11/8	11/24	12/8	12/27	24/1/12	1/26	2/9	2/24	3/14	3/29	5/9	6/13	7/11	8/8	9/12	10/10	11/14	12/12	25/1/9
5cm	0.119	0.104	0.109	0.106	0.100	0.100	0.109	0.109	0.101	0.105	0.105	0.106	0.103	0.103	0.097	0.091	0.069	0.095	0.082	0.092	0.098	0.096	0.093
1m	0.088	0.092	0.092	0.090	0.090	0.090	0.088	0.086	0.081	0.089	0.094	0.092	0.080	0.086	0.081	0.083	0.081	0.082	0.085	0.085	0.081	0.083	0.086

高さ	2/12	3/13	5/8	7/10	11/13	26/1/8	3/12	5/14	7/10	9/10	11/12	27/1/14	3/11	5/13	7/08	11/11	28/1/13	3/09	6/08	9/14	12/14	29/3/8	29/6/14
5cm	0.092	0.092	0.087	0.083	0.087	0.090	0.087	0.081	0.086	0.08	0.081	0.079	0.075	0.072	0.071	0.073	0.078	0.069	0.08	0.074	0.079	0.082	0.072
1m	0.078	0.081	0.082	0.076	0.081	0.082	0.077	0.070	0.069	0.07	0.076	0.072	0.07	0.064	0.067	0.072	0.075	0.074	0.061	0.071	0.070	0.070	0.064

高さ	9/13	12/13	0/3/14	30/6/13	9/12	12/14	1/3/14	01/6/12	9/11	12/11	2/3/14	02/6/10	9/09	12/09	03/3/10	03/6/09	9/08	12/09	04/3/09
5cm	0.073	0.076	0.076	0.076	0.072	0.082	0.074	0.078	0.076	0.081	0.071	0.072	0.073	0.074	0.070	0.077	0.075	0.067	0.071
1m	0.069	0.071	0.073	0.068	0.062	0.067	0.068	0.064	0.064	0.066	0.060	0.062	0.069	0.071	0.064	0.060	0.063	0.062	0.058

華屋北側



華屋北側

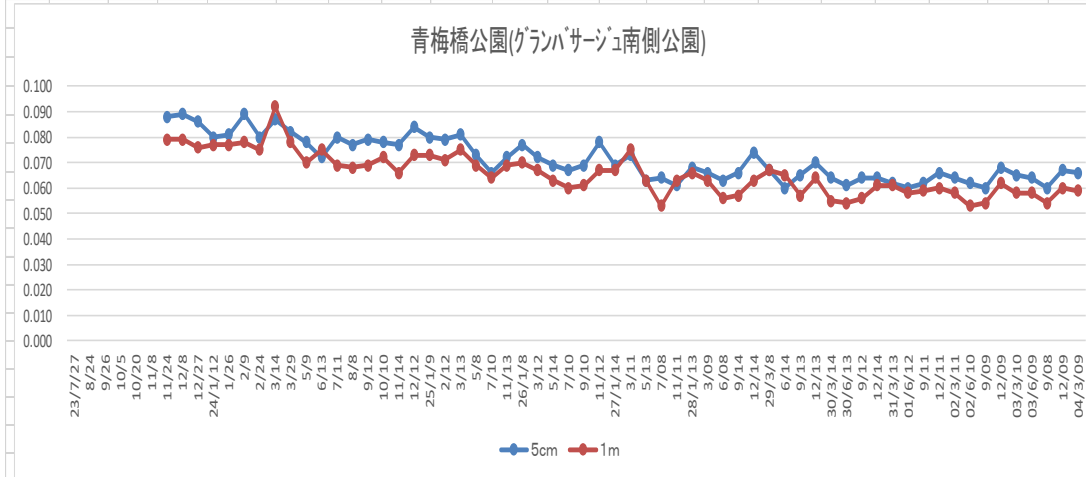
単位: μ Sv/h

測定高さ	測定日		放射線量 減少比率
	23/7/27	04/3/09	
5cm	0.119	0.071	40.34%
1m	0.088	0.058	34.09%

15 青梅橋公園(グランパサージュ南側公園)													付表15										単位: μ Sv/h			
高さ	23/7/27	8/24	9/28	10/5	10/20	11/8	11/24	12/8	12/27	24/1/12	1/28	2/9	2/24	3/14	3/29	5/9	6/13	7/11	8/8	9/12	10/10	11/14	12/12			
5cm							0.088	0.089	0.086	0.080	0.081	0.089	0.080	0.087	0.082	0.078	0.072	0.080	0.077	0.079	0.078	0.077	0.084			
1m							0.079	0.079	0.076	0.077	0.077	0.078	0.075	0.092	0.078	0.070	0.075	0.069	0.068	0.069	0.072	0.066	0.073			

高さ	2/12	3/13	5/8	7/10	11/13	26/1/8	3/12	5/14	7/10	9/10	11/12	27/1/14	3/11	5/13	7/08	11/11	28/1/13	3/09	6/08	9/14	12/14	29/3/8	29/6/14
5cm	0.079	0.081	0.073	0.066	0.072	0.077	0.072	0.069	0.067	0.069	0.078	0.069	0.073	0.063	0.064	0.061	0.068	0.066	0.063	0.066	0.074	0.067	0.06
1m	0.071	0.075	0.069	0.064	0.069	0.070	0.067	0.063	0.060	0.061	0.067	0.067	0.075	0.063	0.053	0.063	0.066	0.063	0.056	0.057	0.063	0.067	0.065

高さ	9/13	12/13	0/3/14	30/6/13	9/12	12/14	1/3/14	01/6/12	9/11	12/11	2/3/14	02/6/10	9/09	12/09	03/3/10	03/6/09	9/08	12/09	04/3/09
5cm	0.065	0.07	0.064	0.061	0.064	0.064	0.062	0.060	0.062	0.066	0.064	0.062	0.06	0.068	0.065	0.064	0.060	0.067	0.066
1m	0.057	0.064	0.055	0.054	0.056	0.061	0.058	0.059	0.060	0.058	0.053	0.054	0.062	0.058	0.058	0.054	0.060	0.059	



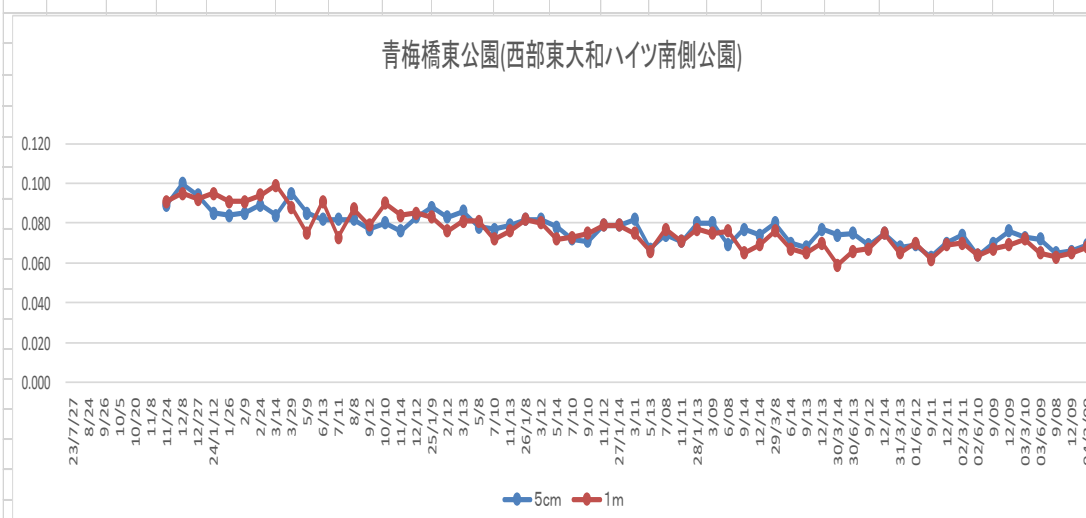
青梅橋公園
(グランパサージュ南側砂場)
単位: μ Sv/h

測定高さ	測定日	放射線量
	23/11/24	0.088
	04/3/09	0.066
		減少比率
5cm		25.00%
1m		25.32%

16 青梅橋東公園(西武東大和ハイツ南側公園)													付表16										単位: μ Sv/h			
高さ	23/7/27	8/24	9/28	10/5	10/20	11/8	11/24	12/8	12/27	24/1/12	1/28	2/9	2/24	3/14	3/29	5/9	6/13	7/11	8/8	9/12	10/10	11/14	12/12			
5cm							0.089	0.100	0.094	0.085	0.084	0.085	0.089	0.084	0.095	0.085	0.082	0.082	0.082	0.077	0.080	0.076	0.083			
1m							0.091	0.095	0.092	0.095	0.091	0.091	0.094	0.099	0.088	0.075	0.091	0.073	0.087	0.079	0.090	0.084	0.085			

高さ	2/12	3/13	5/8	7/10	11/13	26/1/8	3/12	5/14	7/10	9/10	11/12	27/1/14	3/11	5/13	7/08	11/11	28/1/13	3/09	6/08	9/14	12/14	29/3/8	29/6/14
5cm	0.083	0.086	0.078	0.077	0.079	0.082	0.082	0.078	0.072	0.071	0.079	0.079	0.082	0.067	0.074	0.071	0.08	0.080	0.069	0.077	0.074	0.080	0.070
1m	0.076	0.081	0.081	0.072	0.076	0.082	0.080	0.072	0.073	0.075	0.079	0.079	0.075	0.066	0.077	0.071	0.077	0.075	0.076	0.065	0.069	0.076	0.067

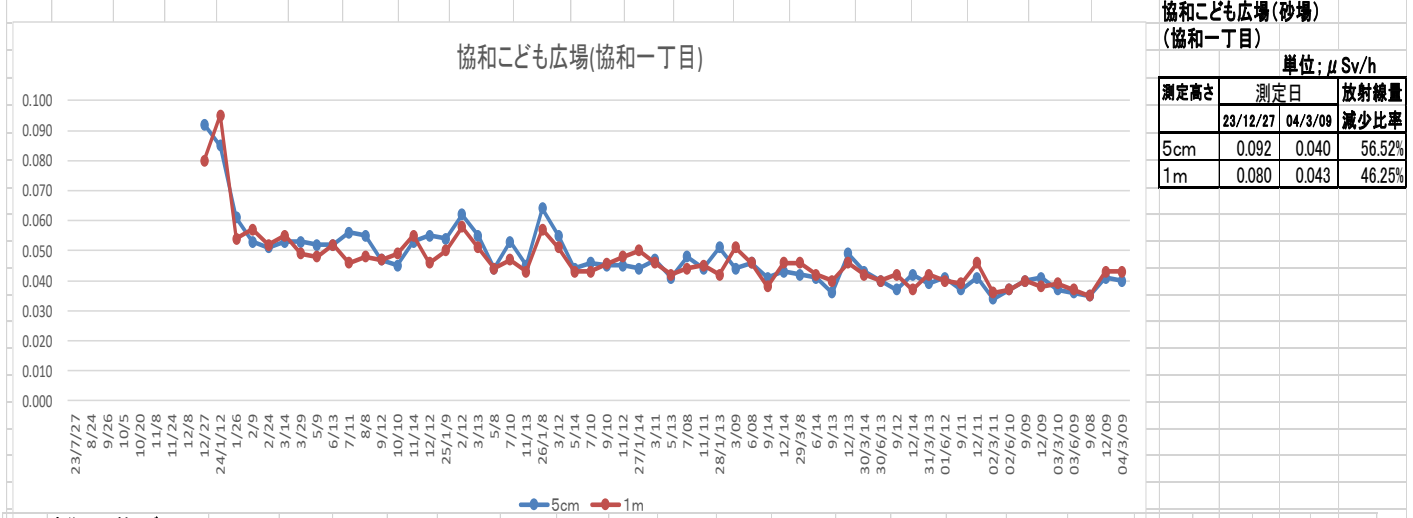
高さ	9/13	12/13	0/3/14	30/6/13	9/12	12/14	1/3/14	01/6/12	9/11	12/11	2/3/14	02/6/10	9/09	12/09	03/3/10	03/6/09	9/08	12/09	04/3/09
5cm	0.068	0.077	0.074	0.075	0.069	0.075	0.068	0.069	0.063	0.070	0.074	0.064	0.07	0.076	0.073	0.072	0.065	0.066	0.069
1m	0.065	0.07	0.059	0.066	0.067	0.075	0.065	0.070	0.062	0.069	0.070	0.064	0.067	0.069	0.072	0.065	0.063	0.065	0.068



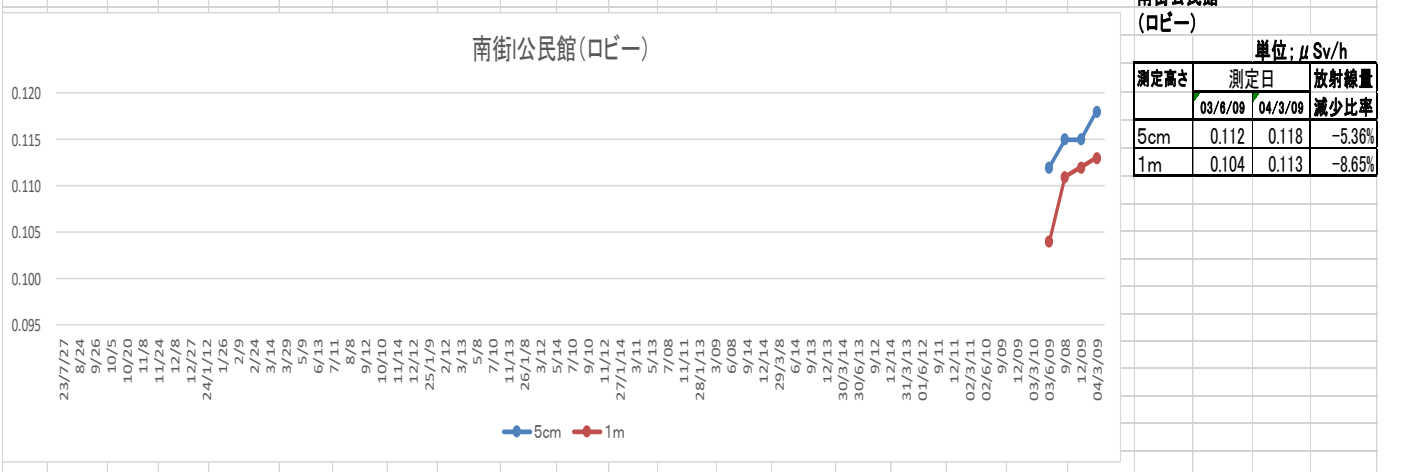
青梅橋東公園
(西武東大和ハイツ南側砂場)
単位: μ Sv/h

測定高さ	測定日	放射線量
	23/11/24	0.089
	04/3/09	0.069
		減少比率
5cm		22.47%
1m		25.27%

17 協和こども広場(砂場)(協和一丁目)																							
付表17																							
単位: μ Sv/h																							
高さ	23/7/27	8/24	9/26	10/5	10/20	11/8	11/24	12/8	12/27	24/1/12	1/26	2/9	2/24	3/14	3/29	5/9	6/13	7/11	8/8	9/12	10/10	11/14	12/12
5cm									0.092	0.085	0.061	0.053	0.051	0.053	0.053	0.052	0.052	0.056	0.055	0.047	0.045	0.053	0.055
1m									0.080	0.095	0.054	0.057	0.052	0.055	0.049	0.048	0.052	0.046	0.048	0.047	0.049	0.055	0.046
高さ	2/12	3/13	5/8	7/10	11/13	26/1/8	3/12	5/14	7/10	9/10	11/12	27/1/14	3/11	5/13	7/08	11/11	28/1/13	3/09	6/08	9/14	12/14	29/3/8	29/6/14
5cm	0.062	0.055	0.044	0.053	0.045	0.064	0.055	0.044	0.046	0.045	0.045	0.044	0.047	0.041	0.048	0.044	0.051	0.044	0.046	0.041	0.043	0.042	0.041
1m	0.058	0.051	0.044	0.047	0.043	0.057	0.051	0.043	0.043	0.0455	0.048	0.05	0.046	0.042	0.044	0.045	0.042	0.051	0.046	0.038	0.046	0.046	0.042
高さ	9/13	12/13	10/3/14	30/6/13	9/12	12/14	1/3/14	01/6/12	9/11	12/11	2/3/14	02/6/10	9/09	12/09	03/3/10	03/6/09	9/08	12/09	04/3/09				
5cm	0.036	0.049	0.043	0.04	0.037	0.042	0.039	0.041	0.037	0.041	0.034	0.037	0.04	0.041	0.037	0.036	0.035	0.041	0.040				
1m	0.040	0.046	0.042	0.040	0.042	0.037	0.042	0.040	0.039	0.046	0.036	0.037	0.040	0.038	0.039	0.037	0.035	0.043	0.043				

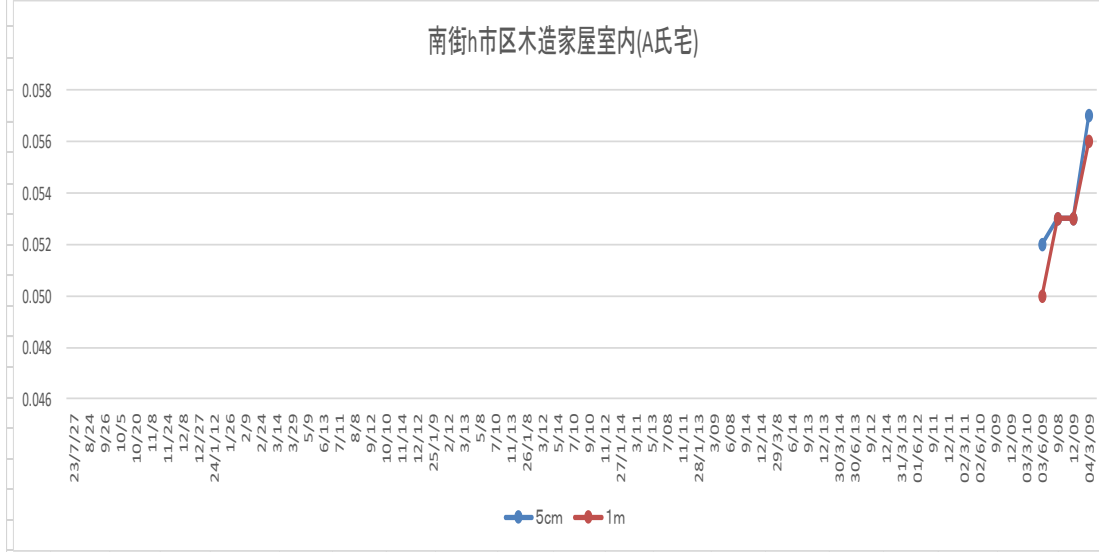


18 南街公民館ロビー																							
付表18																							
単位: μ Sv/h																							
高さ	23/7/27	8/24	9/26	10/5	10/20	11/8	11/24	12/8	12/27	24/1/12	1/26	2/9	2/24	3/14	3/29	5/9	6/13	7/11	8/8	9/12	10/10	11/14	12/12
5cm																							
1m																							
高さ	2/12	3/13	5/8	7/10	11/13	26/1/8	3/12	5/14	7/10	9/10	11/12	27/1/14	3/11	5/13	7/08	11/11	28/1/13	3/09	6/08	9/14	12/14	29/3/8	29/6/14
5cm																							
1m																							
高さ	9/13	12/13	10/3/14	30/6/13	9/12	12/14	1/3/14	01/6/12	9/11	12/11	2/3/14	02/6/10	9/09	12/09	03/3/10	03/6/09	9/08	12/09	04/3/09				
5cm																0.112	0.115	0.115	0.118				
1m																0.104	0.111	0.112	0.113				



19 南街地区木造家屋室内(A氏宅)																								
付表19																								
単位: μ Sv/h																								
高さ	23/7/27	8/24	9/26	10/5	10/20	11/8	11/24	12/8	12/27	24/1/12	1/26	2/9	2/24	3/14	3/29	5/9	6/13	7/11	8/8	9/12	10/10	11/14	12/12	
5cm																								
1m																								
高さ	2/12	3/13	5/8	7/10	11/13	26/1/8	3/12	5/14	7/10	9/10	11/12	27/1/14	3/11	5/13	7/08	11/11	28/1/13	3/09	6/08	9/14	12/14	29/3/8	29/6/14	
5cm																								
1m																								
高さ	9/13	12/13	10/3/14	30/6/13	9/12	12/14	1/3/11	01/6/12	9/11	12/11	2/3/11	02/6/10	9/09	12/09	03/3/10	03/6/09	9/08	12/09	04/3/09					
5cm																0.052	0.053	0.053	0.057					
1m																0.050	0.053	0.053	0.056					

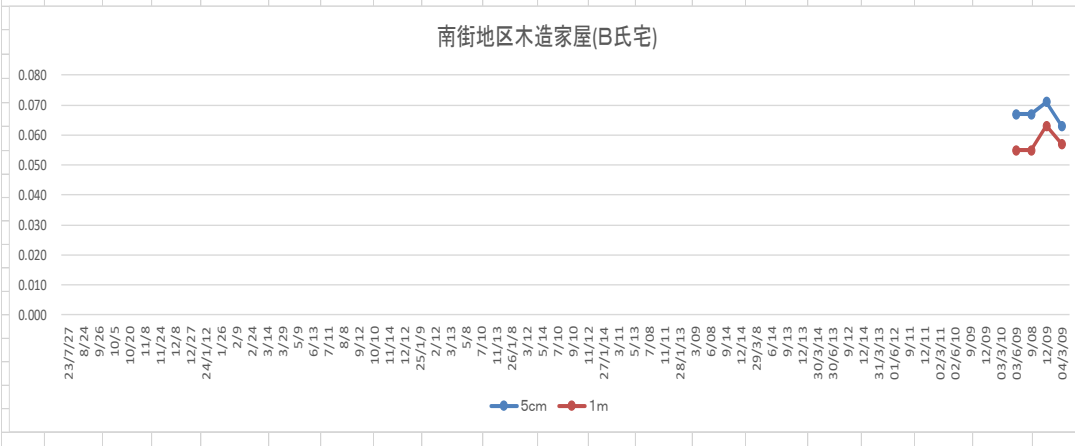
南街地区木造家屋室内(A氏宅)



単位: μ Sv/h			
測定高さ	測定日	放射線量	減少比率
5cm	03/6/09	0.057	-9.62%
1m	04/3/09	0.056	-12.00%

20 南街地区木造家屋室内(B氏宅)																								
付表20																								
単位: μ Sv/h																								
高さ	23/7/27	8/24	9/26	10/5	10/20	11/8	11/24	12/8	12/27	24/1/12	1/26	2/9	2/24	3/14	3/29	5/9	6/13	7/11	8/8	9/12	10/10	11/14	12/12	
5cm																								
1m																								
高さ	2/12	3/13	5/8	7/10	11/13	26/1/8	3/12	5/14	7/10	9/10	11/12	27/1/14	3/11	5/13	7/08	11/11	28/1/13	3/09	6/08	9/14	12/14	29/3/8	29/6/14	
5cm																								
1m																								
高さ	9/13	12/13	10/3/14	30/6/13	9/12	12/14	1/3/11	01/6/12	9/11	12/11	2/3/11	02/6/10	9/09	12/09	03/3/10	03/6/09	9/08	12/09	04/3/09					
5cm																0.067	0.067	0.071	0.063					
1m																0.055	0.055	0.063	0.057					

南街地区木造家屋室内(B氏宅)



単位: μ Sv/h			
測定高さ	測定日	放射線量	減少比率
5cm	03/6/09	0.063	5.97%
1m	04/3/09	0.057	-3.64%