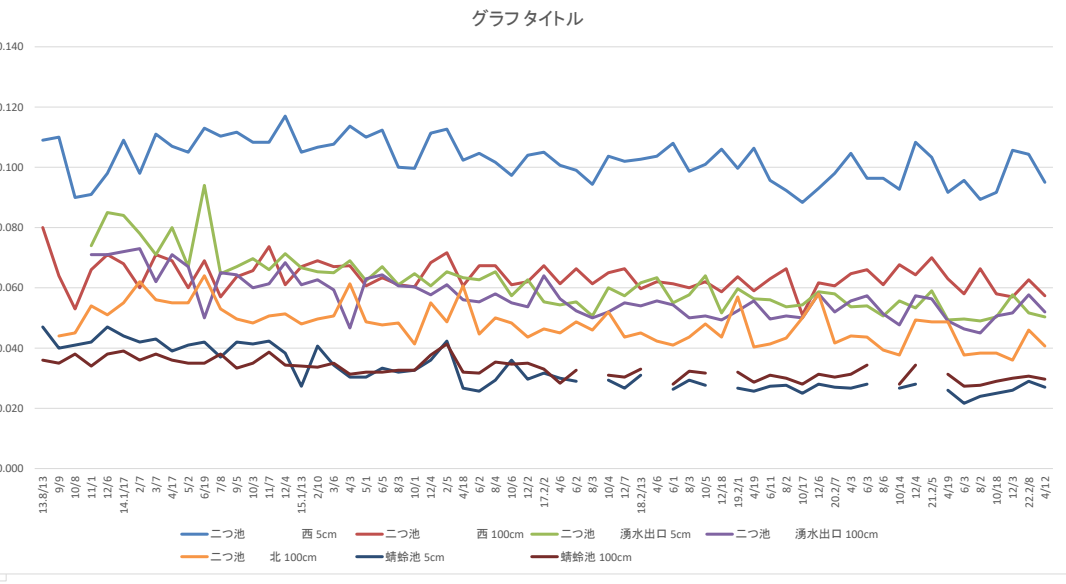
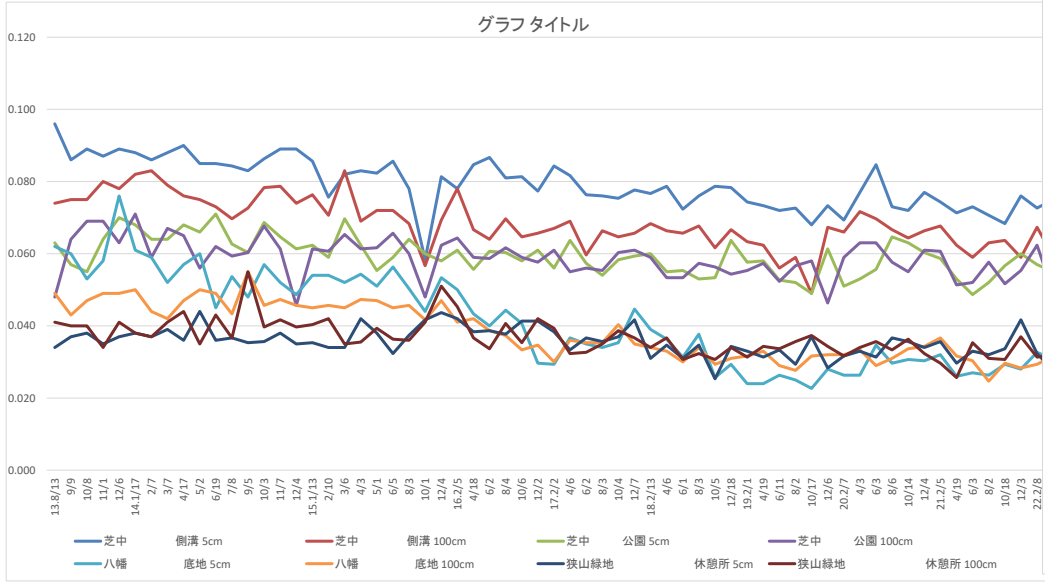


2013年8月～2022年4月 放射線測定結果

単位: $\mu\text{Sv/h}$

月日	芝中側溝	芝中公園	八幡底地	狭山緑地	二ツ池西	二ツ池湧水	二ツ池北	蜻蛉池
13.8/13	0.096	0.063	0.048	0.034	0.109		0.047	0.036
9/9	0.086	0.057	0.064	0.040	0.110		0.040	0.035
10/8	0.089	0.055	0.069	0.040	0.090		0.044	0.038
11/1	0.087	0.068	0.069	0.034	0.089		0.044	0.038
12/6	0.088	0.070	0.068	0.041	0.088		0.044	0.039
14.1/17	0.086	0.064	0.071	0.038	0.096		0.044	0.036
2/7	0.088	0.067	0.059	0.037	0.098		0.044	0.036
3/7	0.088	0.067	0.067	0.037	0.111		0.044	0.036
4/17	0.090	0.068	0.067	0.037	0.107		0.044	0.035
5/2	0.085	0.073	0.068	0.044	0.105		0.044	0.035
6/19	0.085	0.070	0.068	0.043	0.113		0.044	0.035
7/8	0.084	0.070	0.068	0.043	0.110		0.044	0.038
8/3	0.083	0.073	0.068	0.043	0.112		0.044	0.033
9/5	0.086	0.078	0.068	0.046	0.108		0.044	0.033
10/3	0.089	0.078	0.068	0.046	0.108		0.044	0.033
11/7	0.089	0.074	0.068	0.046	0.117		0.044	0.034
12/4	0.088	0.076	0.068	0.046	0.107		0.044	0.034
15.1/15	0.086	0.071	0.068	0.046	0.105		0.044	0.035
2/10	0.078	0.071	0.068	0.046	0.107		0.044	0.031
3/6	0.082	0.069	0.068	0.046	0.114		0.044	0.032
4/3	0.083	0.069	0.068	0.046	0.110		0.044	0.032
5/1	0.082	0.072	0.068	0.046	0.112		0.044	0.032
6/5	0.086	0.072	0.068	0.046	0.100		0.044	0.033
8/3	0.078	0.067	0.068	0.046	0.111		0.044	0.033
10/1	0.058	0.069	0.068	0.046	0.113		0.044	0.038
12/4	0.081	0.078	0.068	0.046	0.102		0.044	0.041
18.2/3	0.082	0.067	0.068	0.046	0.105		0.044	0.032
4/18	0.082	0.064	0.068	0.046	0.102		0.044	0.032
6/2	0.081	0.064	0.068	0.046	0.109		0.044	0.032
8/4	0.081	0.064	0.068	0.046	0.101		0.044	0.035
10/6	0.081	0.066	0.068	0.046	0.101		0.044	0.035
12/2	0.082	0.066	0.068	0.046	0.099		0.044	0.033
17.2/2	0.084	0.067	0.068	0.046	0.104		0.044	0.028
4/6	0.082	0.069	0.068	0.046	0.105		0.044	0.033
6/2	0.076	0.066	0.068	0.046	0.101		0.044	0.033
8/3	0.076	0.066	0.068	0.046	0.099		0.044	0.032
10/4	0.075	0.066	0.068	0.046	0.104		0.044	0.030
12/7	0.078	0.066	0.068	0.046	0.102		0.044	0.033
18.2/13	0.077	0.066	0.068	0.046	0.103		0.044	0.033
4/6	0.079	0.066	0.068	0.046	0.104		0.044	0.033
6/1	0.072	0.066	0.068	0.046	0.108		0.044	0.028
8/3	0.076	0.066	0.068	0.046	0.099		0.044	0.032
10/5	0.076	0.066	0.068	0.046	0.101		0.044	0.032
12/18	0.078	0.066	0.068	0.046	0.106		0.044	0.032
19.2/1	0.074	0.066	0.068	0.046	0.100		0.044	0.032
4/19	0.073	0.066	0.068	0.046	0.106		0.044	0.032
6/11	0.072	0.066	0.068	0.046	0.096		0.044	0.032
8/2	0.073	0.066	0.068	0.046	0.092		0.044	0.032
10/17	0.068	0.066	0.068	0.046	0.088		0.044	0.032
12/6	0.073	0.066	0.068	0.046	0.093		0.044	0.032
20.2/7	0.069	0.066	0.068	0.046	0.098		0.044	0.032
4/3	0.077	0.066	0.068	0.046	0.105		0.044	0.032
6/3	0.070	0.066	0.068	0.046	0.096		0.044	0.032
8/6	0.067	0.066	0.068	0.046	0.096		0.044	0.032
10/14	0.073	0.066	0.068	0.046	0.093		0.044	0.032
12/4	0.072	0.066	0.068	0.046	0.108		0.044	0.032
21.2/5	0.068	0.066	0.068	0.046	0.103		0.044	0.032
4/19	0.059	0.066	0.068	0.046	0.092		0.044	0.032
6/3	0.049	0.066	0.068	0.046	0.092		0.044	0.032
8/2	0.052	0.066	0.068	0.046	0.092		0.044	0.032
10/18	0.057	0.066	0.068	0.046	0.092		0.044	0.032
12/3	0.067	0.066	0.068	0.046	0.092		0.044	0.032
22.2/8	0.059	0.066	0.068	0.046	0.092		0.044	0.032
4/12	0.059	0.066	0.068	0.046	0.092		0.044	0.032



測定器: HORIBA PA-1000 Radi ; 平均値
 2014年6/9 ; No3、11/7、2016年2/5、8/4 ; No2、2018年4/6 No4 以外No1測定器 ; 平成29年8/3トンボ池メテ、30年4/6トンボ池メテで測定無; 2020年8月6日、2021年2月3日トンボ池メテで測定無
 2021年6月より新測定器で測定。