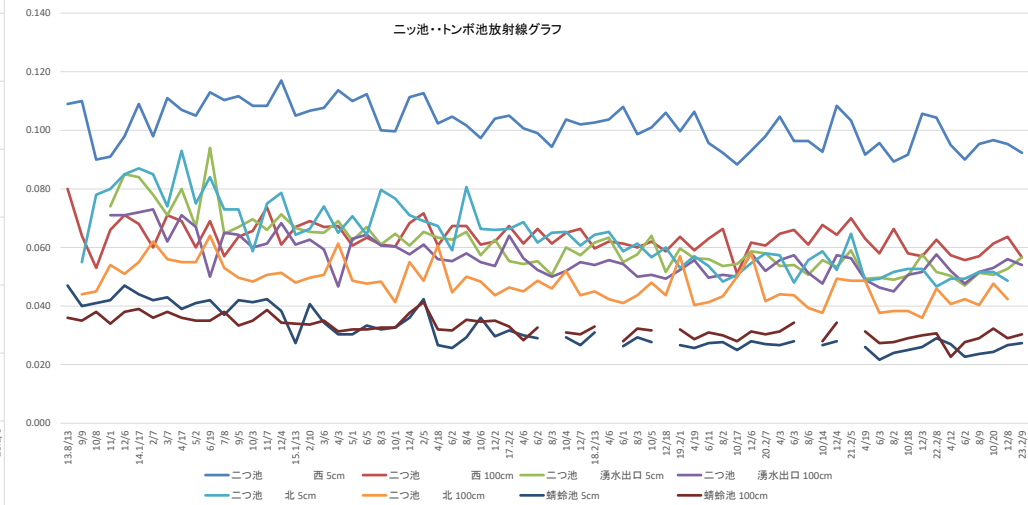
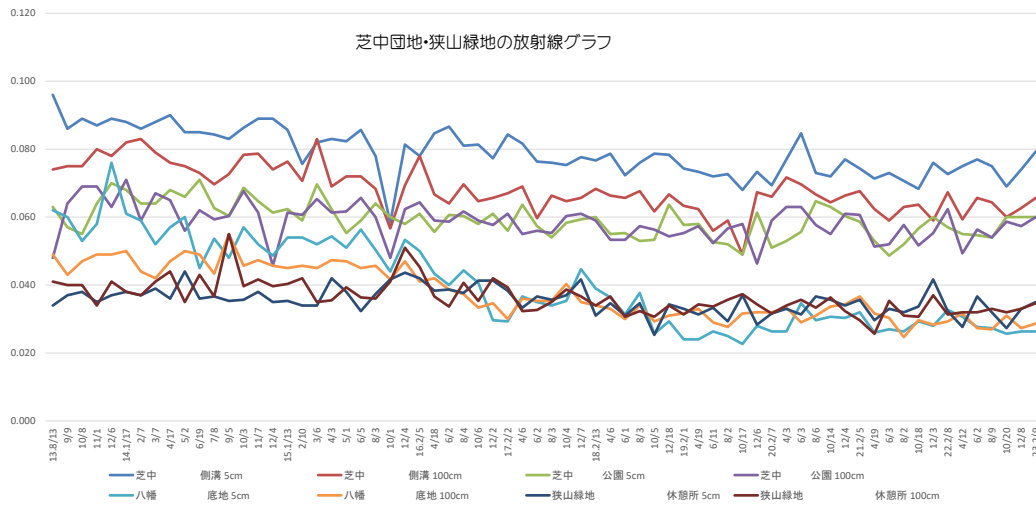


2013年8月～2023年02月 放射線測定結果

単位: μsv/h

月日	5cm	100cm	...
13.8/13	0.096	0.074	...
9/9	0.086	0.075	...
10/8	0.089	0.075	...
11/1	0.087	0.080	...
12/6	0.088	0.078	...
14.1/10	0.088	0.082	...
2/7	0.086	0.078	...
3/7	0.088	0.079	...
4/17	0.090	0.076	...
5/2	0.085	0.073	...
6/19	0.085	0.070	...
7/8	0.084	0.073	...
9/5	0.083	0.078	...
10/3	0.088	0.079	...
11/7	0.089	0.074	...
12/4	0.089	0.076	...
15.1/10	0.086	0.071	...
2/10	0.076	0.069	...
3/6	0.082	0.070	...
4/3	0.083	0.069	...
5/1	0.082	0.068	...
6/5	0.086	0.068	...
8/3	0.078	0.067	...
10/1	0.081	0.066	...
12/4	0.081	0.066	...
16.2/5	0.087	0.065	...
4/18	0.081	0.065	...
6/2	0.081	0.064	...
8/4	0.077	0.064	...
10/6	0.082	0.063	...
12/2	0.076	0.062	...
17.2/2	0.076	0.062	...
4/6	0.076	0.061	...
6/2	0.075	0.061	...
8/3	0.078	0.061	...
10/4	0.077	0.060	...
12/7	0.077	0.059	...
16.2/13	0.077	0.059	...
4/6	0.077	0.059	...
6/1	0.076	0.058	...
8/3	0.076	0.058	...
10/5	0.076	0.058	...
12/18	0.076	0.058	...
16.2/11	0.077	0.058	...
4/19	0.073	0.057	...
6/11	0.072	0.057	...
8/2	0.073	0.057	...
10/17	0.068	0.056	...
12/6	0.073	0.056	...
20.2/7	0.069	0.056	...
4/3	0.077	0.056	...
6/3	0.072	0.055	...
8/6	0.072	0.055	...
10/14	0.072	0.055	...
12/4	0.072	0.055	...
21.2/5	0.074	0.055	...
4/19	0.073	0.054	...
6/3	0.071	0.054	...
8/2	0.071	0.054	...
10/18	0.071	0.054	...
12/3	0.076	0.054	...
22.2/8	0.073	0.054	...
4/12	0.075	0.054	...
6/2	0.075	0.054	...
8/9	0.075	0.054	...
10/20	0.075	0.054	...
12/8	0.074	0.054	...
23.2/9	0.074	0.054	...



測定器: HORIBA PA-1000 ; 平均値

2014年6/9; No3, 11/7, 2016年2/5, 8/4; No2, 2018年4/6 No4 以外No1測定器; 平成29年8/3トンボ池マテ、30年4/6トンボ池マテで測定無; 2020年8月6日、2021年2月3日トンボ池メンテで測定無。
 2021年6月より新測定器で測定。2023年2月9日、ニッ池公園北、剪定作業あり、通行止めで、測定無し。