

2024年度東大和市うまかんべえ一祭

2024年04月20日/21日に都立東大和南公園で標題の「2024年度東大和市うまかんべえ一祭」が開催されます。下記の「ニッカン」で本件の号外が発行されましたのでお知らせ致します。本紙号外の2ページ目の企業広告欄で、「東大和どっとネット」も掲載されましたのでご覧下さい。



93004111308E200060

状態: 04月11日 別連1 東京6版 ◆首都

日付: 2024年4月11日
発行: 2024年4月11日
印刷: 2024年4月11日

今年4月20、21日に都立東大和南公園で開催

東大和市

うまかんべえ一祭

代表するイベント



外メコンテスト過去最多28店舗

アクセス



東大和南公園
〒206-8501 東京都東大和市南大和1-1-1

お楽しみ物

東大和
お祭り

高校の文化祭の延長線にある雰囲気も楽しみ

東大和南公園

お楽しみメニュー

- お好み焼き
- カレー
- うどん
- そば
- 餃子
- 焼きそば
- 天ぷら
- 焼き鳥
- 串カツ
- 揚げそば
- 揚げうどん
- 揚げそば
- 揚げうどん
- 揚げそば
- 揚げうどん

お楽しみメニュー

- お好み焼き
- カレー
- うどん
- そば
- 餃子
- 焼きそば
- 天ぷら
- 焼き鳥
- 串カツ
- 揚げそば
- 揚げうどん
- 揚げそば
- 揚げうどん
- 揚げそば
- 揚げうどん

お楽しみメニュー

- お好み焼き
- カレー
- うどん
- そば
- 餃子
- 焼きそば
- 天ぷら
- 焼き鳥
- 串カツ
- 揚げそば
- 揚げうどん
- 揚げそば
- 揚げうどん
- 揚げそば
- 揚げうどん

南大和市探検隊と古代ロガチャ

仲間と一緒に
なぞを解き明かそう

開催期間 3.15-7.19

東大和市学研 ASOBIG

東大和市学研
ASOBIG

節電プリントしましょう

インクジェット複合機

320円
190円
Duplo

東大和 ひとつとネット

higashiyamato.net



中央だべりサロン

スマホの相談会、仲間と楽しく！
 毎月第3水曜日：中央公民館
 9：30～11：30 参加費：100円
 講師：東大和ひとつとネット会員
 問合せ：090-5813-7396 福田



状態： 04月11日 別連2 ・東京6版 ◆首都

日付印刷
 広告： 日付印刷
 10-1

1 Poka Cycle	8 3BONE	17 有限会社 スキモト米店	24 TRY BARBER studio	31 KUSAKI BAKERY	東大和ひとつとネット
2 MARUBISH	9 橋本米 / ASERU	18 タスキン北多摩	25 居酒屋 結ゆづり	32 居酒屋のラウカール	東大和市シルバー人材センター
3 タイヤ館三浦上水	10 第10回うまかんペーパー展	19 男子	26 華光園	33 トライプラス 東大和校	まいにも着いて日に日に伸びる
4 メイク	11 大冬巻-season2	20 日本料理 大和	27 早稲田育英学園大和教室	34 美容室 OPTION	経団中生徒新聞
5 サイトウ	12 フェリーチエ	21 大むら	28 島根税務会計事務所	35 AI コラボ	無料
6 株式会社 双 鏡	13 ウルビ個別指導塾	22 ほんこや	29 菓子処 あかぎ	36 喫茶 ひとつ	野球開幕!
7 山崎米店芋窪本店	14 産婦人科・産科	23 山崎米店芋窪本店	30 山崎米店芋窪本店	37 山崎米店芋窪本店	ASA 大和北部
8 山崎米店芋窪本店	15 山崎米店芋窪本店	24 山崎米店芋窪本店	25 山崎米店芋窪本店	26 山崎米店芋窪本店	ASA 大和南部

地元商店・ASA(期目新聞販売店)は「第10回うまかんペーパー展」を応援しています

ASA
 ASA大和北部
 東大和市高木2-101-6
 042-561-3039

ASA
 ASA大和南部
 東大和市立野3-572-2
 042-563-7719



状態:

04月11日 別刷4 東京6版

◆首都

日 期 刊 1
版 数 1

紙 張: 厚紙コート 刷 装: Y (100%) 色 刷: カラー 印刷 所: 株式会社 印刷 局 エー

日 報 日 本

(4) 読者 読者 読者



「学校のすべてを子どもたちに手をとってほしい」と語る岡田教育委員

「子どもたちを育ててあげたい。幸せを感じてほしい。そのためには、東大和市の岡田教育委員です。学校と地域を連携させて、子どもたちに手をとってほしい」と語る岡田教育委員。

「学校と地域を連携させて、子どもたちに手をとってほしい」と語る岡田教育委員。

「学校と地域を連携させて、子どもたちに手をとってほしい」と語る岡田教育委員。

「学校と地域を連携させて、子どもたちに手をとってほしい」と語る岡田教育委員。

「学校と地域を連携させて、子どもたちに手をとってほしい」と語る岡田教育委員。

「学校と地域を連携させて、子どもたちに手をとってほしい」と語る岡田教育委員。

「学校と地域を連携させて、子どもたちに手をとってほしい」と語る岡田教育委員。

「学校と地域を連携させて、子どもたちに手をとってほしい」と語る岡田教育委員。

「学校と地域を連携させて、子どもたちに手をとってほしい」と語る岡田教育委員。

「学校と地域を連携させて、子どもたちに手をとってほしい」と語る岡田教育委員。

「学校と地域を連携させて、子どもたちに手をとってほしい」と語る岡田教育委員。

「学校と地域を連携させて、子どもたちに手をとってほしい」と語る岡田教育委員。

笑顔あふれる豊かな学び 一人一人のウェルビーイングを高める学校づくり

これからの社会の展望と教育の方向性

AIの発達による産業構造の変化、深刻化する環境問題など「予測困難な時代」を生きる児童・生徒に必要な力を育てよう、主体的・対話的で深い学びの実現に向け、先進的な取組を推進します。2040年以降の社会を見据えた持続可能な社会の創り手の育成に向け、学校・家庭・地域が一体となって、子どもたちを見守り、育てていくまちを目指します。

方針1. グローバル化する社会の持続可能な発展に向けて主体的に学び続ける力の育成

児童・生徒が、学び方を身に付け、自己課題に取り組む力を育みます。グローバル化の中で、外国語教育の充実、SDGsの達成に貢献するESD等を推進していきます。

＜主な取組＞

- 新しい時代に求められる資質・能力を育む学習指導要領の実施
- 総合的な学習の時間（探究的な学び）の充実
- オンライン英会話、体験型英語学習教室を活用した外国語教育の充実
- 生涯学習の推進
- キャリア教育の推進
- 読書活動の充実
- 下巻の教育支援の充実

方針2. 一人一人取り残さない全ての児童・生徒の可能性を引き出す学びの保障

児童・生徒が抱える課題が多様化・複雑化する中で、個別対応・段階的学びの一体的充実やインクルーシブ教育の推進による多様な教育ニーズに対応していきます。

＜主な取組＞

- 個別最適化された学びの一体的充実
- 学習支援・給食・食育・体育の充実
- 特別支援教育の推進
- 不登校への対応（個別サポートルームの拡大）
- いじめ等への対応（1人1台端末を活用した「心の健康支援」の活用）
- 人権・道徳教育の推進
- 社会的・情緒的学習デジタル教材の導入

方針3. 学校・家庭・地域の連携による学びの充実

学校・家庭・地域との連携及び協働により、地域の人的・物的資源を活用した教育活動を推進します。

児童・生徒も向上、あるいは地域の方々をはじめ多様な社会との体験・交流活動を充実します。

＜主な取組＞

- SDに特化した地域学校連携取組の一体的推進
- 地域・社会人財を活用した教育活動の充実
- 生涯学習の推進
- 生涯教育支援の充実
- 生涯学習支援の推進

方針4. 教育力の推進

教員による協働・協働（協働）による新たな取組において、協働から協働への移行を確実に推進します。別添資料の「協働」の推進、情報活用力の育成、生活力を育むための取組を推進します。

＜主な取組＞

- 児童・生徒の協働活用能力の育成
- 教員の指導力の向上
- ICT活用による個別最適化・協働的な学びの充実と委員の業務推進の推進
- 教育力の分析・対応の推進

4つの方針の達成度を把握するための主な指標

- 全国学力・学習状況調査
- 英語教育実施状況調査
- SciTN質問紙
- 教職員の在職時間の状況
- 東京都児童・生徒体力・運動能力、生活運動習慣等調査
- AI教材ソフト等の活用ログ

人に地域に未来に “やさしい”
西武信用金庫

東大和支店
東大和市狭山 4-1394-1
☎042-562-4111

桜街道支店
東大和市上北台 3-452-17
☎042-563-6711

当金庫の詳細はこちら



NR2024041113030300380

販売価格：1,000円 (税別)

状態：

04月11日 別刷3

東京6版

◆首都

日刊1
15頁

発行：〒100-0001 東京都千代田区千代田1-1-1 日刊スポーツ

日刊スポーツ

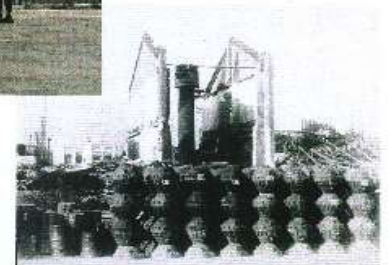


あの日あのとき そして今、これからも

悲しい出来事を忘れない、今の世界を知る、平和について考え続ける



旧日立航空機株式会社変電所は、
東大和市指定文化財です。



変電所についての問合せ先

東大和市立郷土博物館
電話 042-567-4800

ふるさと納税（寄附）の方法についての問合せ先

東大和市総務部総務管財課用地管財係
電話 042-563-2111（内線1341）



変電所ふるさと納税



ふるさとチョイス

以上