

3.1.4.2 13ヶ年間の測定結果(付表1～付表20)

平成23年(2011年)07月～令和6年(2024年)03月13日迄の20ヶ所の全測定結果は付表1～付表20の通りです。

1 協和三丁目公園		付表1																				単位: $\mu\text{Sv/h}$			
高さ	23/7/27	8/24	9/26	10/5	10/20	11/8	11/24	12/8	12/27	24/1/12	1/28	2/9	2/24	3/14	3/29	5/9	6/13	7/11	8/8	9/12	10/10	11/14	12/12		
5cm	0.088	0.083	0.081	0.104	0.083	0.084	0.082	0.089	0.090	0.077	0.069	0.078	0.067	0.076	0.071	0.070	0.069	0.067	0.068	0.070	0.068	0.075	0.076		
1m	0.074	0.082	0.067	0.087	0.068	0.069	0.073	0.070	0.063	0.067	0.061	0.065	0.064	0.067	0.061	0.063	0.057	0.058	0.050	0.059	0.059	0.058	0.065		
高さ	25/1/9	2/12	3/13	5/8	7/10	11/13	26/1/8	3/12	5/14	7/10	9/10	11/12	27/1/14	3/11	5/13	7/08	11/11	28/1/13	3/09	6/08	9/14	12/14	29/3/8		
5cm	0.064	0.059	0.062	0.069	0.064	0.060	0.065	0.059	0.059	0.051	0.054	0.058	0.059	0.056	0.053	0.055	0.057	0.056	0.059	0.055	0.047	0.056	0.055		
1m	0.057	0.060	0.058	0.055	0.050	0.057	0.060	0.050	0.057	0.050	0.046	0.051	0.057	0.056	0.046	0.054	0.050	0.051	0.050	0.050	0.046	0.050	0.052		
高さ	29/6/14	9/13	12/13	30/3/14	30/6/13	9/12	12/14	31/3/13	01/6/12	9/11	12/11	02/3/11	02/8/10	9/09	12/09	03/3/10	03/6/09	9/08	12/09	04/3/09	04/6/08	9/14	12/14		
5cm	0.048	0.044	0.054	0.046	0.048	0.045	0.050	0.051	0.044	0.045	0.050	0.045	0.046	0.046	0.048	0.048	0.045	0.047	0.046	0.045	0.043	0.046	0.050		
1m	0.042	0.052	0.050	0.047	0.042	0.046	0.050	0.046	0.041	0.043	0.047	0.044	0.043	0.043	0.050	0.044	0.035	0.042	0.041	0.041	0.039	0.043	0.039		
高さ	05/3/08	05/6/14	9/13	12/13	06/3/13																				
5cm	0.055	0.045	0.044	0.046	0.063																				
1m	0.053	0.045	0.042	0.045	0.042																				

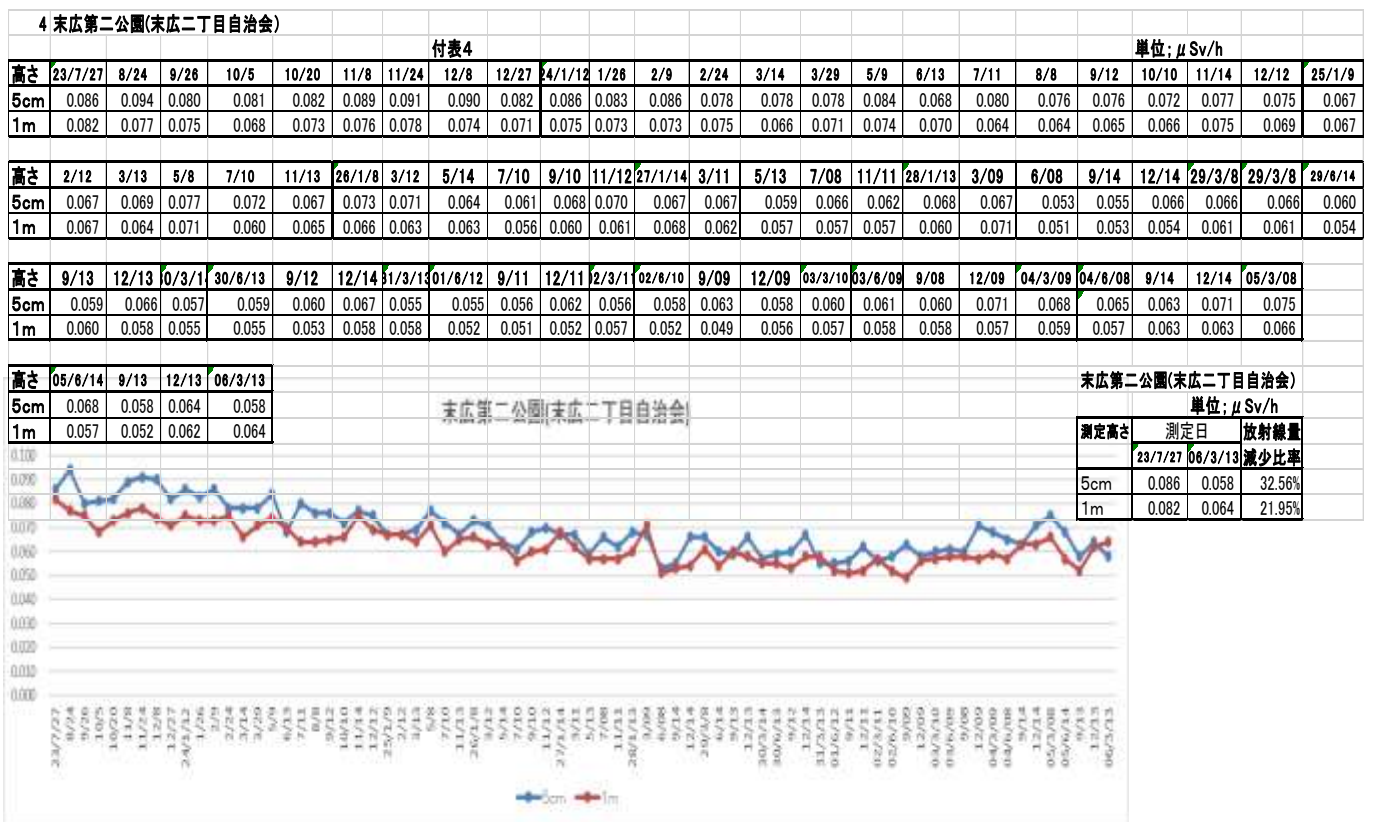
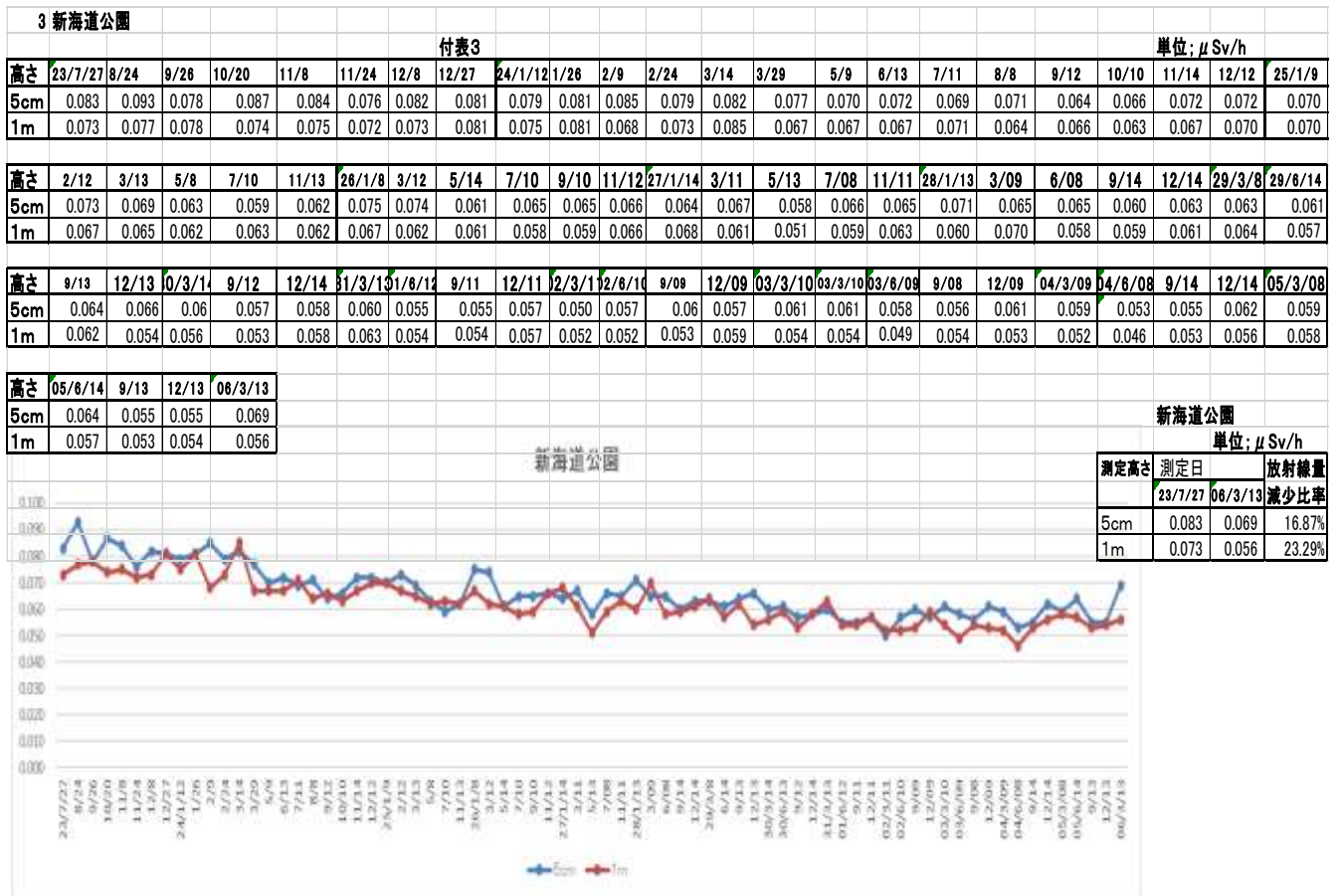


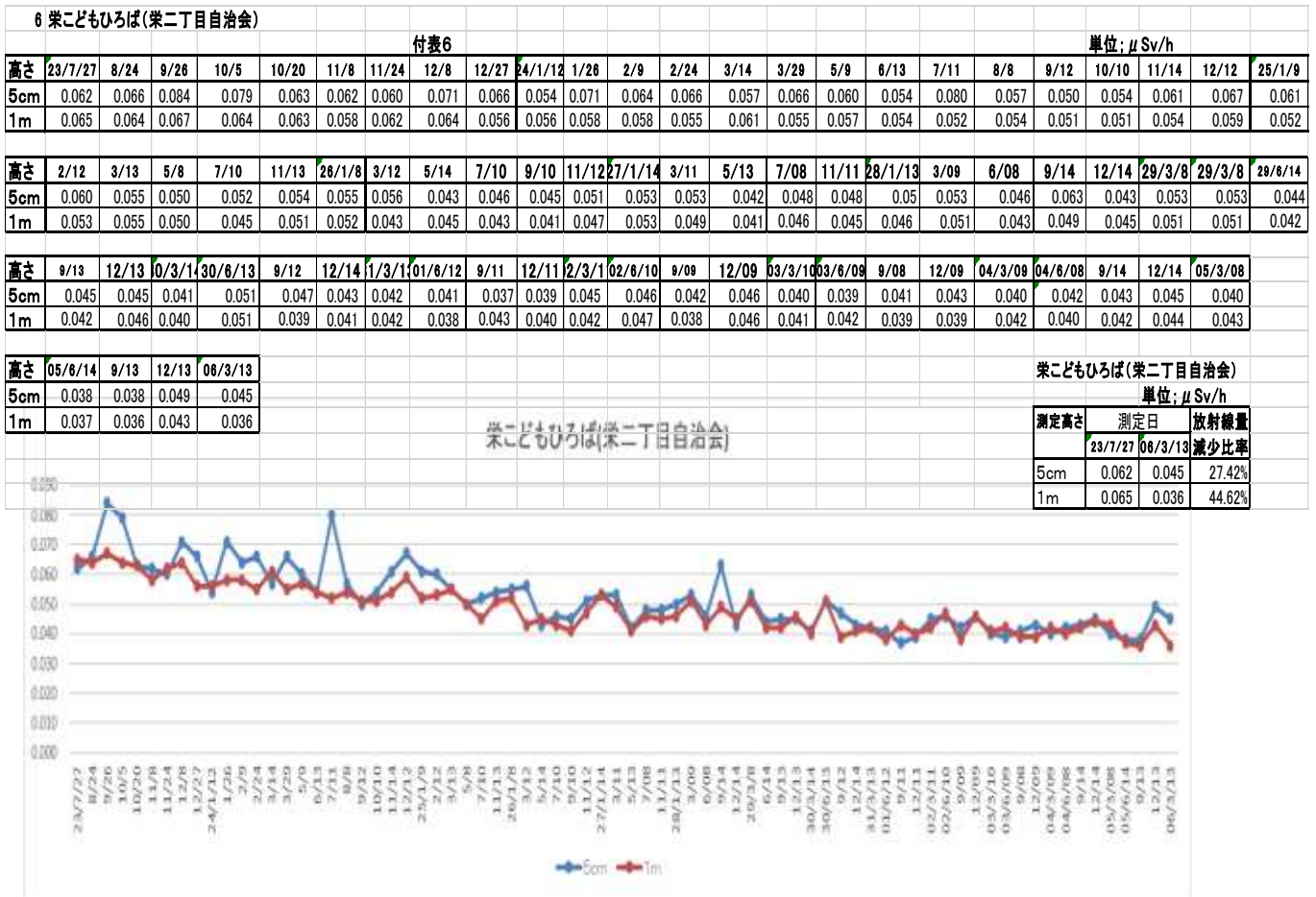
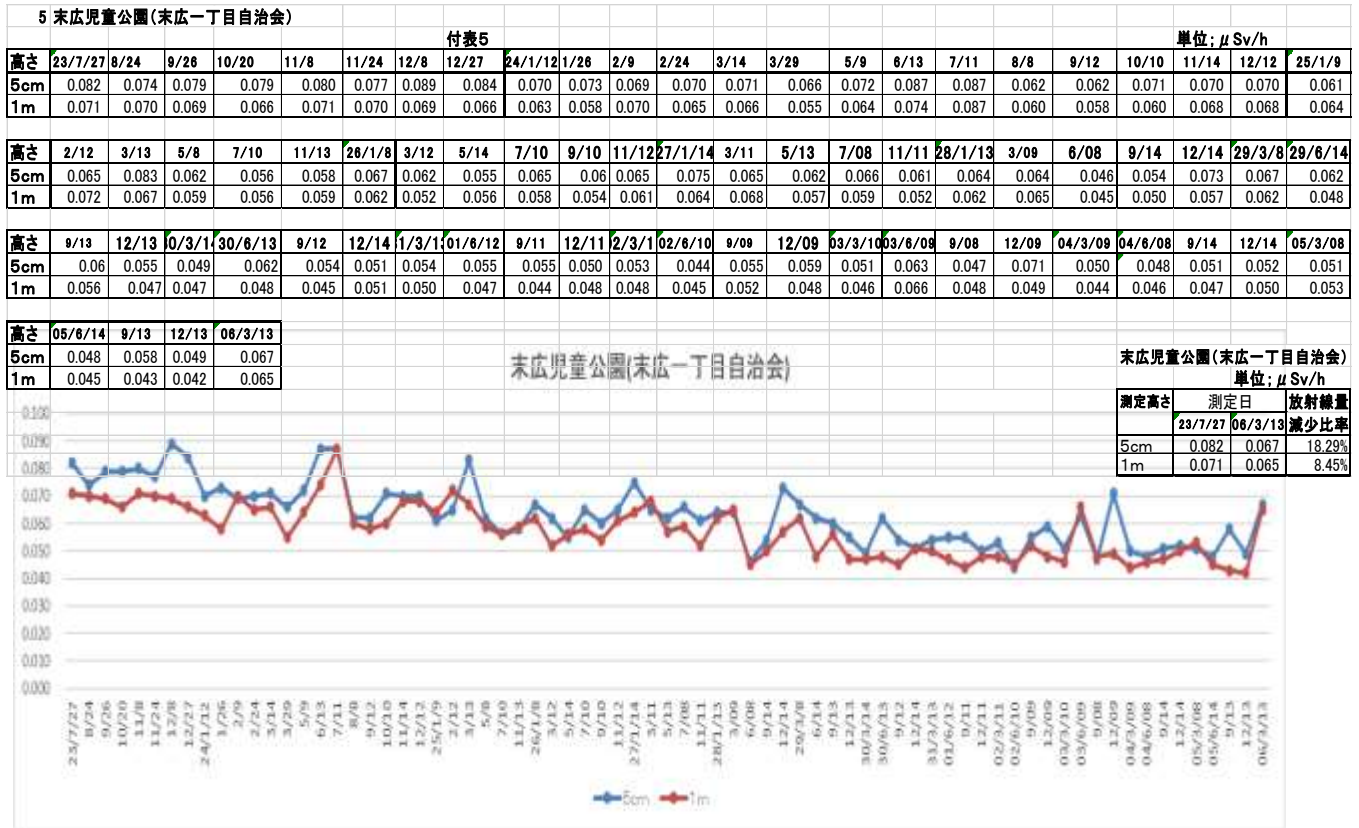
協和三丁目公園			
単位: $\mu\text{Sv/h}$			
測定高さ	測定日	放射線量	
	23/7/27	06/3/13	
		減少比率	
5cm	0.088	0.063	28.41%
1m	0.074	0.042	43.24%

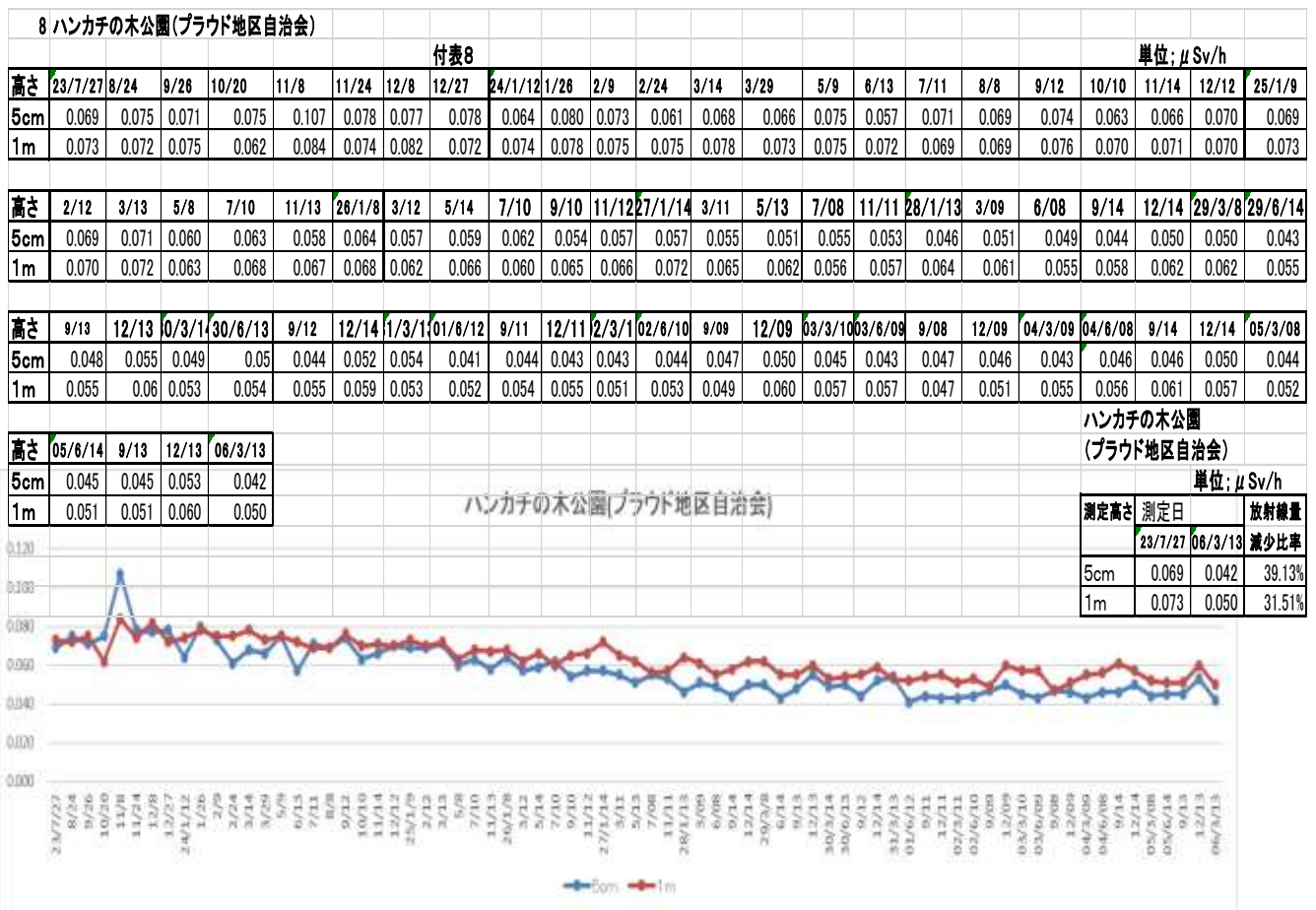
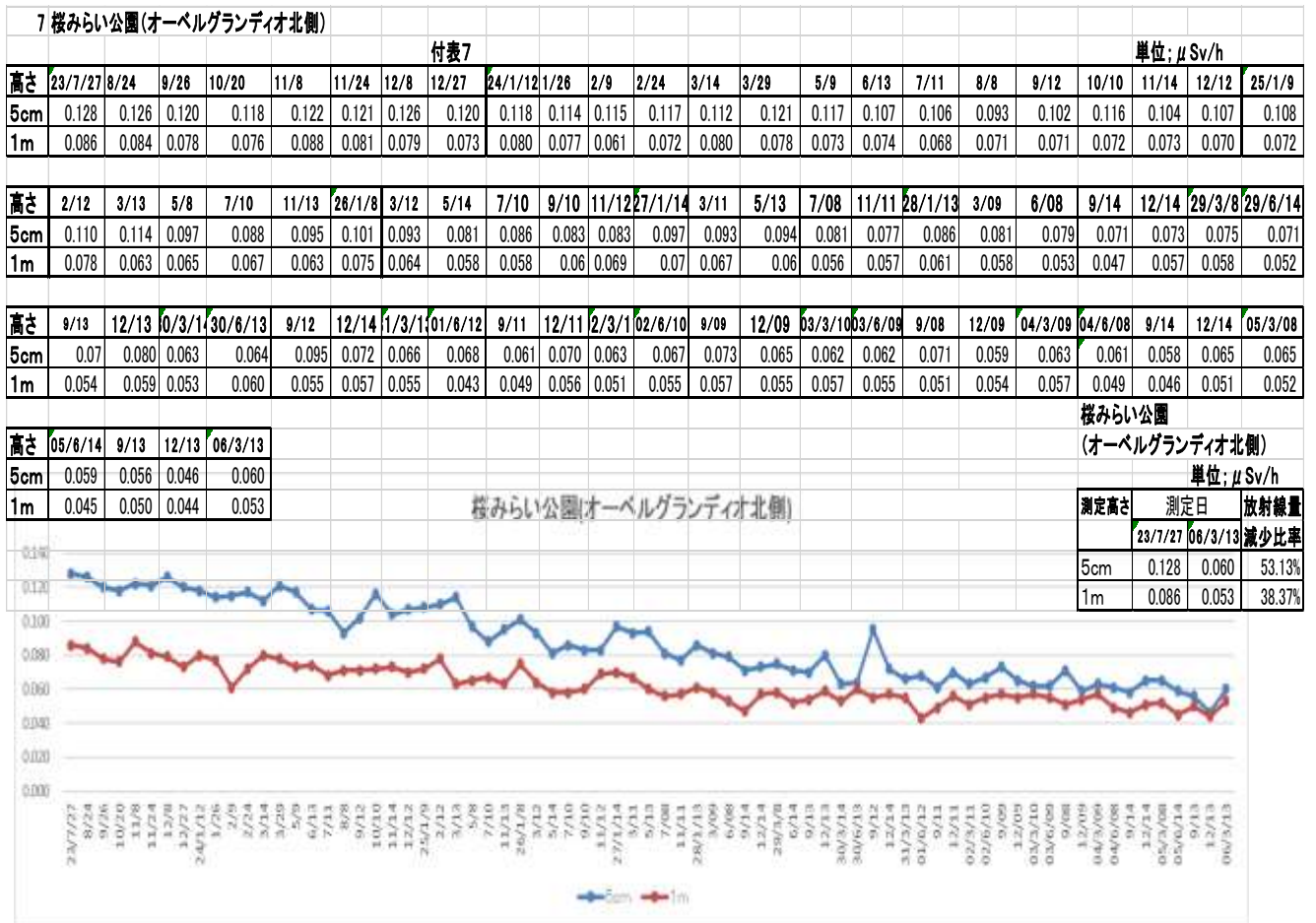
2 第一光ヶ丘公園		付表2																				単位: $\mu\text{Sv/h}$			
高さ	23/7/27	8/24	9/26	10/20	11/8	11/24	12/8	12/27	24/1/12	1/28	2/9	2/24	3/14	3/29	5/9	6/13	7/11	8/8	9/12	10/10	11/14	12/12	25/1/9		
5cm	0.078	0.090	0.077	0.072	0.074	0.077	0.067	0.069	0.069	0.077	0.058	0.062	0.069	0.054	0.057	0.063	0.055	0.065	0.054	0.062	0.056	0.066	0.055		
1m	0.064	0.069	0.059	0.063	0.066	0.072	0.060	0.063	0.051	0.061	0.054	0.055	0.054	0.053	0.053	0.058	0.049	0.051	0.047	0.050	0.054	0.057	0.055		
高さ	2/12	3/13	5/8	7/10	11/13	26/1/8	3/12	5/14	7/10	9/10	11/12	27/1/14	3/11	5/13	7/08	11/11	28/1/13	3/09	6/08	9/14	12/14	29/3/8	29/6/14		
5cm	0.058	0.055	0.052	0.054	0.055	0.054	0.047	0.047	0.048	0.056	0.064	0.050	0.053	0.041	0.048	0.047	0.058	0.050	0.044	0.043	0.047	0.049	0.049		
1m	0.056	0.052	0.047	0.048	0.052	0.050	0.047	0.049	0.041	0.041	0.050	0.049	0.053	0.039	0.044	0.042	0.046	0.055	0.041	0.040	0.048	0.049	0.042		
高さ	9/13	12/13	03/3/14	30/6/13	9/12	12/14	31/3/13	01/6/12	9/11	12/11	12/3/11	02/8/10	9/09	12/09	03/3/10	03/6/09	9/08	12/09	04/3/09	04/6/08	9/14	12/14	05/3/08		
5cm	0.047	0.051	0.045	0.043	0.045	0.045	0.043	0.042	0.046	0.040	0.046	0.044	0.047	0.044	0.045	0.043	0.046	0.043	0.041	0.039	0.041	0.039	0.043		
1m	0.048	0.045	0.044	0.040	0.036	0.045	0.042	0.036	0.042	0.042	0.047	0.040	0.040	0.041	0.038	0.038	0.040	0.038	0.042	0.031	0.040	0.045	0.042		
高さ	05/6/14	9/13	12/13	06/3/13																					
5cm	0.036	0.042	0.046	0.050																					
1m	0.037	0.043	0.041	0.040																					



第一光ヶ丘公園			
単位: $\mu\text{Sv/h}$			
測定高さ	測定日	放射線量	
	23/7/27	06/3/13	
		減少比率	
5cm	0.078	0.050	35.90%
1m	0.064	0.040	37.50%







9 桜が丘一丁目公園(東京ユニオン南側)

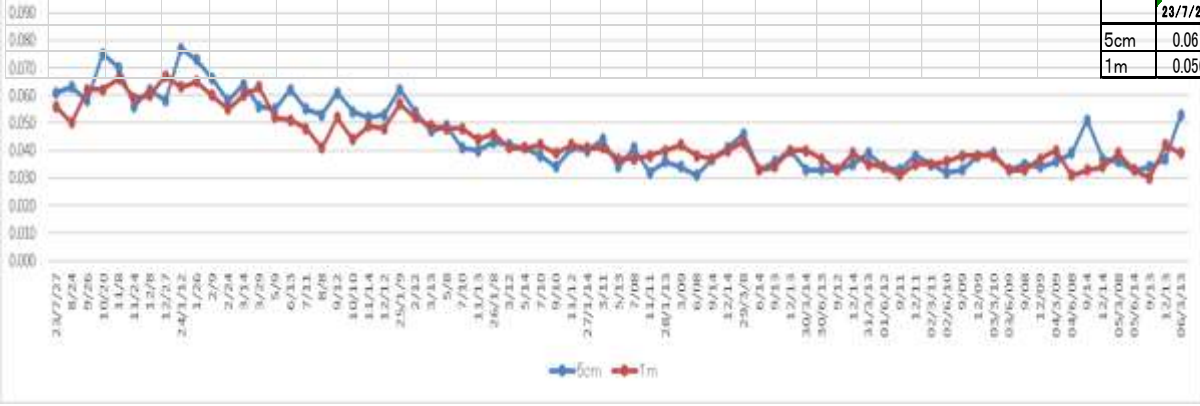
		付表9																		単位: μ Sv/h				
高さ		23/7/27	8/24	9/26	10/20	11/8	11/24	12/8	12/27	24/1/12	1/26	2/9	2/24	3/14	3/29	5/9	6/13	7/11	8/8	9/12	10/10	11/14	12/12	25/1/9
5cm		0.061	0.063	0.058	0.075	0.070	0.056	0.062	0.058	0.077	0.073	0.066	0.058	0.064	0.056	0.055	0.062	0.055	0.053	0.061	0.054	0.052	0.053	0.062
1m		0.056	0.050	0.062	0.062	0.066	0.059	0.060	0.067	0.063	0.065	0.060	0.055	0.060	0.063	0.052	0.051	0.048	0.041	0.052	0.044	0.049	0.048	0.057

高さ	2/12	3/13	5/8	7/10	11/13	26/1/8	3/12	5/14	7/10	9/10	11/12	27/1/14	3/11	5/13	7/08	11/11	28/1/13	3/09	6/08	9/14	12/14	29/3/8	29/6/14
5cm	0.054	0.047	0.049	0.041	0.040	0.043	0.042	0.041	0.038	0.034	0.041	0.04	0.044	0.034	0.041	0.032	0.036	0.034	0.031	0.037	0.041	0.046	0.033
1m	0.052	0.049	0.048	0.048	0.044	0.046	0.041	0.041	0.042	0.039	0.042	0.041	0.041	0.037	0.037	0.038	0.040	0.042	0.038	0.037	0.04	0.043	0.033

高さ	9/13	12/13	0/3/11	30/6/13	9/12	12/14	1/3/11	01/6/12	9/11	12/11	2/3/11	02/6/10	9/09	12/09	03/3/10	03/6/09	9/08	12/09	04/3/09	04/6/08	9/14	12/14	05/3/08
5cm	0.036	0.04	0.033	0.033	0.033	0.035	0.039	0.034	0.033	0.038	0.035	0.032	0.033	0.038	0.039	0.033	0.035	0.034	0.036	0.039	0.051	0.037	0.036
1m	0.034	0.04	0.040	0.037	0.033	0.039	0.035	0.034	0.031	0.035	0.035	0.036	0.038	0.038	0.038	0.033	0.033	0.037	0.040	0.031	0.033	0.034	0.039

高さ	05/6/14	9/13	12/13	06/3/13
5cm	0.033	0.034	0.037	0.053
1m	0.033	0.030	0.042	0.039

桜が丘一丁目公園(東京ユニオン南側)



桜が丘一丁目公園
(東京ユニオン南側)
単位: μ Sv/h

測定高さ	測定日	放射線量
	23/7/27	06/3/13
5cm		減少比率
1m		減少比率

10 栄公園(南東)

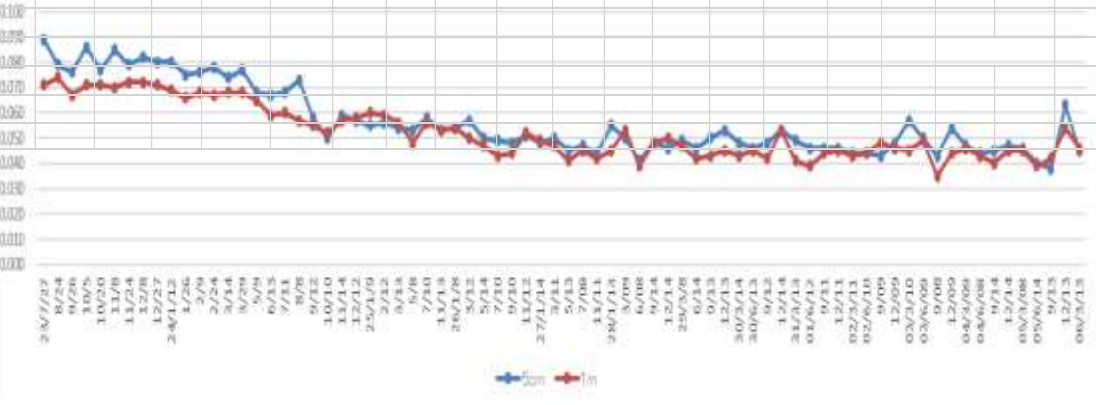
		付表10																		単位: μ Sv/h				
高さ		23/7/27	8/24	9/26	10/5	10/20	11/8	11/24	12/8	12/27	24/1/12	1/26	2/9	2/24	3/14	3/29	5/9	6/13	7/11	8/8	9/12	10/10	11/14	12/12
5cm		0.089	0.079	0.076	0.086	0.077	0.085	0.079	0.082	0.080	0.080	0.075	0.076	0.078	0.074	0.077	0.068	0.067	0.068	0.073	0.058	0.050	0.059	0.057
1m		0.071	0.074	0.067	0.071	0.071	0.070	0.072	0.072	0.071	0.069	0.066	0.068	0.067	0.068	0.068	0.065	0.059	0.060	0.057	0.055	0.052	0.057	0.058

高さ	25/1/9	2/12	3/13	5/8	7/10	11/13	26/1/8	3/12	5/14	7/10	9/10	11/12	27/1/14	3/11	5/13	7/08	11/11	28/1/13	3/09	6/08	9/14	12/14	29/3/8
5cm	0.055	0.056	0.054	0.053	0.058	0.053	0.054	0.057	0.050	0.049	0.048	0.051	0.048	0.05	0.045	0.047	0.044	0.055	0.05	0.041	0.048	0.046	0.049
1m	0.060	0.059	0.056	0.048	0.056	0.053	0.054	0.050	0.047	0.043	0.044	0.052	0.049	0.047	0.041	0.045	0.045	0.053	0.039	0.048	0.05	0.047	

高さ	6/14	9/13	12/13	30/3/14	30/6/13	9/12	12/14	31/3/13	01/6/12	9/11	12/11	02/3/11	02/6/10	9/09	12/09	03/3/10	03/6/09	9/08	12/09	04/3/09	04/6/08	9/14	12/14
5cm	0.046	0.05	0.053	0.048	0.046	0.048	0.053	0.049	0.046	0.046	0.046	0.044	0.044	0.043	0.048	0.057	0.050	0.043	0.054	0.047	0.044	0.045	0.047
1m	0.042	0.043	0.045	0.043	0.045	0.042	0.053	0.041	0.039	0.044	0.045	0.043	0.044	0.048	0.046	0.045	0.049	0.035	0.044	0.046	0.043	0.040	0.045

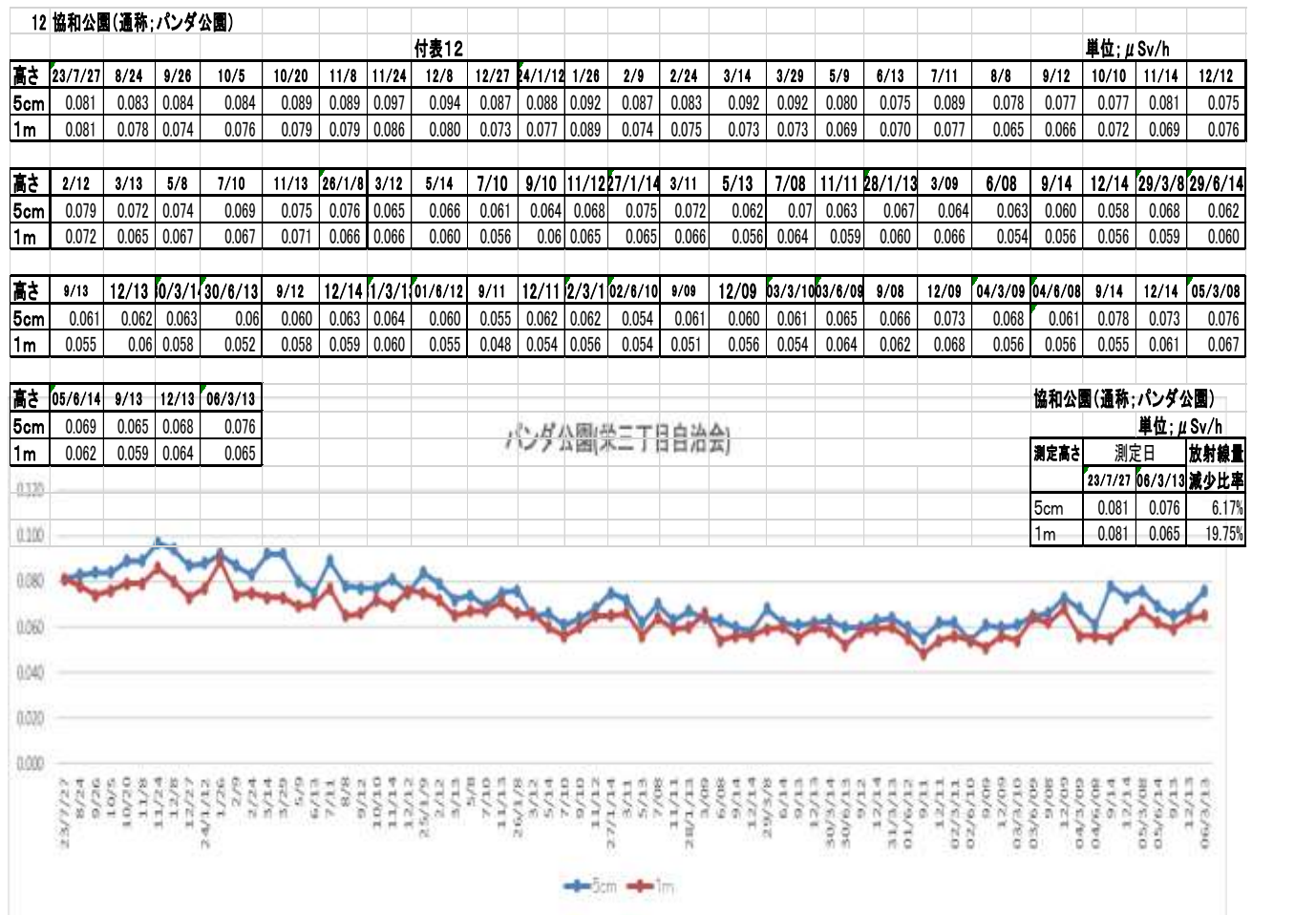
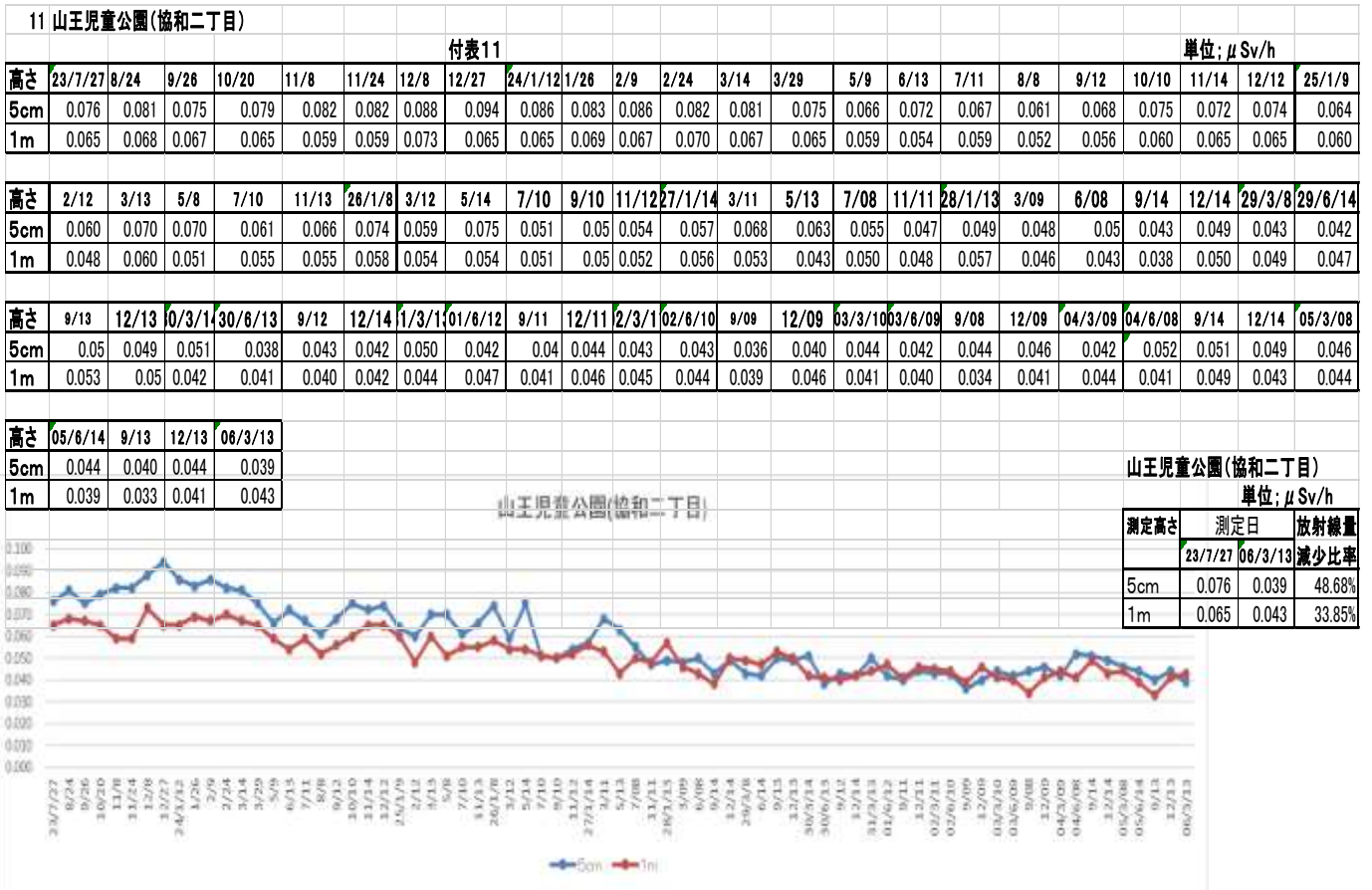
高さ	05/3/08	05/6/14	9/13	12/13	06/3/13
5cm	0.046	0.040	0.038	0.063	0.045
1m	0.045	0.039	0.042	0.054	0.046

栄公園(南東)



栄公園(南東)
単位: μ Sv/h

測定高さ	測定日	放射線量
	23/7/27	06/3/13
5cm		減少比率
1m		減少比率



13 東大和市駅前一帯

付表13

単位: $\mu\text{Sv/h}$

高さ	23/7/27	8/24	9/26	10/20	11/8	11/24	12/8	12/27	24/1/12	1/26	2/9	2/24	3/14	3/29	5/9	6/13	7/11	8/8	9/12	10/10	11/14	12/12	25/1/9
5cm	0.078	0.066	0.064	0.073	0.080	0.065	0.075	0.064	0.073	0.063	0.075	0.075	0.064	0.088	0.068	0.064	0.063	0.058	0.059	0.059	0.060	0.067	0.058
1m	0.083	0.073	0.074	0.074	0.076	0.076	0.082	0.067	0.079	0.069	0.082	0.068	0.071	0.067	0.066	0.071	0.067	0.067	0.062	0.064	0.064	0.074	0.064

高さ	2/12	3/13	5/8	7/10	11/13	26/1/8	3/12	5/14	7/10	9/10	11/12	27/1/14	3/11	5/13	7/08	11/11	28/1/13	3/09	6/08	9/14	12/14	29/3/8	29/6/14
5cm	0.055	0.052	0.048	0.053	0.042	0.049	0.046	0.046	0.059	0.046	0.056	0.05	0.054	0.049	0.055	0.052	0.064	0.064	0.048	0.046	0.056	0.051	0.042
1m	0.065	0.068	0.056	0.056	0.054	0.056	0.060	0.058	0.056	0.059	0.057	0.054	0.059	0.053	0.056	0.06	0.064	0.059	0.052	0.059	0.052	0.057	0.050

高さ	9/13	12/13	0/3/14	30/6/13	9/12	12/14	1/3/15	01/6/12	9/11	12/11	2/3/16	02/6/10	9/09	12/09	03/3/10	03/6/09	9/08	12/09	04/3/09	04/6/08	9/14	12/14	05/3/08
5cm	0.043	0.053	0.053	0.048	0.043	0.049	0.048	0.042	0.043	0.045	0.049	0.049	0.04	0.046	0.042	0.049	0.048	0.043	0.046	0.040	0.044	0.042	0.044
1m	0.051	0.051	0.055	0.042	0.053	0.054	0.054	0.051	0.051	0.051	0.053	0.053	0.048	0.053	0.045	0.051	0.051	0.051	0.053	0.051	0.051	0.053	0.051

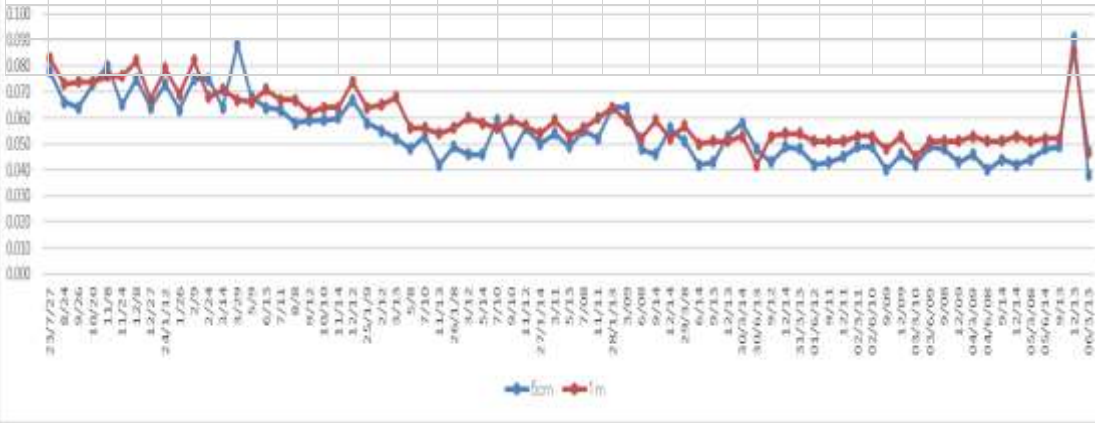
高さ	05/6/14	9/13	12/13	06/3/13
5cm	0.048	0.049	0.091	0.038
1m	0.052	0.052	0.086	0.047

東大和市駅前一帯

東大和市駅前一帯

単位: $\mu\text{Sv/h}$

測定高さ	測定日	放射線量	
	23/7/27	06/3/13	
5cm		減少比率	
5cm	0.078	0.038	51.28%
1m	0.083	0.047	43.37%



14 華屋北側

付表14

単位: $\mu\text{Sv/h}$

高さ	23/7/27	8/24	9/26	10/20	11/8	11/24	12/8	12/27	24/1/12	1/26	2/9	2/24	3/14	3/29	5/9	6/13	7/11	8/8	9/12	10/10	11/14	12/12	25/1/9
5cm	0.119	0.104	0.109	0.106	0.100	0.100	0.109	0.109	0.101	0.105	0.105	0.106	0.103	0.103	0.097	0.091	0.069	0.095	0.082	0.092	0.098	0.096	0.093
1m	0.088	0.092	0.092	0.090	0.090	0.090	0.088	0.086	0.081	0.089	0.094	0.092	0.080	0.086	0.081	0.083	0.081	0.082	0.085	0.085	0.081	0.083	0.086

高さ	2/12	3/13	5/8	7/10	11/13	26/1/8	3/12	5/14	7/10	9/10	11/12	27/1/14	3/11	5/13	7/08	11/11	28/1/13	3/09	6/08	9/14	12/14	29/3/8	29/6/14
5cm	0.092	0.092	0.087	0.083	0.087	0.090	0.087	0.081	0.086	0.08	0.081	0.079	0.075	0.072	0.071	0.073	0.078	0.069	0.08	0.074	0.079	0.082	0.072
1m	0.078	0.081	0.082	0.076	0.081	0.082	0.077	0.070	0.069	0.07	0.076	0.072	0.07	0.064	0.067	0.072	0.075	0.074	0.061	0.071	0.070	0.070	0.064

高さ	9/13	12/13	0/3/14	30/6/13	9/12	12/14	1/3/15	01/6/12	9/11	12/11	2/3/16	02/6/10	9/09	12/09	03/3/10	03/6/09	9/08	12/09	04/3/09	04/6/08	9/14	12/14	05/3/08
5cm	0.073	0.076	0.076	0.076	0.072	0.082	0.074	0.078	0.076	0.081	0.071	0.072	0.073	0.074	0.070	0.077	0.075	0.067	0.071	0.074	0.072	0.068	0.074
1m	0.069	0.071	0.073	0.068	0.062	0.067	0.068	0.064	0.064	0.066	0.060	0.062	0.069	0.071	0.064	0.060	0.063	0.062	0.058	0.063	0.067	0.065	0.050

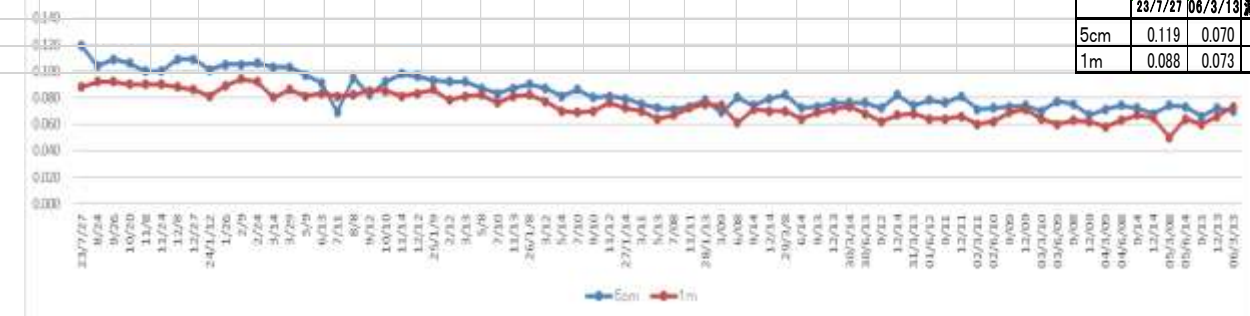
高さ	05/6/14	9/13	12/13	06/3/13
5cm	0.073	0.066	0.072	0.070
1m	0.064	0.060	0.066	0.073

華屋北側

華屋北側

単位: $\mu\text{Sv/h}$

測定高さ	測定日	放射線量	
	23/7/27	06/3/13	
5cm	0.119	0.070	41.18%
1m	0.088	0.073	17.05%



15 青梅橋公園(グランパサーージュ南側公園)																							
付表15																							
単位: $\mu\text{Sv/h}$																							
高さ	23/7/27	8/24	9/26	10/5	10/20	11/8	11/24	12/8	12/27	24/1/12	1/26	2/9	2/24	3/14	3/29	5/9	6/13	7/11	8/8	9/12	10/10	11/14	12/12
5cm							0.088	0.089	0.086	0.080	0.081	0.089	0.080	0.087	0.082	0.078	0.072	0.080	0.077	0.079	0.078	0.077	0.084
1m							0.079	0.079	0.076	0.077	0.077	0.078	0.075	0.092	0.078	0.070	0.075	0.069	0.068	0.069	0.072	0.066	0.073

高さ	2/12	3/13	5/8	7/10	11/13	26/1/8	3/12	5/14	7/10	9/10	11/12	27/1/14	3/11	5/13	7/08	11/11	28/1/13	3/09	6/08	9/14	12/14	29/3/8	29/6/14
5cm	0.079	0.081	0.073	0.066	0.072	0.077	0.072	0.069	0.067	0.069	0.078	0.069	0.073	0.063	0.064	0.061	0.068	0.066	0.063	0.066	0.074	0.067	0.06
1m	0.071	0.075	0.069	0.064	0.069	0.070	0.067	0.063	0.060	0.061	0.067	0.067	0.075	0.063	0.053	0.063	0.066	0.063	0.056	0.057	0.063	0.067	0.065

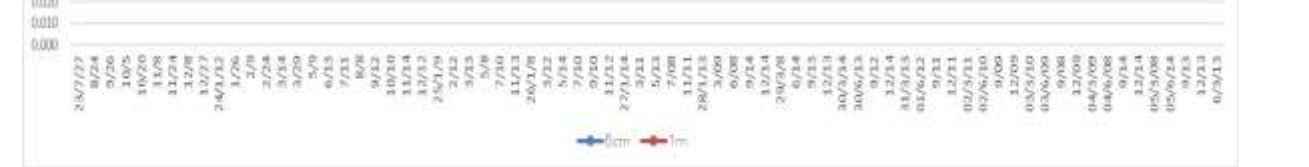
高さ	9/13	12/13	0/3/14	30/6/13	9/12	12/14	1/3/14	01/6/12	9/11	12/11	2/3/14	02/6/10	9/09	12/09	03/3/10	03/6/09	9/08	12/09	04/3/09	04/6/08	9/14	12/14	05/3/08
5cm	0.065	0.07	0.064	0.061	0.064	0.064	0.062	0.060	0.062	0.066	0.064	0.062	0.06	0.068	0.065	0.064	0.060	0.067	0.066	0.061	0.064	0.064	0.061
1m	0.057	0.064	0.055	0.054	0.056	0.061	0.061	0.058	0.059	0.060	0.058	0.053	0.054	0.062	0.058	0.058	0.054	0.060	0.059	0.059	0.055	0.056	0.060

高さ	05/6/14	9/13	12/13	6/3/13
5cm	0.057	0.072	0.060	0.066
1m	0.054	0.067	0.068	0.064

青梅橋公園
(グランパサーージュ南側砂場)

単位: $\mu\text{Sv/h}$

測定高さ	測定日	放射線量
	23/11/24	06/3/13
5cm		25.00%
1m		18.99%



16 青梅橋東公園(西武東大和ハイツ南側公園)																							
付表16																							
単位: $\mu\text{Sv/h}$																							
高さ	23/7/27	8/24	9/26	10/5	10/20	11/8	11/24	12/8	12/27	24/1/12	1/26	2/9	2/24	3/14	3/29	5/9	6/13	7/11	8/8	9/12	10/10	11/14	12/12
5cm							0.089	0.100	0.094	0.085	0.084	0.085	0.089	0.084	0.095	0.085	0.082	0.082	0.082	0.077	0.080	0.076	0.083
1m							0.091	0.095	0.092	0.095	0.091	0.091	0.094	0.099	0.088	0.075	0.091	0.073	0.087	0.079	0.090	0.084	0.085

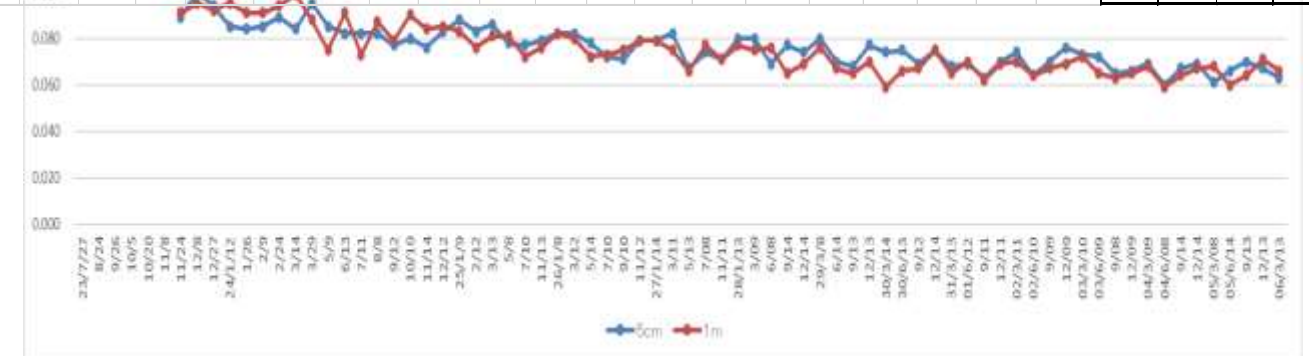
高さ	2/12	3/13	5/8	7/10	11/13	26/1/8	3/12	5/14	7/10	9/10	11/12	27/1/14	3/11	5/13	7/08	11/11	28/1/13	3/09	6/08	9/14	12/14	29/3/8	29/6/14
5cm	0.083	0.086	0.078	0.077	0.079	0.082	0.082	0.078	0.072	0.071	0.079	0.079	0.082	0.067	0.074	0.071	0.08	0.080	0.069	0.077	0.074	0.080	0.070
1m	0.076	0.081	0.081	0.072	0.076	0.082	0.080	0.072	0.073	0.075	0.079	0.079	0.075	0.066	0.077	0.071	0.077	0.075	0.076	0.065	0.069	0.076	0.067

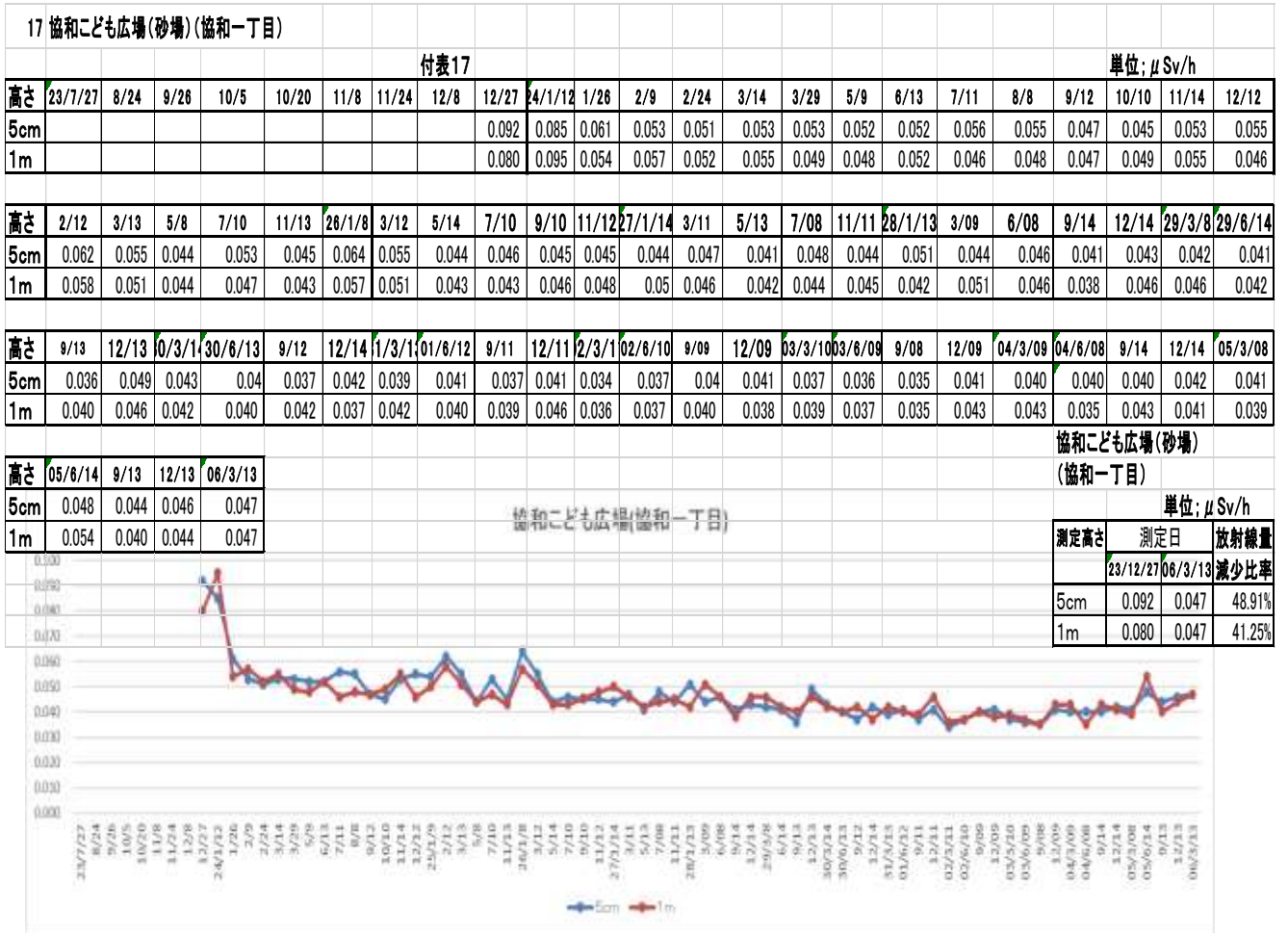
高さ	9/13	12/13	0/3/14	30/6/13	9/12	12/14	1/3/14	01/6/12	9/11	12/11	2/3/14	02/6/10	9/09	12/09	03/3/10	03/6/09	9/08	12/09	04/3/09	04/6/08	9/14	12/14	04/3/08
5cm	0.068	0.077	0.074	0.075	0.069	0.075	0.068	0.069	0.063	0.070	0.074	0.064	0.07	0.076	0.073	0.072	0.065	0.066	0.069	0.060	0.067	0.069	0.061
1m	0.065	0.07	0.059	0.066	0.067	0.075	0.065	0.070	0.062	0.069	0.070	0.064	0.067	0.069	0.072	0.065	0.063	0.065	0.068	0.059	0.064	0.067	0.068

青梅橋東公園
(西武東大和ハイツ南側砂場)

単位: $\mu\text{Sv/h}$

測定高さ	測定日	放射線量
	23/11/24	06/3/13
5cm		29.21%
1m		27.47%





19 南街地区木造家屋室内(A氏宅)												付表19												単位: $\mu\text{Sv/h}$											
高さ	23/7/27	8/24	9/26	10/5	10/20	11/8	11/24	12/8	12/27	24/1/12	1/28	2/9	2/24	3/14	3/29	5/9	6/13	7/11	8/8	9/12	10/10	11/14	12/12												
5cm																																			
1m																																			

高さ	2/12	3/13	5/8	7/10	11/13	26/1/8	3/12	5/14	7/10	9/10	11/12	27/1/14	3/11	5/13	7/08	11/11	28/1/13	3/09	6/08	9/14	12/14	29/3/8	29/6/14
5cm																							
1m																							

高さ	9/13	12/13	03/13	30/6/13	9/12	12/14	1/3/14	01/6/12	9/11	12/11	2/3/14	02/6/10	9/09	12/09	03/3/10	03/6/09	9/08	12/09	04/3/09	04/6/08	9/14	12/14	05/3/08	
5cm																	0.052	0.053	0.053	0.057	0.053	0.051	0.057	0.060
1m																	0.050	0.053	0.053	0.056	0.054	0.053	0.053	0.057

高さ	05/6/14	9/13	12/13	06/3/13
5cm	0.050	0.052	0.057	0.063
1m	0.048	0.050	0.053	0.063

南街地区木造家屋室内(A氏宅)		
単位: $\mu\text{Sv/h}$		
測定高さ	測定日	放射線量
	03/6/09	06/3/13
5cm	0.052	0.063
1m	0.050	0.063
		減少比率
		-21.15%
		-26.00%

南街地区木造家屋(A氏宅)



20 南街地区木造家屋室内(B氏宅)												付表20												単位: $\mu\text{Sv/h}$											
高さ	23/7/27	8/24	9/26	10/5	10/20	11/8	11/24	12/8	12/27	24/1/12	1/28	2/9	2/24	3/14	3/29	5/9	6/13	7/11	8/8	9/12	10/10	11/14	12/12												
5cm																																			
1m																																			

高さ	2/12	3/13	5/8	7/10	11/13	26/1/8	3/12	5/14	7/10	9/10	11/12	27/1/14	3/11	5/13	7/08	11/11	28/1/13	3/09	6/08	9/14	12/14	29/3/8	29/6/14
5cm																							
1m																							

高さ	9/13	12/13	03/13	30/6/13	9/12	12/14	1/3/14	01/6/12	9/11	12/11	2/3/14	02/6/10	9/09	12/09	03/3/10	03/6/09	9/08	12/09	04/3/09	04/6/08	9/14	12/14	05/3/08	
5cm																	0.067	0.067	0.071	0.063	0.066	0.058	0.064	0.069
1m																	0.055	0.055	0.063	0.057	0.055	0.048	0.051	0.056

高さ	05/6/14	9/13	12/13	06/3/13
5cm	0.066	0.065	0.064	0.070
1m	0.053	0.055	0.051	0.062

南街地区木造家屋室内(B氏宅)		
単位: $\mu\text{Sv/h}$		
測定高さ	測定日	放射線量
	03/6/09	06/3/13
5cm	0.067	0.070
1m	0.055	0.062
		減少比率
		-4.48%
		-12.73%

南街地区木造家屋(B氏宅)

